

# UTHERM Wall A

Plaque isolante pour  
les murs extérieurs

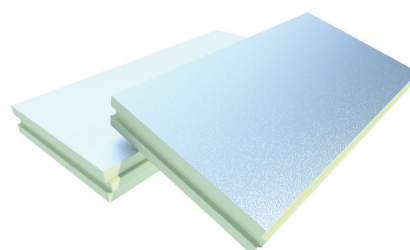
Wall A FRA est une plaque isolante destinée à l'isolation thermique par l'extérieur des murs des bâtiments d'habitation de 3ème famille et des ERP (épaisseur limitée à 100 mm sauf accord d'un bureau de contrôle).

<b>Isolation</b>	Polyuréthane (PIR) <b>Valeur lambda déclarée (<math>\lambda_D</math>)</b> <b>0,022 W/(m.K)</b>
<b>Revêtement</b>	Parement monocouche étanche Alu 50 $\mu$ m gaufré
<b>Dimensions</b>	1200 x 600 mm
<b>Emboîtement</b>	Usinage des rives rainé-bouveté centré sur les 4 côtés

Valeur lambda :

**0,022**

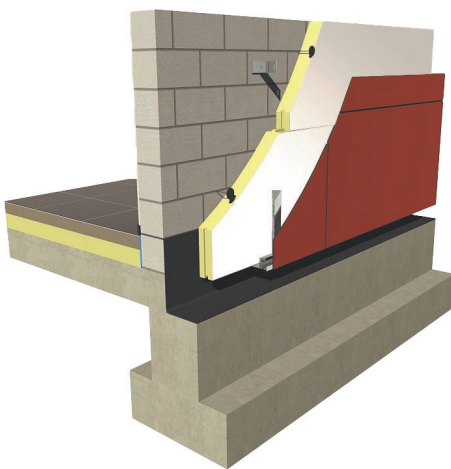
W/(m.K)



Épaisseur totale [mm]	$R_{D,ISOL}$ [ $m^2.K/W$ ]	Code EAN	Plaques par colis	$m^2$ par colis	Paquets par palette	Plaques par palette	$m^2$ par palette
Wall A TG: 1200 x 600 mm							
60	2,75	5414399027527	8	5,76	10	80	57,60
80	3,70	5414399055940	6	4,32	10	60	43,20
90	4,15	5414399088306	5	3,60	10	50	36,00
100	4,60	5414399027510	5	3,60	10	50	36,00
120	5,55	5414399088023	4	2,88	10	40	28,80

## PROPRIÉTÉS TECHNIQUES

<b>Conductivité thermique certifiée ACERMI selon EN13165:2012+A2:2016</b>	0,022 W/(m.K)
<b>Résistance à la compression à 10% de déformation selon EN826</b>	≥ 150 kPa
<b>Traction perpendiculaire aux faces selon EN1607</b>	TR80 ≥ 80 kPa
<b>Stabilité dimensionnelle</b>	
<b>48h, 70°C, 90%RH</b>	DS(70,90)3: $\Delta\epsilon_{l,b} \leq 2\%$ / $\Delta\epsilon_d \leq 6\%$
<b>48h, -20°C</b>	DS(-20,-)1: $\Delta\epsilon_{l,b} \leq 1\%$ / $\Delta\epsilon_d \leq 2\%$
<b>Tolérance d'épaisseur selon EN823</b>	T2
<b>Densité</b>	32 ± 3 kg/m <sup>3</sup>
<b>Résistance à la diffusion de la vapeur d'eau : μ</b>	50-100
<b>Réaction au feu, classe selon EN13501-1</b>	Euroclasse D-s2,d0
<b>Absorption d'eau à long terme par immersion totale selon EN12087</b>	WL(T)2 < 2%



Attestations	
ACERMI	14/121/970
CE	λ 0,022 W/(m.K)
DOP	Utherm Wall Réf. Wall A FRA n° 2024007
ISO 14001	ISO 14001:2015
Classe d'émission dans l'air intérieur	A+
PROFIL D'USAGE ISOLE certifié	I5, S2, O3, L2, E4
Enquête de Technique Nouvelle (ETN)	délivrée par Alpha Contrôles - N° 100-831-23-01