

MAPESIL Z PLUS

Mould resistant acetic silicone sealant for sanitary fittings



DOMAINE D'APPLICATION

Mapesil Z Plus permet la réalisation de joints hermétiques entre les divers éléments de construction dans le secteur du bâtiment, de l'industrie automobile, navale, mécanique y compris soumis en permanence à l'humidité. Après polymérisation, il forme un joint parfaitement élastique et adhérent sur les supports en verre, céramique et les métaux peints avec une résistance à la formation de moisissures superficielles.

Quelques exemples d'application

- Jointoiment dans les salles de bains, les cuisines, les buanderies et les locaux humides.
- Jointoiment des sanitaires, lavabos, douches, saunas.
- Jointoiment de serres.
- Masticage de vitres sur profilés en U.
- Jointoiment entre verre et serrurerie.
- Calfeutrement de conduites d'eau, d'aération et de chauffage.
- Réalisation des joints dans le secteur de l'automobile, de la construction, de l'industrie navale et de l'industrie en général (hublot, fenêtres, etc.).

CARACTÉRISTIQUES TECHNIQUES

Mapesil Z Plus, mastic silicone à réticulation acétique avec agents fongicides, se présente comme une pâte thixotrope facilement applicable que ce soit à la verticale ou à l'horizontale, qui réticule avec l'humidité ambiante, formant un produit élastique qui permet au joint de s'allonger et de se comprimer de 20% de sa dimension initiale.

Mapesil Z Plus résiste aux intempéries, aux écarts thermiques, à l'exposition dans les environnements humides. Son adhérence est parfaite sur le verre, la céramique, les surfaces peintes, l'aluminium, certains plastiques, le bois vernis, laqué ou peint.

Avec application préalable de **Primer FD**, l'adhérence est bonne également sur le béton, le bois, le métal, de nombreuses matières plastiques, le caoutchouc etc. En cas de doute, il est conseillé d'effectuer des essais préalables ou de contacter l'assistance technique MAPEI.

Mapesil Z Plus répond à la norme EN 15651-1 ("*Mastics pour façades intérieures et extérieures*") avec performances F-EXT-INT-CC et à la norme 15651-3 ("*Mastics pour locaux sanitaires*") avec performances XSI.

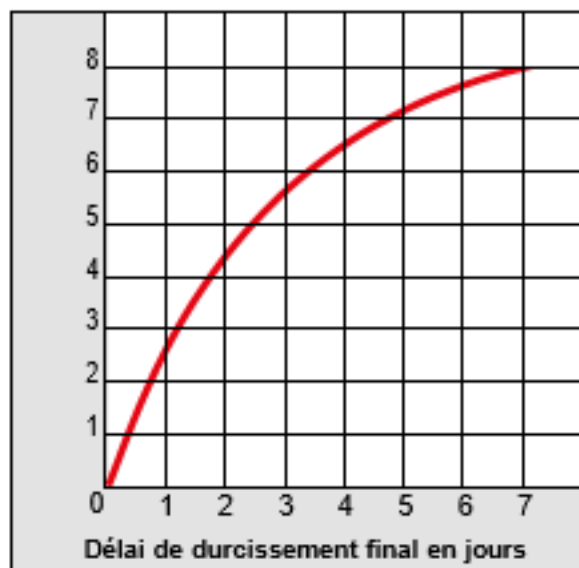
INDICATIONS IMPORTANTES

- Ne pas appliquer **Mapesil Z Plus** sur des supports alcalins sans application préalable de **Primer FD**.
- Ne pas utiliser **Mapesil Z Plus** pour jointoyer des revêtements clairs à l'extérieur (carrelage, pierre naturelle, etc.) car il peut se produire une accumulation de saletés dans les joints exposés aux agents atmosphériques.
- Ne pas appliquer **Mapesil Z Plus** sur des surfaces en caoutchouc, sur les matériaux fortement plastifiés ou sur supports bitumineux. En effet, les huiles et plastifiants peuvent migrer en surface, pénétrer dans le mastic et en altérer la couleur et la résistance.
- Ne pas utiliser **Mapesil Z Plus** pour le jointoiment d'aquariums et de bassins pour animaux aquatiques.

RÉTICULATION

Mapesil Z Plus exposé à l'air, réticule et devient élastique avec l'humidité ambiante. Cette réaction se produit même à basse température. La vitesse de réticulation de **Mapesil Z Plus** dépend essentiellement de l'humidité ambiante. Dans le graphique de la fig. 1 on montre le phénomène de réticulation à + 23°C et 50 % d'humidité relative.

N.B. : *Durant la réticulation, 4 % d'acide acétique se libère (TLV : 25 mg/m³) et s'évapore. Ces vapeurs ne doivent ni être inhalées sur de longues périodes, ni être trop concentrées. Il convient donc d'assurer une bonne ventilation du local. Le mastic silicone non vulcanisé, irrite les yeux et les muqueuses. En cas de contact, rincer abondamment et consulter un médecin.*



MODE D'EMPLOI

Préparation et dimensionnement du joint Toutes les surfaces à traiter devront être sèches, solides, et parfaitement propres ; Eliminer toutes traces d'huiles, de graisses, de cire, de peinture et de rouille.

Pour permettre au mastic d'assurer sa fonction, il doit pouvoir s'allonger et se comprimer librement.

Il est donc nécessaire :

- que l'adhérence se fasse essentiellement sur les côtés et non sur le fond du joint ;
- que la largeur du joint soit correctement calculée afin que son allongement n'excède pas 20 % (calculée à + 23°C) ;
- l'épaisseur doit être inférieure ou au maximum égale à la largeur du joint.

Si la profondeur est trop importante et afin d'éviter que **Mapesil Z Plus** n'adhère sur le fond, appliquer préalablement un fond de joint type **Mapefoam** (cordon en polyéthylène expansé).

Application de Primer FD

Si nécessaire, appliquer **Primer FD** au pinceau puis laisser sécher quelques minutes afin que le solvant puisse s'évaporer puis appliquer **Mapesil Z Plus**.

Application de MAPESIL Z Plus

Mapesil Z Plus est fourni en cartouche de 280 ml. Après avoir coupé l'embout fileté de la cartouche, visser la buse puis la couper à + 45°C. Insérer la cartouche dans un pistolet à extruder. Garnir le joint avec le mastic en assurant un remplissage soigné.

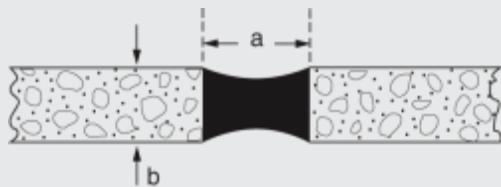
Lisser ensuite le joint avec un outil approprié (spatule humidifiée par exemple) avant qu'il ne se forme de pellicule superficielle.

Nettoyage

Pour éliminer les traces encore fraîches de **Mapesil Z Plus** des outils et des surfaces adjacentes au joint, utiliser des solvants. Après réticulation complète, il ne s'élimine que mécaniquement.

TABLEAU DE CONSOMMATION
(Mètre linéaire par cartouche)

TÊTE D'ARTICULATION

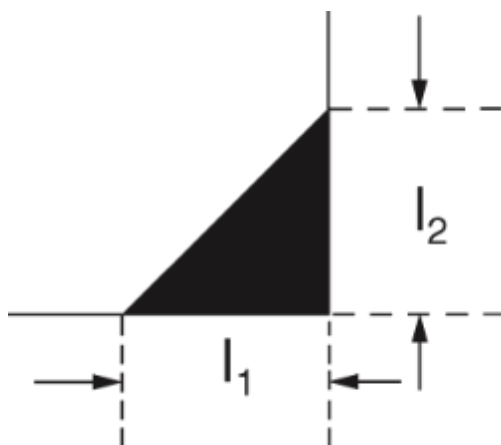


Dimensions joint en mm (axb)

Mètre linéaire par cartouche

5x5	11
10x10	2.8
15x10	1.8
20x10	1.4
25x12.5	0.9
30x15	0.6
40x20	0.4

JOINT TRIANGULAIRE



Dimensions joint en mm (axb)

Mètre linéaire par cartouche

5	22
10	5.5
15	2.4
20	1.4

CONDITIONNEMENT

Mapesil Z Plus est disponible en cartouche de 280 ml. Existe en transparent, blanc, gris 111, gris 113 et jasmin 130.

STOCKAGE

18 mois en emballage d'origine dans un local sec à une température comprise entre + 5°C et + 25°C.

INSTRUCTIONS DE SÉCURITÉ POUR LA PRÉPARATION ET LA MISE EN ŒUVRE

Mapesil Z Plus n'est pas considéré comme dangereux selon les normes en vigueur sur la classification des mélanges. Il est recommandé de porter des gants, des lunettes de protection et d'observer les précautions habituelles liées à la manipulation des produits chimiques. Pour toute information concernant l'utilisation correcte du produit, il est recommandé de consulter la dernière version de la Fiche des Données de Sécurité.
PRODUIT RÉSERVÉ À UN USAGE PROFESSIONNEL

DONNÉES TECHNIQUES (valeurs types)

DONNÉES D'IDENTIFICATION DU PRODUIT

Classification selon EN 15651-1 :

F-EXT-INT-CC

Classification selon EN 15651-3 :	X51
Consistance :	pâte thixotropique
Couleur :	transparent, blanc, gris 111, gris 113, jasmin 130
Masse volumique (g/cm ³) :	1,00
EMICODE :	EC1 Plus - à très faible émission

DONNÉES D'APPLICATION (à + 23°C et 50 % H.R.)

Température d'application :	de + 5°C à + 40°C
Vitesse d'extrusion avec une buse de 3,5 mm à la pression de 0,5 N/mm ² :	80 à 130 g/min.
Temps de formation de peau :	25 min.
Vitesse de vulcanisation : 1 jour : 7 jours :	3 mm 8 mm

CARACTÉRISTIQUES FINALES

Résistance à la traction (N/mm ²) :	0,6 (selon ISO 8339)
Allongement à la rupture (%) :	200 (selon ISO 8339)
Résistance à l'arrachement (N/mm ²) ISO 34-1 moule C :	4,0
Mouvement maximum en exercice (%) :	20
Dureté Shore A (DIN 53 505) :	18
Module d'élasticité (N/mm ²) à 100% :	0,36 (selon ISO 8339)
Masse volumique à + 23°C (DIN 53 476) (g/cm ³) :	1,01
Résistance à l'eau :	très bonne
Résistance au vieillissement :	bonne
Résistance aux agents atmosphériques :	bonne
Résistance à la température :	de - 30°C à + 120°C
Résistance à la formation de moisissure :	bonne

AVERTISSEMENT

Les informations et prescriptions de ce document résultent de notre expérience. Les données techniques correspondent à des valeurs d'essais en laboratoire. Vérifier avant utilisation si le produit est bien adapté à l'emploi prévu dans le cadre des normes en vigueur. Ce produit est garanti conformément à ses spécifications, toute modification ultérieure ne saurait nous être opposée. Les indications données dans cette fiche technique ont une portée internationale. En conséquence, il y a lieu de vérifier avant chaque application que les travaux prévus rentrent dans le cadre des règles et des normes en vigueur, dans le pays concerné. Nous nous réservons le droit de modifier notre documentation technique. Il y a donc lieu de vérifier que le présent document correspond à notre dernière édition.

MENTION LÉGALE

Le contenu de la présente Fiche de données Techniques (FT) peut être reproduit dans un autre document, mais le document qui en résulte ne peut en aucun cas remplacer ou compléter la FT en vigueur au moment de l'application ou de la mise en œuvre du produit MAPEI. La FT la plus récente peut être téléchargée à partir de notre site web www.mapei.com.

MAPEI DÉGAGE TOUTE RESPONSABILITÉ EN CAS DE MODIFICATION DU TEXTE OU DES CONDITIONS D'UTILISATION
CONTENUES DANS CETTE FT OU SES DÉRIVÉS.

423-12-2015 F(FR)

La reproduction intégrale ou partielle des textes, des photos et illustrations de ce document, faite
sans l'autorisation de Mapei, est illicite et constitue une contrefaçon.

