

Hidra C2

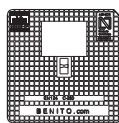
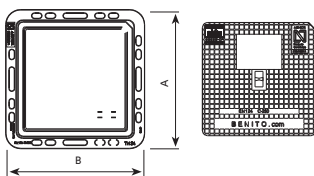
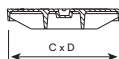
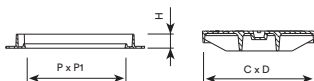
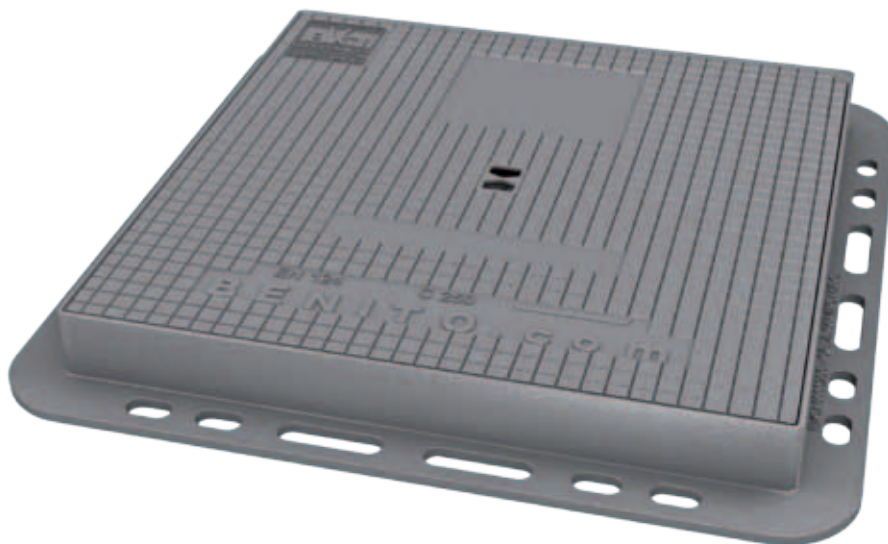
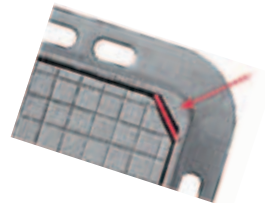
TH34



Encaje en uno de los extremos para que la tapa sea colocada siempre en la misma posición

Emboitage à l'une des extrémités pour que le tampon soit toujours placé dans la même position

One corner is marked, so that lid is always positioned correctly



REF			A	B	H	C	D	P	P1	UN.
TH34	BVQI	C250	420 mm	420 mm	44 mm	340 mm	340 mm	297 mm	297 mm	40
TH44	BVQI	C250	520 mm	520 mm	50 mm	440 mm	440 mm	397 mm	397 mm	30
TH54	BVQI	C250	620 mm	620 mm	50 mm	540 mm	540 mm	497 mm	497 mm	20

Hidra C2 está diseñada para soportar un tráfico suave. Perfecta para instalar en vías con una IMD de 500 a 1.000, especialmente en arcenes y cunetas.

- Realizada en fundición dúctil, en gráfico esferoidal, según IS 1083 (Tipo 500-7) y norma EN 1563.
- Cumple con la norma europea UNE EN-124.
- Encaje en uno de los extremos para garantizar su perfecta colocación.
- Cierre por peso.
- Hendidura para facilitar su apertura.
- Superficie metálica antideslizante.
- Revestida con pintura negra, no tóxica, no inflamable y no contaminante.

Hidra C2 est conçu pour supporter un trafic modéré. Parfait pour installation sur voies ayant un TMJ de 500 à 1.000, notamment sur accotements et caniveaux.

- Fabriqué en fonte ductile à graphite sphéroïdal, conformément aux normes ISO 1083 (Type 500-7) et EN 1563.
- Conforme à la norme européenne UNE EN-124.
- Détrompeur d'angle n'autorisant qu'une seule position de couvercle.
- Fermeture par son propre poids.
- Fente d'ouverture facile.
- Surface métallique antidérapante.
- Revêtement en peinture noire, non toxique, ininflammable et écologique.

Hidra C2 is designed to support soft traffic. Perfect for installing on roads with an ADT of 500 to 1.000, particularly hard shoulders and ditches.

- Made from spheroidal graphite ductile cast iron, according to ISO 1083 (Type 500-7) and standard EN 1563.
- Compliant with the European standard UNE EN-124.
- One end is inserted to guarantee perfect placement.
- Weight closure.
- Groove to facilitate the opening process.
- Metal non-slip surface.
- Coated with non-toxic, non-flammable and non-polluting water-soluble black paint.