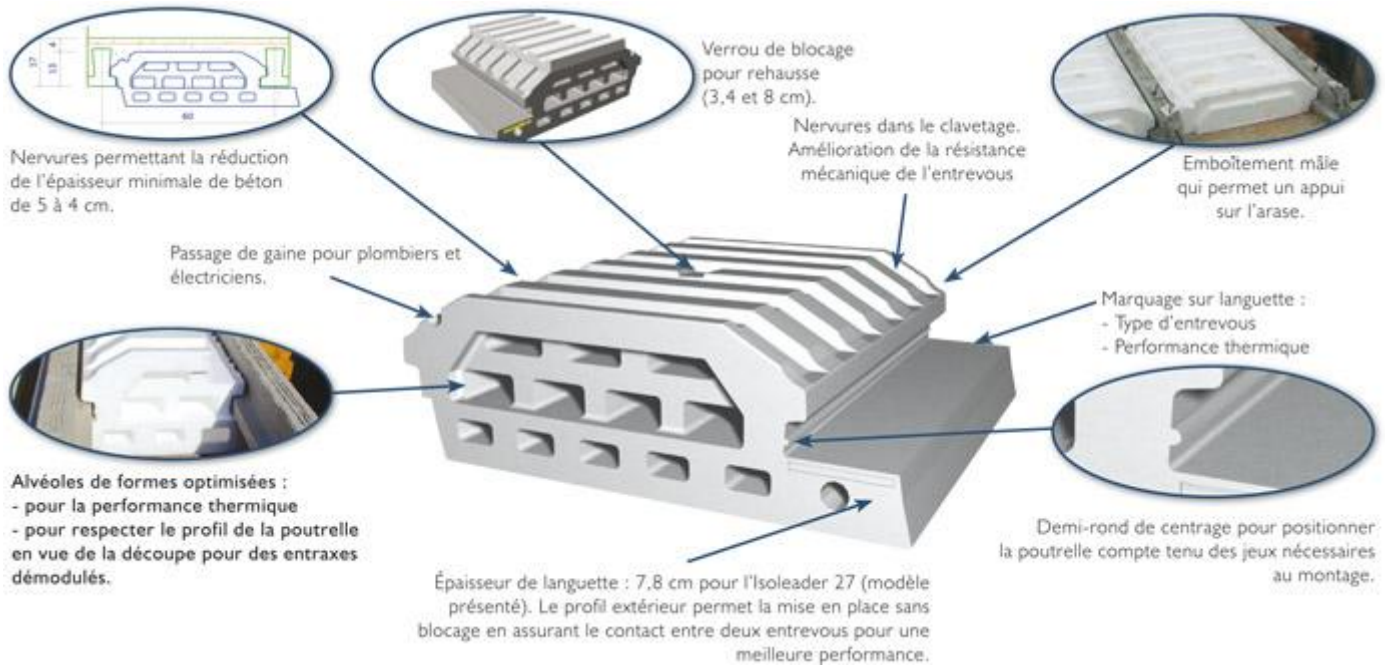


Les systèmes de planchers

Entrevous / Hourdis Isoleader en polystyrène



Préconisation

L'Entrevous Isoleader peut être mis en œuvre avec les poutrelles Leader et Performance dans les zones de sismicité Ia, Ib et II.

Destination	Entrevous Isoleader	
	Vide Sanitaire	Haut de sous-sol
Nature des locaux		
Maisons individuelles	Isoleader Standard	Isoleader M1 ou Décor
Autres	Isoleader Standard* (1)	Isoleader M1 ou Décor

*Isoleader standard peut être remplacé par l'Isoleader M1.

Sous réserve qu'il n'y ait aucune exigence de réaction au feu pour le plancher considéré.

Performances plancher bas

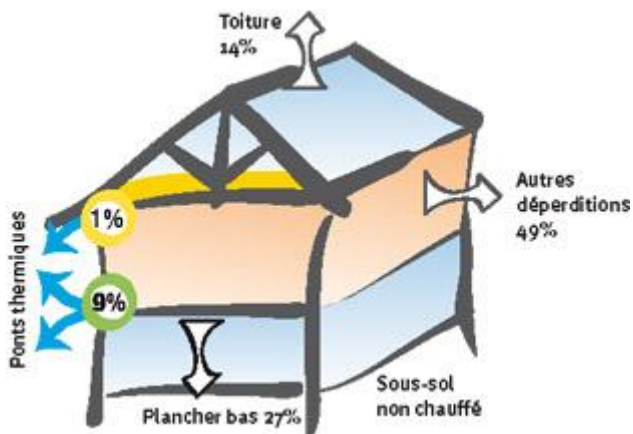
ENTREVOUS	PSI TRANSVERSAL W/m.K	PSI LONGITUDINAL W/m.K	PSI PLANCHER W/m.K
Entrevous PSE sans rupteur (valeurs ThU)	0,35	0,30	0,33
Isoleader 39 + EcoRupteur	0,21	0,24	0,22
Isoleader 27 + EcoRupteur	0,26	0,26	0,26
Isoleader 23 + EcoRupteur	0,25	0,26	0,25

Performances mécaniques

Montage	Ht ⁽¹⁾ (cm)	Entraxe (cm)	litrage béton (l/m ²)	Portée maximale en flexion (m) Surcharges ⁽²⁾ G=150 daN/m ² Q=150 daN/m ²		
				Appuis libres	1 encastrement	Sans étai (vs)
13+4	17	60	57	4,89	5,33	4,81 ⁽²⁾
13+Rh3+4	20	60	73	5,45	5,94	4,54
13+Rh8+4	25	60	94	6,31	6,91	4,24

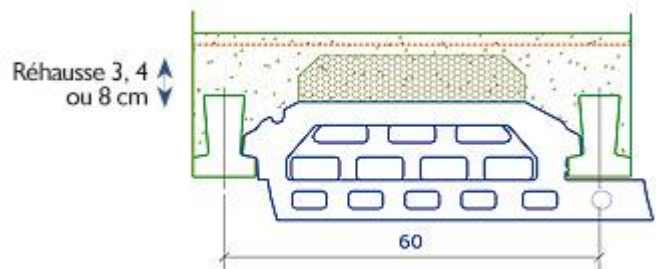
⁽¹⁾ Les portées sont théoriques. Vérifier la disponibilité des longueurs annoncées

⁽²⁾ Portée limite correspondant à la poutrelle 136



L'entrevous Isoleader est adaptable aux hauteurs de planchers les plus courantes.

Les différentes hauteurs sont obtenues par l'adjonction éventuelle d'une réhausse de 3, 4 ou 8 cm d'épaisseur, maintenue par un verrou de blocage prévu en partie supérieure de l'entrevous. Une dalle de compression d'épaisseur minimum 4 cm sera coulée sur l'entrevous, elle pourra atteindre 8 cm maximum suivant les indications du plan de préconisation de pose.



Épaisseurs résistantes réalisables en planchers Isoleader :

- de 17 à 21 cm avec l'entrevous seul
- de 20 à 24 cm avec l'entrevous + réhausse de 3 cm
- de 21 à 25 cm avec l'entrevous + réhausse de 4 cm
- de 25 à 29 cm avec l'entrevous + réhausse de 8 cm

L'entrevous Isoleader, par la forme et la position de ses alvéoles, permet de reproduire par découpe, l'appui sur le talon de la poutrelle ainsi que le contour extérieur compatible avec la dérogação couture. Il facilite le démodulage entre poutrelles et en rive non porteuse.

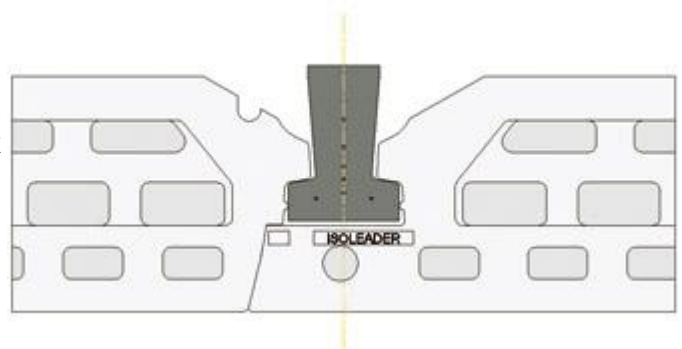


Un emboîtement mâle/femelle assure une étanchéité parfaite entre les entrevous. Il participe à la rigidité en reconstituant un élément longueur de travée. La partie mâle renforce l'appui de l'entrevous sur le mur porteur et évite les coulures de laitance.



Un demi-rond de centrage sert à positionner correctement la poutrelle, compte-tenu des jeux nécessaires au montage.

Le profil extérieur de la languette permet la mise en place sans blocage, en assurant le contact entre deux entrevous pour une meilleure performance thermique.



Les poutrelles seront réparties et positionnées à l'entraxe de 0.60 m par la pose d'entrevous à chaque extrémité.

Dans le cas d'une mise en oeuvre avec étais, poser l'ensemble des entrevous sans circuler sur les poutrelles, placer ensuite l'étalement.

La largeur de la lisse en tête d'étalement doit être déterminée en fonction de la réaction d'étalement, en tenant compte de la compressibilité du polystyrène, sauf dans le cas de mise en oeuvre d'un dispositif mécanique type "Etamax".

L'espacement des étais sera adapté à la flexibilité de la lisse.

Pour éviter de marquer les entrevous Isoleader Décor, une protection (bande mince de polystyrène) sera disposée sur la lisse.



Découper les entrevous pour les ajuster aux entraxes démodulés et ménager la zone de clavetage de la poutrelle.

Mettre en place un étalement au droit de la découpe.



Après la pose des entrevous, mettre en place les chaînages, le treillis soudé ainsi que les chapeaux qui doivent être disposés au droit de chaque poutrelle conformément au plan de préconisation de pose.



Produits associés - Plancher bas isolant



Plancher bas isolant



Plancher bas isolant



Plancher bas isolant

Produits associés - Plancher bas duo



Plancher bas duo



Plancher bas duo



Plancher bas duo

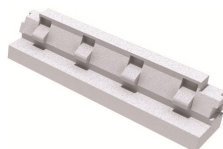
Produits associés - Plancher RT 2012 sur vide sanitaire : Système Milliwatt



Plancher RT 2012 sur vide sanitaire : Système Milliwatt



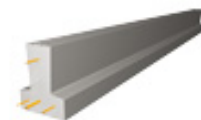
Plancher RT 2012 sur vide sanitaire : Système Milliwatt



Plancher RT 2012 sur vide sanitaire : Système Milliwatt

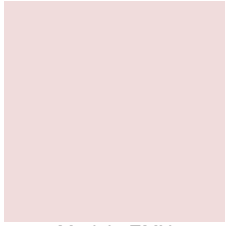


Plancher RT 2012 sur vide sanitaire : Système Milliwatt



Plancher RT 2012 sur vide sanitaire : Système Milliwatt

Dans la même gamme - Entrevous



Modulo EMX



Entrevous / Hourdis
Isoleader en polystyrène



Entrevous / Hourdis
Isoleader Modulo pour
travées démodulées



Entrevous / Hourdis
Isoleader Décor pour
haut de sous-sol



Entrevous SPX



Entrevous / Hourdis
Leader EMS EcoVS
pour vide sanitaire

KP1 

Créateur de Systèmes Constructifs
Maisons individuelles