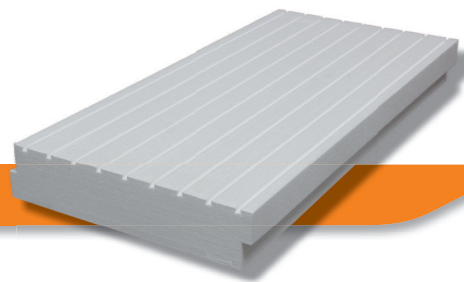


PRB PSE R TH38



PSE RAINURÉ

Les de PRB PSE R TH38

- Isolation Thermique par l'Extérieur
- Façades



MESURE DE SÉCURITÉ, TRANSPORT, TRAITEMENT DES DÉCHETS : se reporter à la FDS.

STOCKAGE : se reporter à la FDS.

DOMAINE D'EMPLOI

USAGE

• Murs extérieurs
Panneaux de polystyrène expansé (PSE), découpés et rainurés dans des blocs de PSE blanc, avec 2 ou 4 feuillures (découpes sur 2 ou 4 bords permettant le recouvrement) spécialement conçus pour l'isolation thermique par l'extérieur (I.T.E.) des façades, dans le cadre des systèmes I.T.E. PRB suivants :

- PRB THERMOLook GF/GM NEUF et ANCIEN (ETA 07/165, DTA 7-12/1516, Classement Feu RA08-0287)
- PRB THERMOLook GF/GM MOB (AT 7/12-1517).

UTILISATION

POUR ITE (ISOLATION THERMIQUE EXTÉRIEURE) :

- Collés au support et fixés mécaniquement dans les points singuliers dans le cas d'utilisation du treillis métallique sur supports neufs.

- Exclusivement collés sur supports neufs avec trame de verre AVE.
- Collés et chevillés sur supports en service (rénovation).
- Collés au support et vissés sur les points singuliers sur maisons ossature bois.

- Aux dispositions indiquées dans (l'ATE et DTA PRB THERMOLook GF/GM et AT PRB THERMOLook GF/GM MOB en vigueur) ainsi qu'à leur cahier des charges respectifs.
- Aux ATE des chevilles utilisables pour une fixation à « fleur » ou à « cœur » compatibles avec le(s) support(s).

CONCERNANT LA MISE EN ŒUVRE, SE REPORTER :

- Au CPT 3035, ainsi qu'aux textes et normes en vigueur et notamment :
- À la réglementation neige et vent.
 - Aux indications de l'IT 249.

CARACTÉRISTIQUES TECHNIQUES

- Isolant découpé dans le PRB FAÇADE TH38
- Panneaux isolants de 1200 x 600 en épaisseur de 40 à 300 mm.
- Certificat Acermi : 16/201/1123
- Conductivité thermique : 0,038 W/(m.K)
- Réaction au feu : Euroclasse E

Résistance Thermique											
Épaisseur (mm)	20	30	40	50	60	70	80	90	100	110	120
R (m².K/W)	0,50	0,75	1,05	1,30	1,55	1,85	2,10	2,35	2,60	2,90	3,15
Épaisseur (mm)	130	140	150	160	170	180	190	200	210	220	230
R (m².K/W)	3,40	3,70	3,95	4,20	4,45	4,75	5,00	5,25	5,55	5,80	6,05
Épaisseur (mm)	240	250	260	270	280	290	300				
R (m².K/W)	6,30	6,60	6,85	7,10	7,40	7,65	7,90				

- Autres caractéristiques certifiées :

Tolérance d'épaisseur	T2
Résistance à la traction perpendiculairement aux faces	TR120
Transmission à la vapeur d'eau	MU30-70

- Profil d'usage ISOLE :

Niveaux d'aptitude à l'emploi	Compression	Stabilité dimensionnelle	Comportement à l'eau	Cohésion	Perméance à la vapeur d'eau
Épaisseurs (mm)	I	S	O	L	E
de 20 à 40	3	4	3	L3(120)	2
de 50 à 100	3	4	3	L3(120)	3
de 110 à 180	3	4	3	L3(120)	3
de 190 à 200	3	4	3	L3(120)	4
de 210 à 300	2	4	3	L3(120)	4