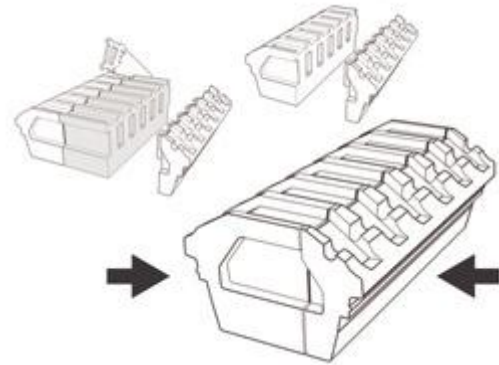
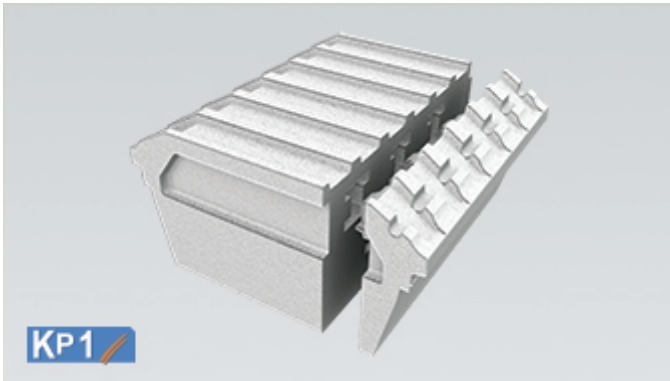


Les systèmes de planchers

Entrevous / Hourdis Isoleader Modulo pour travées démodulées



Description

- Module en Polystyrène qui permet de traiter facilement la réalisation de travées démodulées
- Epaisseur partie basse : 9,1 cm
- Hauteur coffrante: 13 cm
- Housse de couleur blanche pour faciliter le repérage sur dépôt et chantier
- Conditionnement : colis de 6 unités

Les plus

- Une découpe perpendiculaire au module suffit (pas de découpe à la forme du talon de la poutrelle)
- Assure la continuité de l'isolation du plancher
- Indispensable en association avec les Ecorupteurs Longitudinaux

Domaine d'emploi

- Produit associé exclusivement aux entrevous de la gamme Isoleader

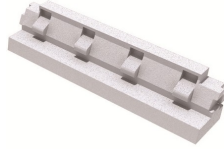
Produits associés - Plancher RT 2012 sur vide sanitaire : Système Milliwatt



Plancher RT 2012 sur vide sanitaire : Système Milliwatt



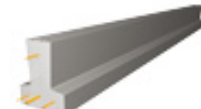
Plancher RT 2012 sur vide sanitaire : Système Milliwatt



Plancher RT 2012 sur vide sanitaire : Système Milliwatt

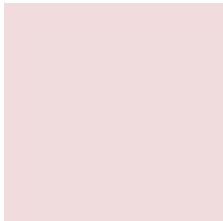


Plancher RT 2012 sur vide sanitaire : Système Milliwatt



Plancher RT 2012 sur vide sanitaire : Système Milliwatt

Dans la même gamme - Entrevous



Modulo EMX



Entrevous / Hourdis Isoleader en polystyrène



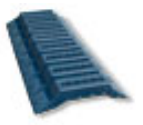
Entrevous / Hourdis Isoleader Modulo pour travées démodulées



Entrevous / Hourdis Isoleader Décor pour haut de sous-sol



Entrevous SPX



Entrevous / Hourdis Leader EMS EcoVS pour vide sanitaire