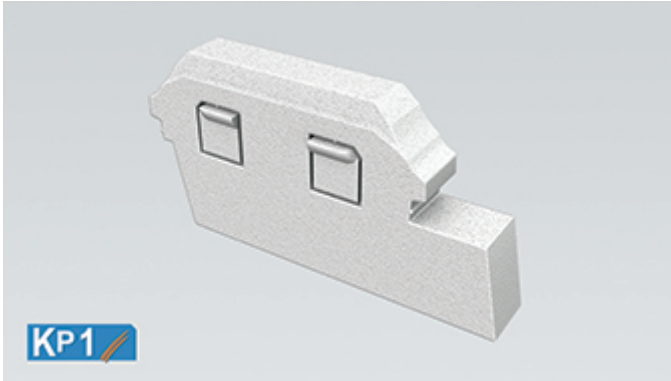


Les systèmes de planchers

Ecorupteur Transversal : Rupteur de ponts thermiques en polystyrène



Description

Stoppez les ponts thermiques

- Matériau : Polystyrène expansé M1
- Housses de couleur jaune pour faciliter le repérage sur dépôt et chantier
- Conditionnement : colis de 20

Exemple de performance : Isoleader 23 + Ecorupteur
T = Psi 0,25 W/m.K

Domaine d'emploi

- EcoRupteur est un système exclusif de rupteur de pont thermique pour plancher sur Vide Sanitaire, spécialement développé pour être associé aux entrevous de la gamme Isoleader (Isoleader 39, 33, 27 et 23).

Les plus

- Emboîtements qui assurent la connexion avec l'entrevous Isoleader en début et fin de travée (compatible avec tous les entrevous de la gamme Isoleader).
- Système d'emboîtement exclusif composé d'éléments rétractables qui assurent une connexion grâce aux alvéoles de l'entrevous Isoleader en fin de travée. Ils garantissent ainsi une tenue irréprochable au coulage.

Produits associés - Plancher bas isolant



Plancher bas isolant



Plancher bas isolant



Plancher bas isolant

Produits associés - Plancher bas duo



Plancher bas duo



Plancher bas duo

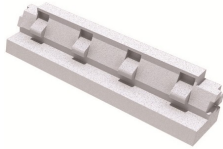


Plancher bas duo

Produits associés - Plancher RT 2012 sur vide sanitaire : Système Milliwatt



Plancher RT 2012 sur vide sanitaire : Système Milliwatt



Plancher RT 2012 sur vide sanitaire : Système Milliwatt



Plancher RT 2012 sur vide sanitaire : Système Milliwatt



Plancher RT 2012 sur vide sanitaire : Système Milliwatt

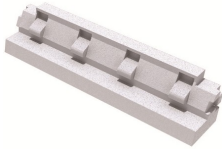


Plancher RT 2012 sur vide sanitaire : Système Milliwatt

Dans la même gamme - Ecorupteur



Ecorupteur Transversal :
Rupteur de ponts
thermiques en
polystyrène



Ecorupteur Longitudinal
pour plancher sur vide
sanitaire