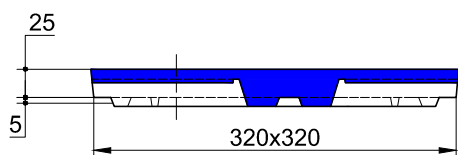


# BOITE PLUVIALE Int. 25x25 A JOINTS

Modèle  
breveté



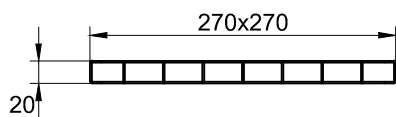
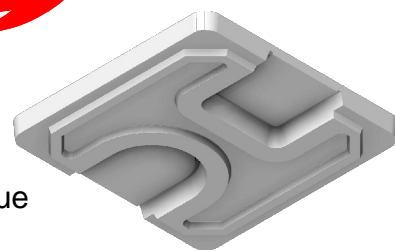
## COUVERCLE armé

Code : 244026

Poids : 6,5 Kg

Conditionnement : 18 / palette perdue

Poids palette : 117 Kg

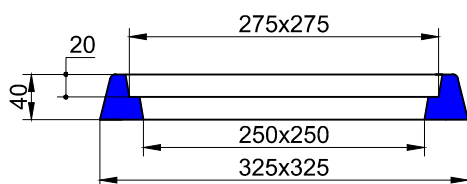
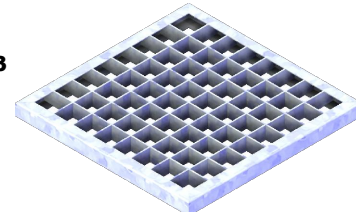


## GRILLE GALVA. 27x27 MAILLES 3x3

Code : 010038

Poids : 1,2 Kg

Conditionnement : Unité

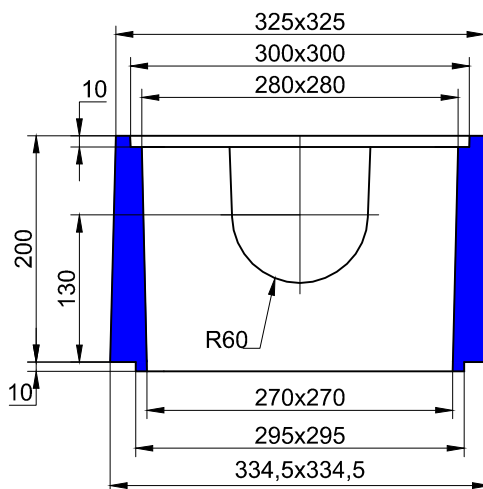
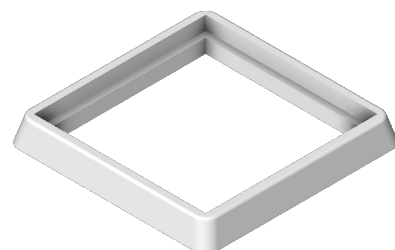


## CADRE BETON SANS GRILLE

Code : 244090

Poids : 4,4 Kg

Conditionnement : Unité



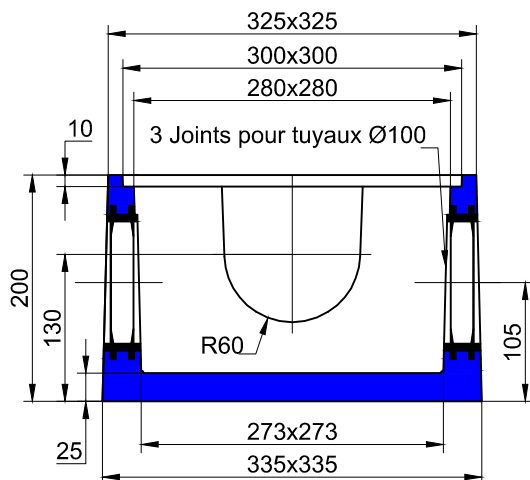
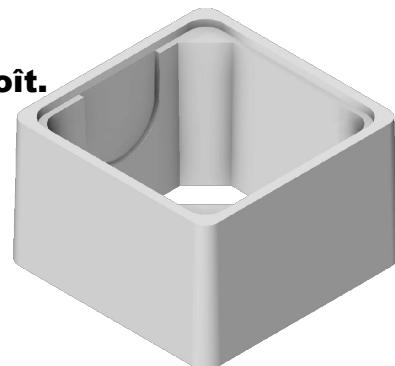
## REHAUSSE Haut.20 cm à emboît.

Code : 244027

Poids : 16 Kg

Conditionnement : 18 / palette perdue

Poids palette : 288 Kg



## BOITE PLUVIALE Int. 25x25 A JOINTS

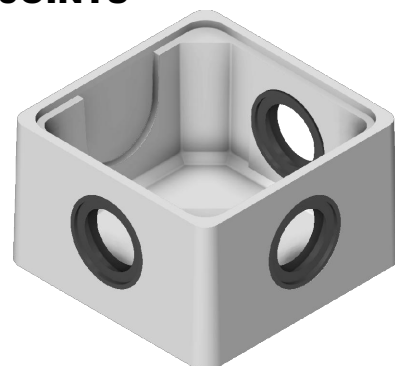
Code : 244025

Poids : 18 Kg

Conditionnement :

18 (sans couvercles) / palette perdue

Poids palette : 324 Kg



**S.A. R.THEBAULT**

Siège social et usine : ZI de Saint-Eloi - Plouédern - 29800 LANDERNEAU

Tél. 02 98 21 63 63 - Fax : 02 98 21 34 11

Usines à : Mauron (56430) et Verneuil S/Avre (27130)

Version 6 - Le 25/04/2014