

# RUPTEUR THERMIQUE KNAUF STOP THERM F15

## RUPTEUR THERMIQUE STOP THERM F15

Rupteur thermique pour entrevous polystyrène



### Les rupteurs de ponts thermiques Knauf Stop Therm F15

Longitudinaux et Transversaux (respectivement Knauf Stop Therm F15 L et Knauf Stop Therm F15 T) sont constitué d'un parement de Fibralth surdensifié de 20 mm contrecollé sur un **polystyrène expansé** gris ignifugé.



## Application

Associé principalement aux **entrevous** de la gamme Knauf, ces rupteurs permettent le traitement des ponts thermiques linéiques de planchers à poutrelles de locaux isolés par l'intérieur des bâtiments neufs de la 1ère famille d'habitation dont la configuration en plan de contour extérieur présente une forme sensiblement rectangulaire, en L ou en U:

- sur sous-sol
- sur vide sanitaire (non accessible)
- intermédiaires entre locaux chauffés
- hauts de maisons individuelles en combes perdus ou aménagés
- toitures-terrasses des maisons individuelles

Le parement Fibralth garantit la bonne tenue mécanique et la performance au feu de 15 minutes des planchers.



## Les plus

- Knauf Stop Therm F15 se découpe facilement et s'adapte à toute les géométries
- Assure la performance au feu 15 minutes (obligatoire en haut de sous-sol de maisons individuelles)
- Système simplet et facile à déposer
- Economique
- Compatible avec tous les entrevous PSE et toutes les poutrelles

Le système est compatible avec le procédé de planchers préfabriqués munis de poutrelles treillis métalliques 120 x 40 et 120 x 45, ainsi que de poutrelles précontraintes, pour lesquels les titulaires d'Avis Technique en cours de validité ont donné leur accord, à savoir les procédés ci-dessous:



Nature du plancher	Avis Technique
Plancher ACOR	3/07-529 et son additif
Poutrelles treillis métalliques CALFER	3/09-629
Plancher DIBAT	3/09-640
Poutrelles treillis métalliques RAID	3/09-641
Plancher à poutrelles LB7	3/10-655
FRG	3/02-369 et ses modificatifs
Plancher FILIGRANE	3/10-663
Plancher ROP	3/10-664
DURANDAL	3/06-479
Plancher RECTOR	3/10-643

## Domaine d'emploi

Les rupteurs Knauf Stop Therm F15 sont destinés aux planchers de maisons individuelles de 1ère famille (au sens de l'arrêté du 31 janvier 1986). Les bâtiments comportent au plus un rez-de-chaussée, un étage et un comble, construits sur terre-plein, sur vide sanitaire ou sur sous-sol. Ce procédé est utilisable en France.

Le domaine d'emploi est restreint aux zones de sismicité suivantes selon la norme NF P 06-013 dites Règles PS92 :

- 0 pour tout bâtiment
- Ia, Ib ou II pour des bâtiments réguliers ou moyennement réguliers, limités aux ouvrages de classe B et comportant au plus un étage avec combles

Ou équivalent selon décret 2010-1254 du 22 octobre 2010 :

- Zones 1 ou 2 pour des bâtiments de catégorie d'importance I et II
- Zones 3 ou 4 pour des bâtiments de catégorie d'importance I
- Zones 3 ou 4 pour des bâtiments de catégorie d'importance II, réguliers au sens de la norme NF EN 1998-1 et comportant au plus un étage avec combles

## La gamme

Rupteurs thermiques	Dimensions	Pièces par colis
Knauf Stop Therm F15 T	L 400 x l 80 x H 50 mm	-
Knauf Stop Therm F15 L	L 1000 x l 80 x H 50 mm	-
Ancres plastiques	100 mm	500

Kit Stop Therm F15 40 m<sup>2</sup>

-

Knauf Stop Therm F15 T : 34  
Knauf Stop Therm F15 L : 10  
Ancres plastiques : 88

## Compatibilités rupteurs Knauf Stop Therm par type d'entrevous

Type d'entrevous	Hauteur coffrante (mm)	Type de rupteur
Isolant en Knauf Stop Therm F15 (PSE)	100, 110, 120, 150, 200	Knauf Stop Therm F15
Coffrant en Knauf Stop Therm F15 (PSE)*		
Béton ou céramique*	200	Knauf RTK <sup>2</sup> 20 + Knauf Stop Therm F15
	250	Knauf RTK <sup>2</sup> 20 + 2 x Knauf Stop Therm F15

\* avec complément d'isolation en sous-face de dalle dans le cas du plancher bas

## Les ASTUCES KNAUF

Afin de faciliter la mise en oeuvre des ancrs plastiques dans les Stop Therm F15 et F30, nous conseillons de réaliser un avant-trou avec une pointe, dans le parement Fibralith.

## Performances thermiques

Valorisation des  $\Psi$  (déperditions linéiques) avec le Stop Therm selon le type de plancher et les entrevous (selon étude CSTB 07-069 et 10-53).

Plancher haut	Hauteur plancher	$\Psi_L=W/(m.K)$	$\Psi_T=W/(m.K)$	$\Psi M$
Knauf Stop Therm F15 + Treillis Therm Coffrant S inversé + RH 40	11+4+5	0,07	0,09	0,
Plancher intermédiaire	Hauteur plancher	$\Psi_L=W/(m.K)$	$\Psi_T=W/(m.K)$	$\Psi M$
Treillis Therm Coffrant S inv**	11+5	0,15	0,20	0,
Treillis Therm Coffrant M inv**	11+5	0,15	0,19	0,
Treillis Therm Coffrant L inv**	11+5	0,15	0,18	0,
Treillis Therm Coffrant S inv** + RH 40	11+4+5	0,14	0,25	0,
Treillis Therm Coffrant M inv** + RH 40	11+4+5	0,14	0,24	0,
Treillis Therm Coffrant L inv** + RH 40	11+4+5	0,14	0,22	0,
Treillis Therm Coffrant S inv** + (RH 50 et 40)	11+(5+4)+5	0,15	0,29	0,

Knauf Stop Them F15 +	Treillis Therm Coffrant M inv** + (RH 50 et 40)	11+(5+4)+5	0,15	0,28	0,3
	Treillis Therm Coffrant L inv** + (RH 50 et 40)	11+(5+4)+5	0,15	0,26	0,3
	Treillis Therm Coffrant S stand**	15+5	0,38	0,25	0,3
	Treillis Therm Coffrant M stand**	5+5	0,38	0,24	0,3
	Treillis Therm Coffrant L stand**	15+5	0,38	0,23	0,3
	Treillis Therm Coffrant S stand** + RH 50	15+5+5	0,40	0,28	0,3
	Treillis Therm Coffrant M stand** + RH 50	15+5+5	0,40	0,27	0,3
	Treillis Therm Coffrant L stand** + RH 50	15+5+5	0,40	0,26	0,3
Plancher bas		Hauteur plancher	$\Psi_L=W/(m.K)$	$\Psi_T=W/(m.K)$	$\Psi M$
Knauf Stop ThemF15 +	Hourdiversel® A19 SC1212 et B23 MC129	12+5	0,10	0,27	0,3
	Hourdiversel® B22 LC1210	12+5	0,11	0,25	0,3
	Treillis Therm A19 SC1212	12+5	0,10	0,23	0,3
	Treillis Therm B23 MC1210	12+5	0,10	0,22	0,3
	Treillis Therm B23 LC1210	12+5	0,10	0,20	0,3
	Treillis Therm D33 XL125	12+5	0,10	0,19	0,3
	Hourdiversel® A19 SC1212 + RH 30	12+3+5	0,11	0,33	0,3
	Hourdiversel® B23 MC129 + RH 30	12+3+5	0,10	0,30	0,3
	Hourdiversel® B22 LC1210 + RH 30	12+3+5	0,10	0,28	0,3
	Treillis Therm A19 SC1212 + RH 30	12+3+5	0,11	0,25	0,3
	Treillis Therm B23 MC1210 + RH 30	12+3+5	0,10	0,24	0,3
	Treillis Therm B23 LC1210 + RH 30	12+3+5	0,10	0,22	0,3
	Hourdiversel® A19 SC1212 + RH 80	12+8+5	0,12	0,40	0,3
	Hourdiversel® B23 MC129 + RH 80	12+8+5	0,12	0,36	0,3
	Hourdiversel® B22 LC1210 + RH 80	12+8+5	0,11	0,35	0,3
Treillis Therm A19 SC1212 + RH 80	12+8+5	0,11	0,28	0,3	

Treillis Therm B23 MC1210 + RH 80	12+8+5	0,11	0,26	0,
Treillis Therm B23 LC1210 + RH 80	12+8+5	0,11	0,24	0,
Treillis Therm D33 XL156	15+5	0,10	0,21	0,

Hauteur planchers = hauteur coffrante de l'entrevous + hauteur rehausse éventuelle + épaisseur dalle de compression

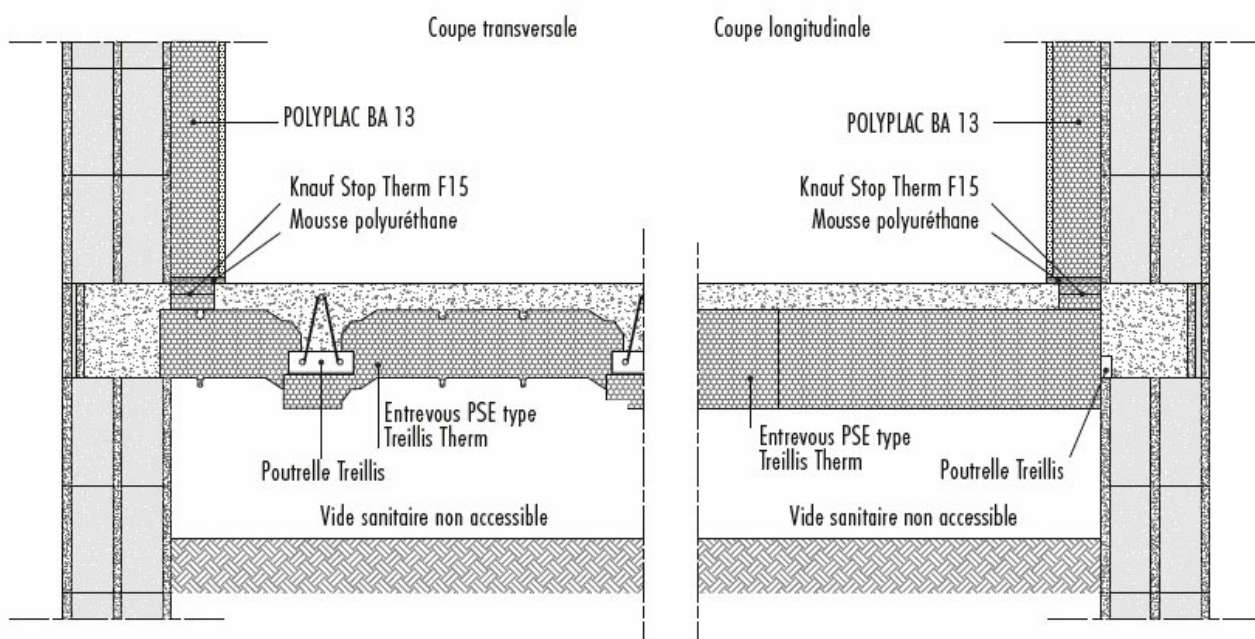
inv\*\* : Treillis Coffrant inversé ou Treillis Coffrant inversé + coupé en partie centrale sur sa longueur

stand\*\* : Treillis Coffrant en position standard ou Treillis Coffrant en position standard + coupé en partie centrale sur sa longueur

## Performances feu

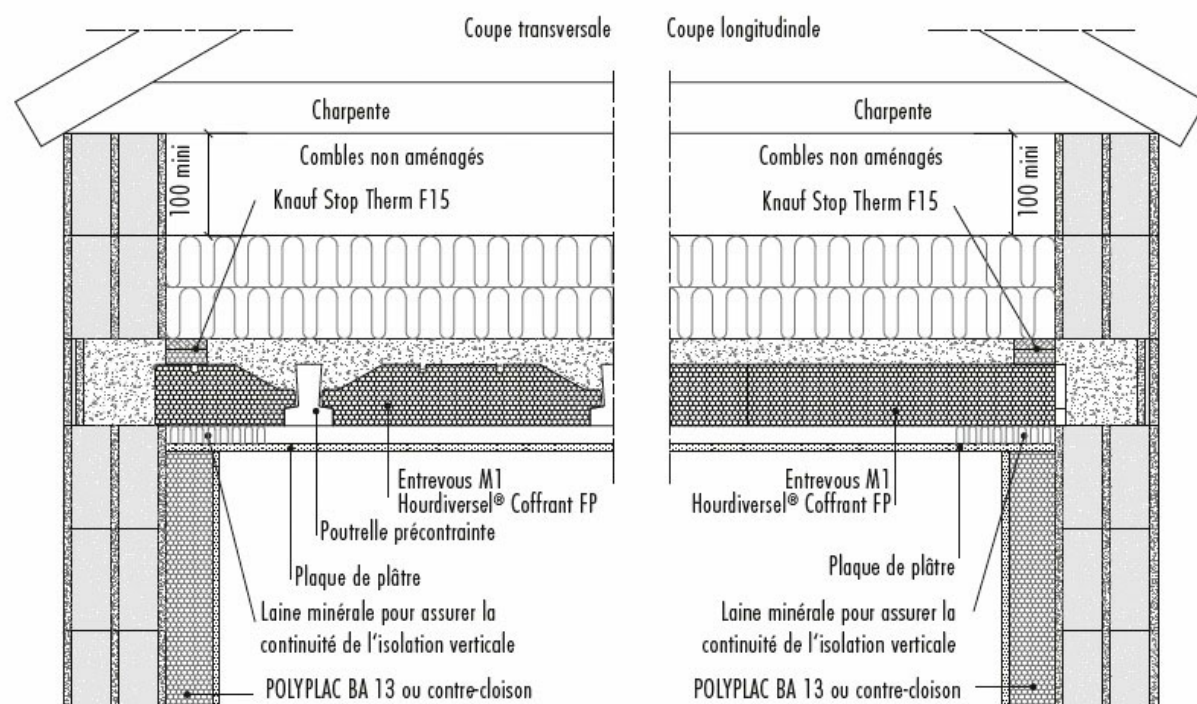
Les planchers de haut de sous-sol des habitations de 1ère famille doivent justifier d'une résistance au feu de ¼ d'heure. Cette disposition s'applique pour les planchers de caves, garages, vides sanitaires accessibles. Les planchers à poutrelles béton préfabriquées avec entrevous Knauf Therm, munis des rupteurs Knauf Stop Therm F15, permettent de satisfaire cette exigence, selon l'appréciation de laboratoire EFECTIS n°08-A-198 du 15 juin 2009 basée sur l'essai de résistance au feu n°07-F-306 du 9 octobre 2007 (critère REI15). Mise en oeuvre d'un plafond Knauf Métal constitué d'une plaque Knauf standard KS13 sur ossature F47 à entraxe maxi de 600 mm avec portée maxi de 1200 mm selon attestation EFECTIS n°E-LAB 0790/08 du 26 février 2008.

De plus, les planchers situés à l'intérieur d'un même logement doivent conserver, pendant une durée de ¼ d'heure, leur fonction d'étanchéité vis-à-vis des risques de dégagements de gaz toxiques vers les niveaux supérieurs (article 16 de l'arrêté du 31 janvier 1986). L'utilisation d'un Knauf Stop Therm F15 sur entrevous PSE M1 répond à cet objectif.



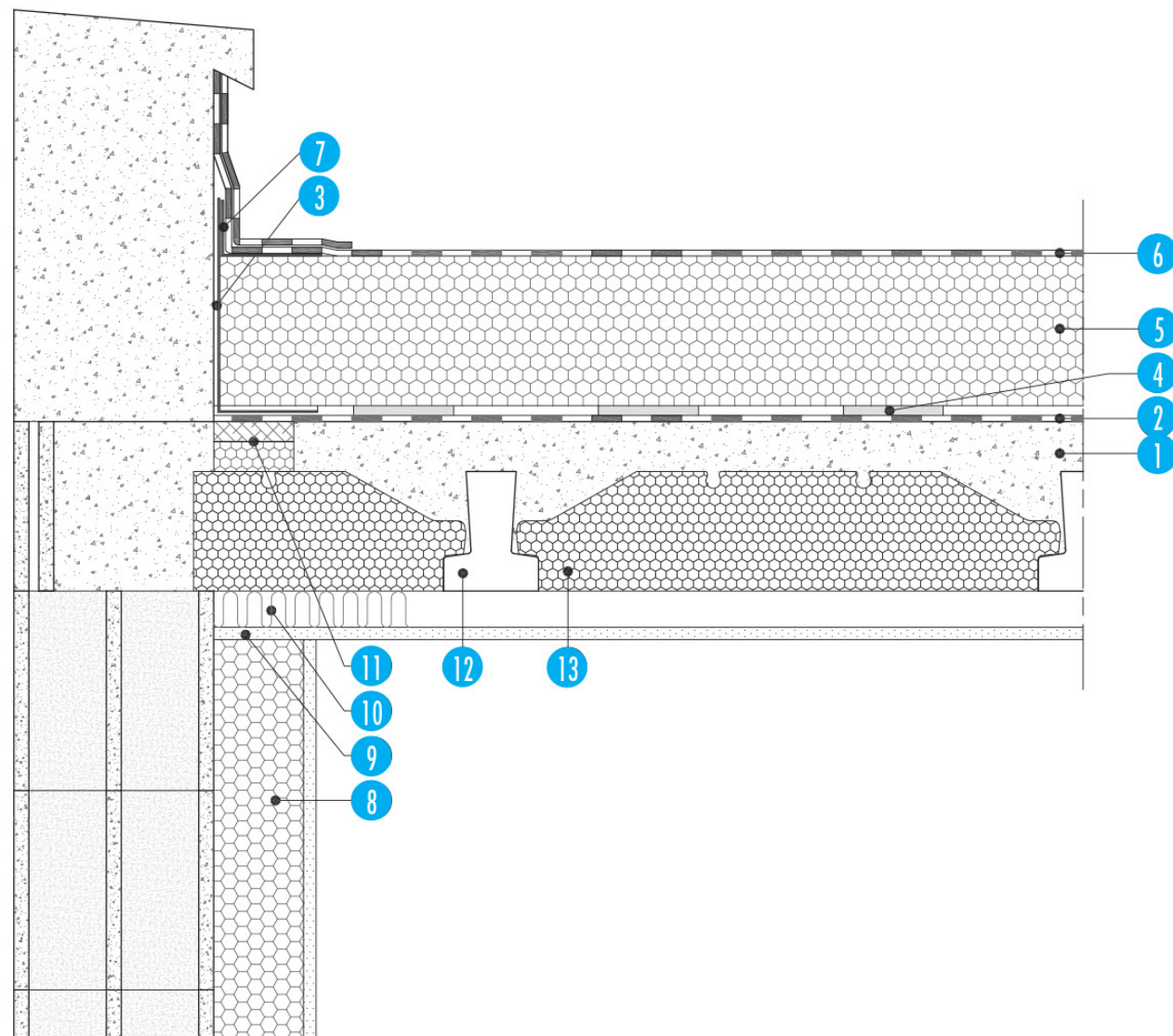
Rupteur Knauf Stop Therm F15 : principe de jonction mur / plancher sur VS

Rupteur Knauf Stop Therm F15 : principe de jonction mur / plancher sur VS



Rupteur Knauf Stop Therm F15 : principe de jonction mur / plancher haut sous comble non aménagé. Avec plafond suspendu et interruption de l'isolation des murs





Rupteur Knauf Stop Therm F15 : principe de jonction mur / plancher haut sous comble non aménagé.

Avec plafond suspendu et continuité de l'isolation des murs

Exemple de toiture-terrasse comprenant :

1. Dalle de compression en béton
2. Enduit d'imprégnation à froid et pare-vapeur en feuille bitumineuse
3. Équerre de pare-vapeur
4. Plot de colle à froid
5. Panneau isolant Knauf Therm TTI Th36 SE ou Knauf Thane MuTTI
6. Revêtement d'étanchéité bicouche en feuille bitumineuse
7. Équerre de renfort + relevé d'étanchéité
8. POLYPLAC ou contre-cloison en BA13
9. Plaque de plâtre
10. Laine minérale pour assurer la continuité de l'isolation verticale
11. Knauf Stop Therm F
12. Poutrelle précontrainte ou treillis
13. Entreevus sans languette Knauf Hourdiversel® G ou Knauf Treillis Therm G

## > Caractéristiques techniques

### Avis technique

n°20/11-239

### Kit Stop Therm F15 pour 40 m<sup>2</sup> de plancher



Stop Therm F15 T :  
L 400 x l 80 x H 50 mm  
Conditionnement : 34 pièces

**KNAUF STOP THERM**  
F15

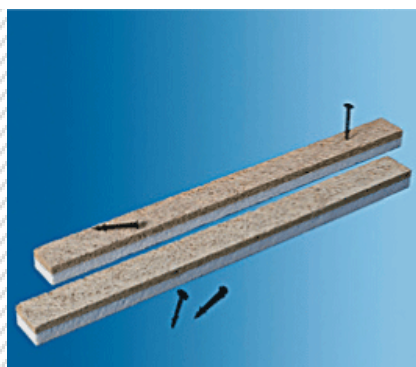
Généré le 6/5/2016

8/12

 **liens web**  
[www.knauf-batiment.fr](http://www.knauf-batiment.fr)

**AAAA87**





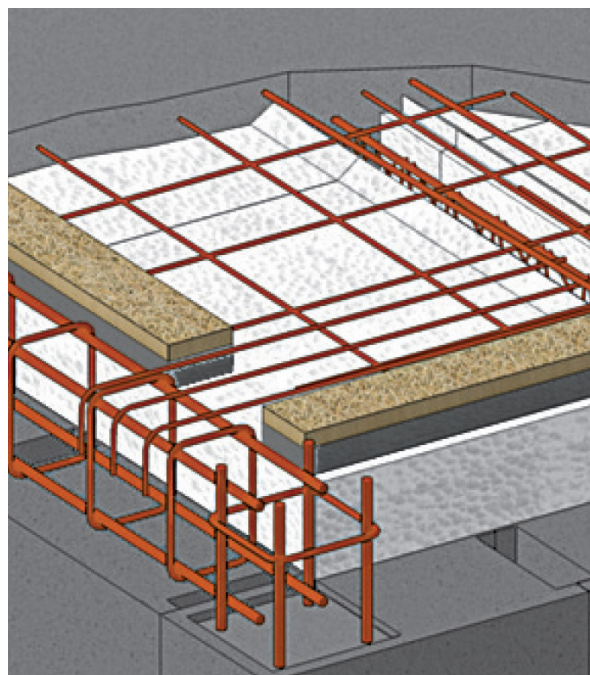
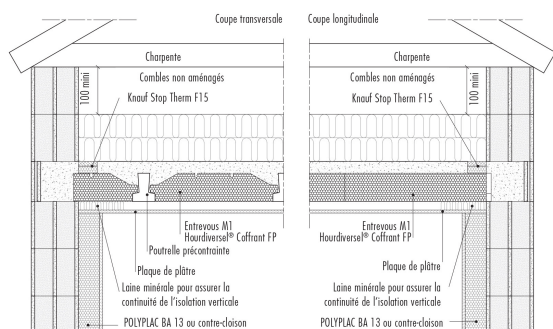
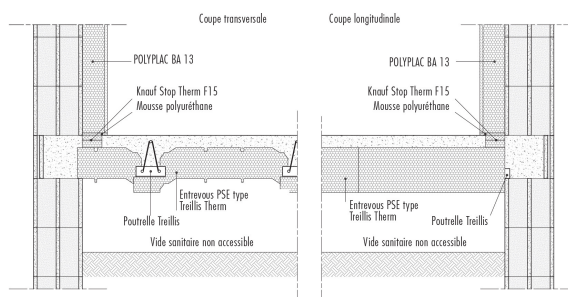
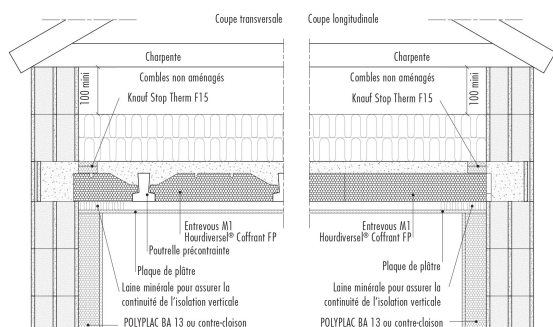
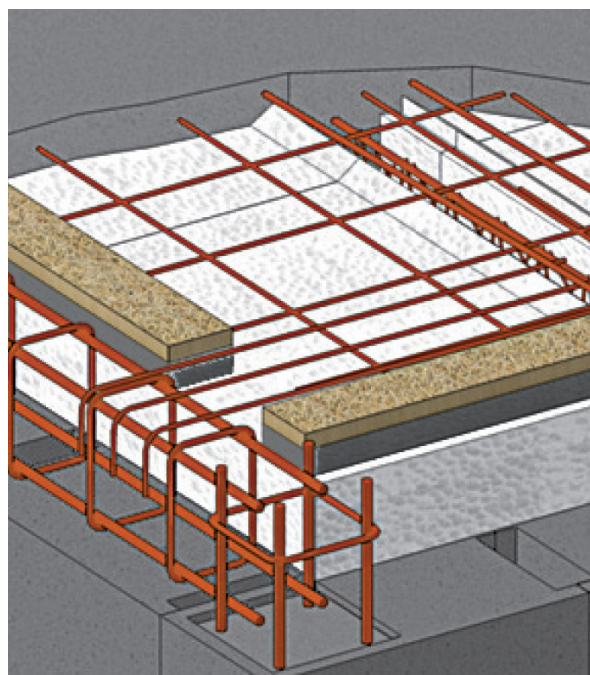
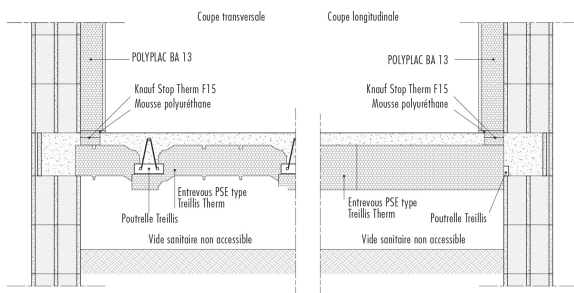
Stop Therm F15 L :  
L 1 000 x l 80 x H 50 mm  
Conditionnement : 10 pièces



Ancre plastique :  
L 100 mm  
Conditionnement : 100 pièces



**Autres visuels**





## > Knauf à votre écoute



### SUPPORT TECHNIQUE

**0 809 404068**

Service gratuit  
+ prix appel

[support.technique@knauf.fr](mailto:support.technique@knauf.fr)

Accueil du lundi au vendredi  
de 7h30 à 12h et de 13h30 à 18h (vendredi 17h)

- Accompagnement technique spécifique à votre problématique (conception, mise en oeuvre, validation, ...)
- Renseignements techniques sur tous les systèmes et produits du catalogue Knauf
- Assistance à la recherche de documents réglementaires

## > Knauf proche de vous



**KNAUF ÎLE-DE-FRANCE**  
Route de Bray sur Seine  
77130 Marolles-sur-Seine  
Tél. : 01 64 70 52 00  
Fax : 01 64 31 29 62



**KNAUF EST**  
Zone Industrielle  
68190 Ungersheim  
Tél. : 03 89 26 69 00  
Fax : 03 89 26 69 26



**KNAUF SUD-EST**  
Site Rhône-Alpes  
75 rue Lamartine  
38490 Saint-André-le-Gaz  
Tél. : 04 74 88 11 55  
Fax : 04 74 88 19 22



**KNAUF SUD-EST**  
Siège social  
583 avenue Georges Vacher  
13106 Rousset Cedex  
Tél. : 04 42 29 11 11  
Fax : 04 42 29 11 29



**KNAUF SUD-OUEST**  
37 chemin de la Salvetat  
ZI en Jacca  
31770 Colomiers  
Tél. : 05 61 15 94 15  
Fax : 05 61 30 26 60



**KNAUF OUEST**  
CS 80009 Cournon  
56204 La Gacilly Cedex  
Tél. : 02 99 71 43 77  
Fax : 02 99 71 40 49