

Étant donné que l'utilisation du produit et sa mise en œuvre ne sont pas soumis à notre contrôle, nous dégageons toute responsabilité quant au succès de l'œuvre et garantissons donc uniquement la qualité intrinsèque de nos produits, telle qu'elle est mentionnée sur la fiche produit correspondante et dans le cadre de nos Conditions générales de vente et de livraison. Les caractéristiques mentionnées ici ne fournissent aucune garantie quant à l'utilisation concernée. Sous réserve de modifications techniques et conceptuelles du produit. Seule la version actuelle de la présente fiche technique est valable. La présente fiche technique remplace les précédentes fiches qui perdent leur validité à sa parution. Et peut varier par rapport aux couleurs originales. Sous réserve de modifications techniques et conceptuelles du produit.

DURABASE WP++

1/2

Natte d'étanchéité composite avec effet de désolidarisation pour l'intérieur et l'extérieur

- Informations relatives au produit -



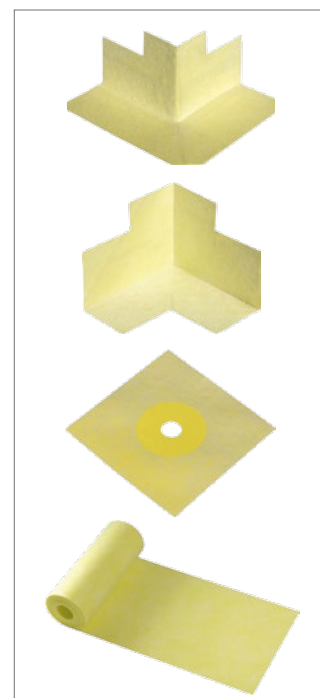
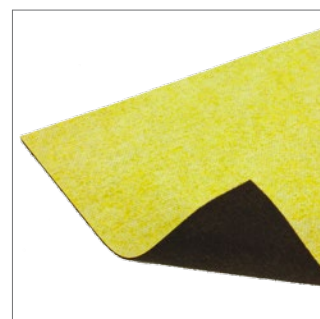
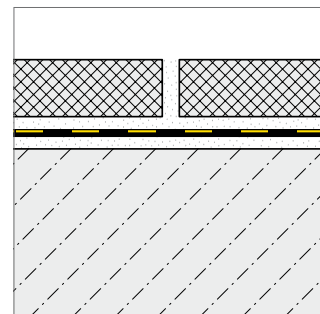
La natte DURABASE WP++ est un système d'étanchéité composite et de désolidarisation performant pour les revêtements de sol en céramique et pierre naturelle, tant à l'intérieur qu'à l'extérieur.

LES PROBLEMES :

Un revêtement carrelé ou en pierre naturelle n'est pas étanche en lui-même. L'eau peut s'infiltrer sous le revêtement et endommager les supports, tout particulièrement au niveau des joints, des raccords entre différents éléments et au niveau des murs. À l'extérieur, cette situation est encore amplifiée par les intempéries et le gel. Lors de la rénovation d'anciennes surfaces, des fissures peuvent en outre exister dans les supports ; il n'est alors pas possible d'y poser un nouveau revêtement carrelé de manière sûre et étanche sans prendre les mesures adéquates.

PROPRIETES:

Le système d'étanchéité composite et de désolidarisation performant DURABASE WP++ aide à venir à bout de ces défis. Sa structure à 3 couches spéciales associe une étanchéité composite à un effet de désolidarisation performant et à d'excellentes propriétés de pontage des fissures. En raison de ces propriétés, la natte WP++ est homologuée pour les utilisations à l'intérieur dans les classes de sollicitations A « Sollicitations d'humidité élevées ». Les domaines d'utilisation sont les zones sollicitées de manière directe ou indirecte, tant dans les lieux publics que privé, soumis très fréquemment ou de manière prolongée à des eaux sanitaires et de nettoyage, telles que aux abords des piscines et dans les douches. À l'extérieur, la natte DURABASE WP++ satisfait aux exigences de la classe de sollicitations B0, permettant une utilisation dans les lieux sollicités de manière directe ou indirecte, tels que les balcons et terrasses (mais pas dans les pièces utilisées).



DURAL SAS

4, Avenue de France

F - 91300 Massy

Tel.: 00.49.26.02.92.61.615/616

Fax: 00.49.26.02.92.61.803

accueil@dural.fr

Natte d'étanchéité composite avec effet de désolidarisation pour l'intérieur et l'extérieur

- Informations relatives au produit -

La natte DURABASE WP++ a été contrôlée comme bande d'étanchéité en association avec des revêtements en carreaux et dalles pour l'étanchéité des bâtiments contre les eaux sans pression en cas de sollicitations élevées, comme dans les locaux humides des espaces publics et commerciaux. Vous pouvez obtenir de plus amples informations sur les composants utilisés dans le système sur simple demande.

MISE EN ŒUVRE (instructions succinctes):

1. Le support doit être sec, exempt d'éléments pouvant nuire à l'adhérence, stable et égalisé. D'éventuels travaux d'égalisation requis doivent avoir lieu avant la pose de la natte DURABASE WP++.
2. Appliquer le lit fin de mortier-colle sur le support préparé dans les règles de l'art au moyen d'une truelle dentée de 4 x 4 mm. Sur la plupart des supports, un mortier flexible à liaison hydraulique ou une colle flexible à liaison rapide doit être utilisé(e) conformément à la norme DIN EN 12004 / C2.
3. Noyer totalement le textile porteur noir des bandes découpées à mesure dans la colle. Chasser ensuite les bulles d'air. Poser les nattes bord à bord et recouvrir d'une bande d'étanchéité WP++.
4. Colmater les zones de transition entre les murs et les sols au moyen de ruban d'étanchéité WP++ et les angles intérieurs et extérieurs, ainsi que les raccords des tuyaux au moyen de pièces préformées DURABASE FLEX adaptées afin de les rendre imperméables.
5. En cas d'utilisation au mur, les carreaux peuvent être posés sans temps d'attente. Au sol, les carreaux ne peuvent être posés dans un lit fin de mortier-colle directement sur la natte qu'après un séchage suffisant de la colle pour carreaux.

REMARQUES :

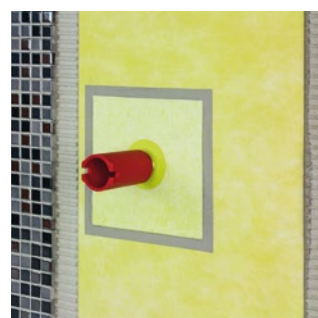
Respecter les consignes des instructions de pose détaillées disponibles sur Internet, à l'adresse : www.dural.fr.

Les règles techniques généralement reconnues doivent être respectées !

Pour tous les produits / matériaux, il convient de contrôler soigneusement avant la pose de la natte au cas par cas l'utilité pratique en matière de sollicitations mécaniques et chimiques, mais aussi de protéger les matériaux contre les rayons du soleil.

DONNEES DU PRODUIT :

MATERIAU :	Voile de polypropylène / Film de polypropylène / Voile de polypropylène
EPAISSEUR DE LA NATTE :	0,8 mm
LARGEUR DES ROULEAUX :	100 cm
LONGUEUR DES ROULEAUX :	15 m
COULEUR :	Jaune / noir
PROPRIETES SPECIFIQUES :	Classes de sollicitations : A, A0, B0
STOCKAGE :	Dans un endroit sec, à l'abri des rayons du soleil



DURAL SAS

4, Avenue de France
F - 91300 Massy
Tel.: 00.49.26.02.92.61.615/616
Fax: 00.49.26.02.92.61.803
accueil@dural.fr