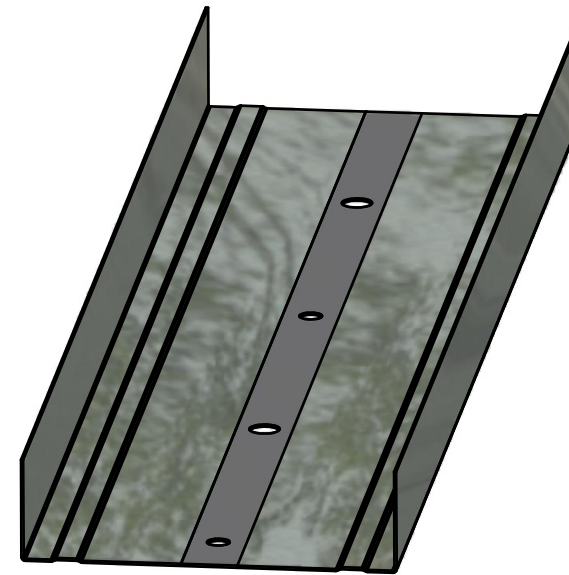
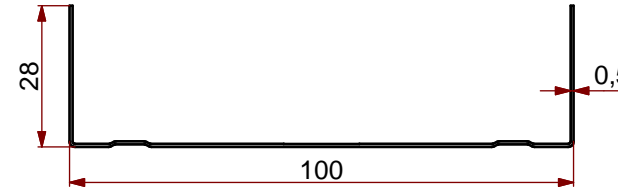
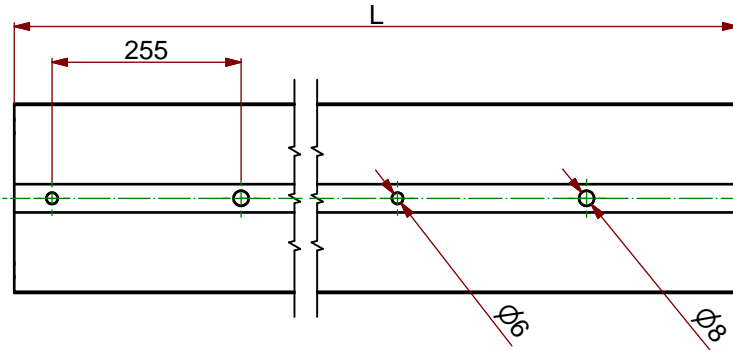


# SCHEDA TECNICA / FICHE TECHNIQUE / PRODUKT-DATENBLATT / TECHNICAL SPECIFICATIONS



IMPIEGO EMPLOI ANWENDUNG USE	Orditura per pareti e contropareti Ossature pour cloisons et contre-cloisons Aufbau für Wände und Gegenwände Frame for walls and false walls
NORMA DI RIFERIMENTO NORME DE REFERENCE NORM STANDARD REGULATION	NF EN14195 E NF DTU 25.41 Fév. 2008 NF EN14195 ET NF DTU 25.41 Fév. 2008 NF EN14195 UND NF DTU 25.41 Fév. 2008 NF EN14195 AND NF DTU 25.41 Fév. 2008
MATERIALE MATERIEL MATERIALART MATERIAL	Acciaio zincato tipo DX51D +Z275 secondo UNI EN 10327, UNI EN 10143 Acier galvanisé type DX51D +Z275 selon UNI EN 10327, UNI EN 10143 Verzinktes Stahlblech der Sorte DX51D +Z275 nach DIN EN 10327, UNI EN 10143 Galvanized steel DX51D +Z275 type according to UNI EN 10327, UNI EN 10143
RESISTENZA A FLESSIONE RESISTENCE A LA FLEXION BIEGESTEIFIGKEIT BENDING STRENGHT	Carico di snervamento >280N/mm2 Charge d'enervement > 280N/mm2 Fließgrenze > 280 N/mm2 Yield point > 280 N/mm2
RESISTENZA AL FUOCO RESISTENCE AU FEU FEUERSCHUTZKLASSE FIRE RESISTANCE	Euroclasse A1 Euroclasse A1 Euroclasse A1 Euroclass A1
LUNGHEZZA - L LONGUEUR - L LÄNGE - L LENGTH - L	3000 mm, 4000 mm standard (altre misure su richiesta) 3000 mm und 4000 mm standard (autres mesures sur demande) 3000 mm und 4000 mm standard (andere Länge auf Anfrage) 3000 mm und 4000 mm standard (other lengths available on demand)
PESO POIDS GEWICHT WEIGHT	0,592 kg/m 0,592 kg/m 0,592 kg/m 0,592 kg/m

**CIPRIANI PROFILATI**

CIPRIANI PROFILATI s.r.l. - Via Pineta,31 - 38068 Rovereto (TN) Italy  
P.lva 01173470228 - Tel. +39 0464 421412 - Fax. +39 0464 431330  
E-mail: [info@ciprianiprofilati.it](mailto:info@ciprianiprofilati.it) - Web: [www.ciprianiprofilati.it](http://www.ciprianiprofilati.it)

Disegnato/ Dessiné/ Gedehnt/ Drawn: G. Carbonari  
Controllato/ Contrôlé/ Kontrolliert/ Checked: P. Vivaldelli  
Approvato/ Approuvé/ Bewährt/ Approved: G. Cipriani

Disegno/ Schème/ Zeichnung/ Drawing:  
**FU102805**

Scala/ Echelle/ Abschlus/ Scale:  
**1:1 1:2 1:5**

Data/ Date/ Daten/ Date:  
**02/11/2012**

Unità di misura/ Unité de mesur/ Maßeinheit/ Unit of measurement:  
**mm**

SGS  
**SINCERT**  
QUALITY SYSTEM  
CERTIFIED  
UNI EN ISO 9001  
SGS n. IT 07/1415

CIPRIANI PROFILATI s.r.l. - Ogni diritto sul contenuto del presente disegno è riservato al titolare della normativa vigente. La sua riproduzione, pubblicazione e distribuzione, totale o parziale, (in cui, a titolo esemplificativo, è non esaustivo, l'uso, in immagini, disegni grafici) sono espressamente vietate in assenza di autorizzazione espressa dalla CIPRIANI PROFILATI s.r.l. - CIPRIANI PROFILATI s.r.l. - Les droits sur le contenu du présent dessin sont réservés au titulaire de la réglementation en vigueur. Toute réimpression, publication et distribution, totale ou partielle, (dont, à titre d'exemple, l'utilisation de photographies, de schémas, de dessins techniques) sont formellement interdites sans l'autorisation écrite de la CIPRIANI PROFILATI s.r.l. - CIPRIANI PROFILATI s.r.l. - All rights on the contents of the present technical drawings are reserved according to the law in force. Their total or partial reproduction, publication and distribution (including by way of an example, the texts, the images, the graphic drawings) are explicitly forbidden without the written authorization of the above mentioned company.