

COCOON



Ricchetti



COCOON

LIVING & COMMERCIAL	05
OUTDOOR	14
BATHROOM	22

WHITE NAT RET 120X120

Ricchetti

COCOON

GRES FINE PORCELLANATO COLORATO IN MASSA
FULL BODY COLOURED FINE PORCELAIN STONEWARE
GRÈS CÉRAME FIN COLORÉ PLEINE MASSE
DÜNNES DURCHGEFÄRBTES FEINSTEINZEUG
GRES PORCELÁNICO FINO COLOREADO EN MASA

120X120 / 80X80 / 60X120 / 60X60 / 30X60 / 20X30-14MM / 20X20-14MM



MULTICOLOR MULTIBEIGE MULTIGREY ECRU DOVE WHITE

NATURALE RETTIFICATO
NATURAL RECTIFIED
NATUREL RECTIFIÉ
NATURAL REKTIFIZIERT
NATURAL RECTIFICADO

GRIP RETTIFICATO
GRIP RECTIFIED
GRIP RECTIFIÉ
GRIP OBERFLÄCHE REKTIFIZIERT
ANTIDESLIZANTE RECTIFICADO

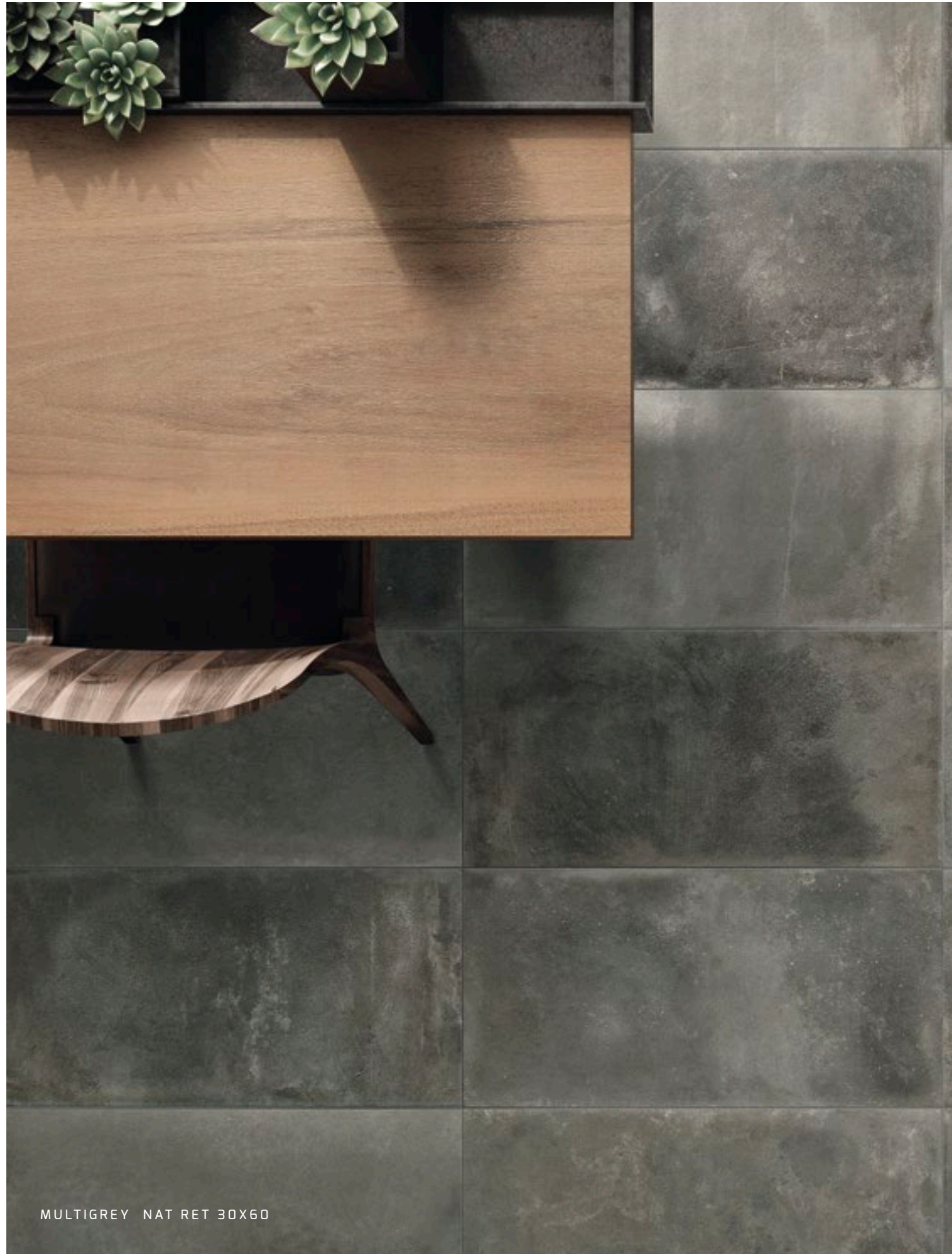
GRIP 14MM
GRIP SURFACE
SURFACE GRIP
GRIFFIGE OBERFLÄCHE
ANTIDESLIZANTE



MULTICOLOR NAT RET 60X120
MULTICOLOR NAT RET 60X60
MULTICOLOR NAT RET 30X60



MULTIGREY NAT RET 120X120
MULTIGREY NAT RET 30X60
MEDLEY POP 20X20



MULTIGREY NAT RET 30X60



MULTIGREY NAT RET 30X60



MULTICOLOR NAT RET 60X120
MULTICOLOR NAT RET 60X60
MULTICOLOR NAT RET 30X60
MULTICOLOR GRIP 20X20
MULTICOLOR GRIP 20X30



MULTICOLOR NAT RET 60X120
MULTICOLOR NAT RET 60X60
MULTICOLOR NAT RET 30X60



DOVE NAT RET 60X120



DOVE NAT RET 30X60
DOVE GRIP 120X120





ECRU NAT RET 120X120
ECRU GRIP 20X20
ECRU MOSAICO 30X30



ECRU GRIP RET 30X60
ECRU GRIP RET 60X60
ECRU GRIP RET 60X120



MULTIBEIGE NAT RET 30X60



MULTIBEIGE NAT RET 60X120
MULTIBEIGE NAT RET 60X60
MULTIBEIGE NAT RET 30X60

COCOON

MULTICOLOR



120x120 48"x48"
0591778 Nat ret



60x120 24"x48"
0591769 Nat ret
0591872 Grip ret

T2D Touch to digital

UGL

V3
60x120
80x80
120x120

V4
20x20
20x30
30x60
60x60

9,5

14
20x20
20x30

R10

R11 A+B+C
9,5MM

R11 B
14MM

BOT 3000
ANSI A 137.1:2012
DCOF = 0,42



80x80 32"x32"
0591766 Nat ret
0591866 Grip ret



60x60 24"x24"
0591771 Nat ret
0591773 Grip ret



30x60 12"x24"
0591776 Nat ret
0591878 Grip ret



20x30 8"x12"
0591780 Grip



20x20 8"x8"
0591779 Grip



30x30 12"x12"
0591845 Mosaico



30x30 12"x12"
0591844 Mosaico

COCOON

MULTIBEIGE



120x120 48"x48"
0591798 Nat ret



60x120 24"x48"
0591789 Nat ret



60x120
80x80
120x120

20x20
20x30
30x60
60x60

20x20
20x30

20x20
20x30

9,5MM

14MM

BOT 3000
ANSI A 137.1:2012
DCOF = 0,42



80x80 32"x32"
0591786 Nat ret



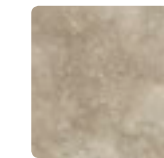
60x60 24"x24"
0591791 Nat ret



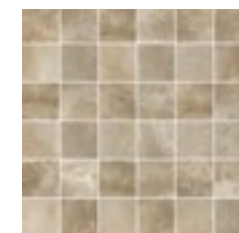
30x60 12"x24"
0591796 Nat ret



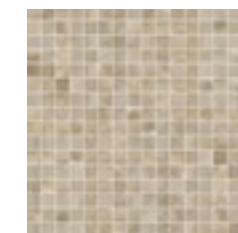
20x30 8"x12"
0591800 Grip



20x20 8"x8"
0591799 Grip



30x30 12"x12"
0591851 Mosaico



30x30 12"x12"
0591850 Mosaico

COCOON

MULTIGREY



120x120 48"x48"
0591818 Nat ret



60x120 24"x48"
0591809 Nat ret



60x120
80x80
120x120

20x20
20x30
30x60
60x60

20x20
20x30

20x20
20x30

9,5MM

14MM

BOT 3000
ANSI A 137.1:2012
DCOF = 0,42



80x80 32"x32"
0591806 Nat ret



60x60 24"x24"
0591811 Nat ret



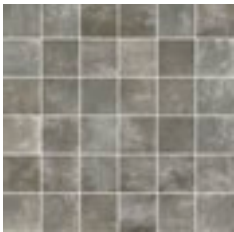
30x60 12"x24"
0591816 Nat ret



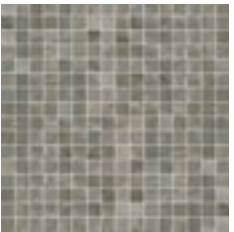
20x30 8"x12"
0591820 Grip



20x20 8"x8"
0591819 Grip



30x30 12"x12"
0591857 Mosaico



30x30 12"x12"
0591856 Mosaico

COCOON

ECRU



120x120 48"x48"
0591738 Nat ret
0591714 Grip ret



60x120 24"x48"
0591729 Nat ret
0591868 Grip ret



60x120
80x80
120x120

20x20
20x30
30x60
60x60

20x20
20x30

20x20
20x30

9,5MM

14MM

BOT 3000
ANSI A 137.1:2012
DCOF = 0,42



80x80 32"x32"
0591726 Nat ret
0591862 Grip ret



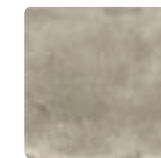
60x60 24"x24"
0591731 Nat ret
0591733 Grip ret



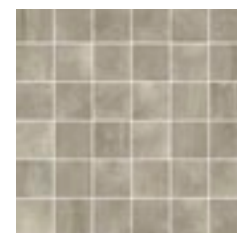
30x60 12"x24"
0591736 Nat ret
0591874 Grip ret



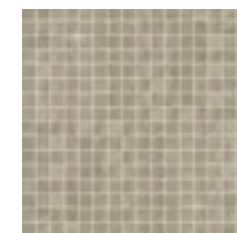
20x30 8"x12"
0591740 Grip



20x20 8"x8"
0591739 Grip



30x30 12"x12"
0591833 Mosaico



30x30 12"x12"
0591832 Mosaico

COCOON

DOVE



120x120 48"x48"
0591758 Nat ret
0591734 Grip ret



60x120 24"x48"
0591749 Nat ret
0591870 Grip ret



60x120
80x80
120x120

20x20
20x30
30x60
60x60

20x20
20x30

20x20
20x30

9,5MM

14MM

BOT 3000
ANSI A 137.1:2012
DCOF = 0,42



80x80 32"x32"
0591746 Nat ret
0591864 Grip ret



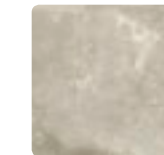
60x60 24"x24"
0591751 Nat ret
0591753 Grip ret



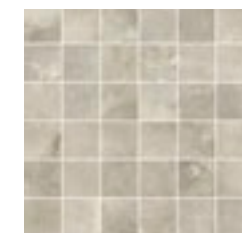
30x60 12"x24"
0591756 Nat ret
0591876 Grip ret



20x30 8"x12"
0591760 Grip



20x20 8"x8"
0591759 Grip



30x30 12"x12"
0591839 Mosaico



30x30 12"x12"
0591838 Mosaico

COCOON

WHITE



120x120 48"x48"
0591718 Nat ret



60x120 24"x48"
0591709 Nat ret



60x120
80x80
120x120



20x20
20x30
30x60
60x60



20x20
20x30



20x20
20x30



9,5MM



14MM



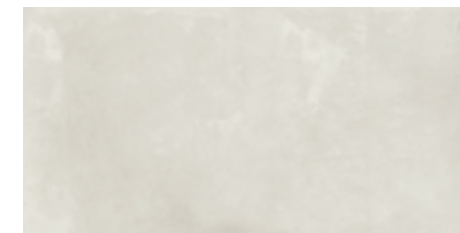
BOT 3000
ANSI A 137.1:2012
DCOF = 0,42



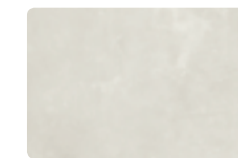
80x80 32"x32"
0591706 Nat ret



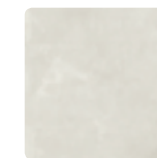
60x60 24"x24"
0591711 Nat ret



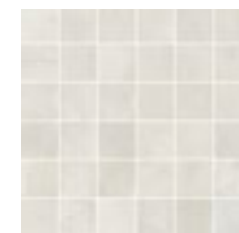
30x60 12"x24"
0591716 Nat ret



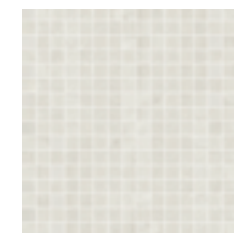
20x30 8"x12"
0591720 Grip



20x20 8"x8"
0591719 Grip



30x30 12"x12"
0591827 Mosaico



30x30 12"x12"
0591826 Mosaico



60x120
80x80
120x120

20x20
20x30
30x60
60x60

20x20
20x30

20x20
20x30

9,5MM

14MM

BOT 3000
ANSI A 137.1:2012
DCOF ≥ 0,42

pezzi speciali

special pieces_piezas especiales_Formteile_piezas especiales

BATTISCOPIA NAT
7x60 2^{3/4}"x24"



0591825 White
0591831 Ecru
0591837 Dove
0591843 Multicolor
0591849 Multibeige
0591855 Multigrey

BATTISCOPIA NAT
7x80 2^{3/4}"x32"



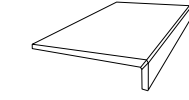
0591829 White
0591835 Ecru
0591841 Dove
0591847 Multicolor
0591853 Multibeige
0591859 Multigrey

BATTISCOPIA NAT
7x120 2^{3/4}"x48"



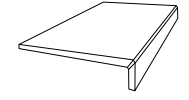
0591830 White
0591836 Ecru
0591842 Dove
0591848 Multicolor
0591854 Multibeige
0591860 Multigrey

ELEMENTO A L GRIP
15x60x4 6"x24"x1^{3/4}"



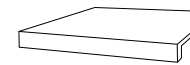
0591741 Ecru
0591761 Dove
0591781 Multicolor

ELEMENTO A L GRIP (14 mm)
15x20x4 6"x8"x1^{3/4}"



0591828 White
0591834 Ecru
0591840 Dove
0591846 Multicolor
0591852 Multibeige
0591858 Multigrey

GRADONE DOPPIA VELA LINEARE NAT
33x120x4x2 13"x48"x1^{2/3}"x3^{5/16}"



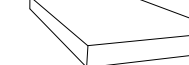
0591722 White
0591742 Ecru
0591762 Dove
0591782 Multicolor
0591802 Multibeige
0591822 Multigrey

ANGOLO DX DOPPIA VELA NAT
33x120x4x2 13"x48"x1^{2/3}"x3^{5/16}"



0591723 White
0591743 Ecru
0591763 Dove
0591783 Multicolor
0591803 Multibeige
0591823 Multigrey

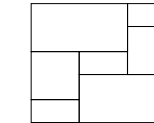
ANGOLO SX DOPPIA VELA NAT
33x120x4x2 13"x48"x1^{2/3}"x3^{5/16}"



0591724 White
0591744 Ecru
0591764 Dove
0591784 Multicolor
0591804 Multibeige
0591824 Multigrey

moduli di posa

laying modules_modules de pose
Verlegemodule_módulos de colocación



60x120_24"x48"__53,33%
60x60_24"x24"__26,67%
30x60_12"x24"__20%

CODICE CODE CODE CODE CÓDIGO	DESCRIZIONE DESCRIPTION BESCHREIBUNG DESCRIPCIÓN
CON3AWH	White
CON3AEC	Ecru
CON3ADO	Dove
CON3AMC	Multicolor
CON3AMB	Multibeige
CON3AMG	Multigrey
COG3AEC	Ecru Grip
COG3ADO	Dove Grip
COG3AMC	Multicolor Grip

imballi

packaging_emballages_Verpackungen_embalajes

Formato_Size	Pz. pcs/Box	Mq. sqm/Box	Kg. kgs/Box	Scat. box/Pallet	Mq. sqm/Pallet	Kg. kgs/Pallet
120x120	1	1,44	31,6	32	46,08	1.011,2
60x120	2	1,44	32,1	30	43,2	963
80x80	2	1,28	28,8	40	51,2	1.152
60x60	3	1,08	23,75	40	43,2	950
30x60	6	1,08	23	40	43,2	920
20x30	15	0,9	27,90	42	37,8	1.171,94
20x20	15	0,6	18,2	54	32,4	982,8
30x30 MOSAICO	4	-	8,5	-	-	-

imballi pezzi speciali

packaging of special trims_emballages pièces spéciales_Verpackungen der Formteile_embalajes de piezas especiales

Formato_Size	Pz. pcs/Box	Mq. sqm/Box	Kg. kgs/Box	Scat. box/Pallet	Mq. sqm/Pallet	Kg. kgs/Pallet
7x60 BATTISCOPIA	14	-	15	-	-	-
7x80 BATTISCOPIA	8	-	13	-	-	-
7x120 BATTISCOPIA	8	-	17	-	-	-
15x60x4 ELEMENTO A L GRIP	4	-	12	-	-	-
15x20x4 ELEMENTO A L GRIP	4	-	4,46	-	-	-
33x120x4x2 GRAD. DOPPIA VELA LINEARE	2	-	23	-	-	-
33x120x4x2 GRAD. DOPPIA VELA ANG. DX NAT	1	-	12	-	-	-
33x120x4x2 GRAD. DOPPIA VELA ANG. SX NAT	1	-	12	-	-	-

CARATTERISTICHE TECNICHE

TECNICAL FEATURES_CHARACTERISTIQUES TECHNIQUES_TECHNISCHE EIGENSCHAFTEN_CARATERÍSTICAS TÉCNICAS

GRES PORCELLANATO COLORATO IN MASSA EN 14411 BIA

	Valore prescritto Fixed value Valeur prescrite Vorgeschriebener wert Valor establecido	Valore Medio Mean Values Valeurs Moyennes Mittelwert Valor Medio	Metodo di prova Testing method Méthode d'essai Prüfmethode Método de prueba
Dimensioni lati Dimensions-Length and width Länge und Breite Dimensions-Longuer et largeur Dimensiones-Longitud y ancho	+/- 0,6 % max	+/- 2,0 mm	UNI EN ISO 10545-2
Rettilineità dei lati Side Straightness Kantengeradheit Rectitude des aretes Rectilíneidad de los lados	+/- 0,5 % max	+/- 1,5 mm	
Ortogonalità degli spigoli Corner Squariness Rechtwinkligkeit der Kanten Angularité Ortogonalidad de las esquinas	+/- 0,5 % max	+/- 2,0 mm	
Planarità Flatness Ebanflächigkeit Planéité Plainedad	Curvatura centro +/- 0,5 % Curvatura lati +/- 0,5 % Svergolamento +/- 0,5 %	+/- 2,0 mm +/- 2,0 mm +/- 2,0 mm	
Spessore Thickness Stärke Épaisseur Grosor	+/- 5 % max	+/- 0,5 mm	Conforme Conform Anforderungen erfüllt Conforme Conforme
Assorbimento d'acqua Water absorption Wasseraufnahme Absorption d'eau Absorción de agua	≤ 0,5 %		UNI EN ISO 10545-3
Sforzo di rottura Breaking strenght Bruchkraft Force de rupture Esfuerzo de rotura	≥ 1300 N se sp ≥ 7,5 mm ≥ 700 N se sp ≥ 7,5 mm		UNI EN ISO 10545-4
Modulo di rottura Modulus of rupture Bruchlast Module de rupture Módulo de rotura	≥ 35 N/mm ²		
Resistenza alle macchie Stain resistant Flacken beständigkeit Resistance au taches Resistencia a las manchas	3		UNI EN ISO 10545-14
Resistenza ai prodotti chimici di uso domestico Resistance to chemicals for household use Widerstandsfähigkeit gegen Haushaltschemikalien Resistance aux produits d'usage domestique Resistencia a los productos químicos de uso doméstico	B MIN		UNI EN ISO 10545-13
Resistenza al gelo Frost resistance Frostbeständigkeit Résistance au gel Resistencia al hielo	Richiesta Request Nach Anforderung Demande Solicitud	Resiste Resists Anforderungen erfüllt Résiste Resiste	UNI EN ISO 10545-12
Dilatazione termica lineare Coeff. of linear thermal expansion linearer Wärmeausdehnungskoeffizient Coeff. d'extension thermique linéaire Coefficiente de dilación térmica lineal	-	7,0° MK (-1)	UNI EN ISO 10545-8
Resistenza agli sbalzi termici Thermal shock resistance Widerstandsfähigkeit gegen Temperaturschwankungen Résistance aux écarts de température Resistencia al choque térmico	Richiesta Request Onfrange Demande Solicitud	Conforme Conform Anforderungen erfüllt Conforme Conforme	UNI EN ISO 10545-9-
Stabilità dei colori Color stability Lichtbeständigkeit der Farben Stabilité des coloris Estabilidad de los colores	Richiesta Request Onfrange Demande Solicitud	Resiste Resists Widerstandsfähig Résiste Resiste	DIN 51094



DOVE NAT RET 30X60
DOVE GRIP RET 120X120

OGNI ARTICOLO DEL PRESENTE CATALOGO È PRODOTTO IN CONFORMITÀ ALLE NORMATIVE VIGENTI E ALLE DIRETTIVE CE. PUBBLICAZIONE A CARATTERE INTERNAZIONALE. TUTTI I DATI RIPORTATI NON SONO VINCOLANTI, GRUPPO CERAMICHE RICCHETTI S.P.A. SI RISERVA DI MODIFICARE LE CARATTERISTICHE TECNICHE IN QUALSIASI MOMENTO SENZA PREAVVISO E DECLINA OGNI RESPONSABILITÀ PER EVENTUALI ERRORI O INESATTEZZE. L'ORGANIZZAZIONE GRUPPO CERAMICHE RICCHETTI S.P.A. SARÀ LIETA DI FORNIRE ULTERIORI DETTAGLI ED AGGIORNAMENTI SUI NOSTRI PRODOTTI E SERVIZI. DIRITTI RISERVATI. IL DOCUMENTO NON PUÒ ESSER RIPRODOTTO NEL SUO INSIEME O IN PARTE SENZA L'AUTORIZZAZIONE SCRITTA DI GRUPPO CERAMICHE RICCHETTI S.P.A.

• EACH ITEM IN THIS CATALOGUE IS PRODUCED IN COMPLIANCE WITH THE REGULATIONS IN FORCE AND WITH EU DIRECTIVES. THIS PUBLICATION IS FOR INTERNATIONAL USE. THE INFORMATION CONTAINED IN THE CATALOGUE IS NOT BINDING, AND GRUPPO CERAMICHE RICCHETTI S.P.A. RESERVES THE RIGHT TO MODIFY IT AT ANY TIME WITHOUT NOTICE, AND DECLINES ALL LIABILITY FOR ANY ERRORS OR INACCURACIES. THE GRUPPO CERAMICHE RICCHETTI S.P.A. ORGANISATION WILL BE PLEASED TO PROVIDE FURTHER DETAILS AND UPDATES ABOUT OUR PRODUCTS AND SERVICES. NOT TO BE REPRODUCED WHOLLY OR IN PART WITHOUT THE WRITTEN PERMISSION OF GRUPPO CERAMICHE RICCHETTI S.P.A.

• CHAQUE ARTICLE DE CE CATALOGUE EST PRODUIT CONFORMÉMENT AUX RÈGLEMENTATIONS EN VIGUEUR ET AUX DIRECTIVES CE. PUBLICATION À CARACTÈRE INTERNATIONAL. LES DONNÉES Y FIGURANT NE SOUMETTENT À AUCUNE CONTRAINTE LE GRUPPO CERAMICHE RICCHETTI S.P.A. QUI SE RÉSERVE DE MODIFIER LES CARACTÉRISTIQUES TECHNIQUES À TOUT MOMENT ET SANS PRÉAVIS ET DÉCLINE TOUTE RESPONSABILITÉ EN CAS D'ERREURS OU D'INEXACTITUDES. LE GRUPPO CERAMICHE RICCHETTI S.P.A. SERA HEUREUX DE FOURNIR DE PLUS AMPLES DÉTAILS ET DE METTRE À JOURS SES PRODUITS ET SES SERVICES. TOUT DROIT RÉSERVÉ. CE DOCUMENT NE PEUT ÊTRE REPRODUIT, NI DANS SON ENSEMBLE, NI PARTIELLEMENT, SANS EN OBTENIR L'AUTORISATION ÉCRITE DE LA PART DU GRUPPO CERAMICHE RICCHETTI S.P.A.

• JEDER ARTIKEL IN DIESEM KATALOG WIRD IN ÜBEREINSTIMMUNG MIT DEN GELTENDEN VORSCHRIFTEN UND EG-RICHTLINIEN HERGESTELLT. INTERNATIONALE VERÖFFENTLICHUNG. ALLE DATEN DIENEN NUR DER ORIENTIERUNG UND SIND NICHT VERBINDLICH, GRUPPO CERAMICHE RICCHETTI S.P.A. BEHÄLT SICH DAS RECHT VOR, DIE TECHNISCHEN EIGENSCHAFTEN JEDERZEIT OHNE VORHERIGE ANKÜNDIGUNG ZU ÄNDERN UND IST NICHT HAFTBAR FÜR EVENTUELLE FEHLER ODER UNGENAUIGKEITEN. DAS UNTERNEHMEN GRUPPO CERAMICHE RICCHETTI S.P.A. FREUT SICH, IHNEN WEITERE ERLÄUTERUNGEN UND UPDATES ZU UNSEREN PRODUKTEN UND DIENSTLEISTUNGEN ZUZUSENDEN. ALLE RECHTE VORBEHALTEN. DAS DOKUMENT DARF OHNE SCHRIFTLICHE GENEHMIGUNG VON GRUPPO CERAMICHE RICCHETTI S.P.A. WEDER GANZ NOCH TEILWEISE REPRODUZIERT WERDEN.

• SE HA FABRICADO CADA PRODUCTO DEL PRESENTE CATÁLOGO DE CONFORMIDAD CON LAS NORMAS VIGENTES Y CON LAS DIRECTIVAS CE. PUBLICACIÓN DE CARÁCTER INTERNACIONAL. TODOS LOS DATOS INDICADOS NO SON VINCULANTES, POR LO QUE GRUPPO CERAMICHE RICCHETTI S.P.A. SE RESERVA EL DERECHO DE MODIFICAR LAS CARACTERÍSTICAS TÉCNICAS EN CUALQUIER MOMENTO SIN PREVIO AVISO Y DECLINA CUALQUIER RESPONSABILIDAD POR EVENTUALES ERRORES O INEXACTITUDES. SERÁ UN GRAN PLACER PARA GRUPPO CERAMICHE RICCHETTI S.P.A. PROPORCIONARLE DETALLES ADICIONALES Y ACTUALIZACIONES SOBRE NUESTROS PRODUCTOS Y SERVICIOS. DERECHOS RESERVADOS. EL DOCUMENTO NO PUEDE REPRODUCIRSE NI TOTAL NI PARCIALMENTE SIN LA AUTORIZACIÓN ESCRITA DE GRUPPO CERAMICHE RICCHETTI S.P.A.

FINITURA LUX: COME NEL CASO DI PIETRE E MARMI LEVIGATI, LA SPORADICA PRESENZA DI PICCOLE DISUNIFORMITÀ O DI PUNTINI NELLA SUPERFICIE È ASSOLUTAMENTE DA INTENDERSI COME UNA CARATTERISTICA DEL MATERIALE CHE NE TESTIMONIA L'AUTENTICITÀ. LA SUPERFICIE È SENSIBILE AD ELEMENTI ABRASIVI E CONSIGLIAMO DI UTILIZZARLA IN PAVIMENTI NON A DIRETTO CONTATTO CON AREE ESTERNE E IN AREE NON PARTICOLARMENTE SOLLECITATE.

• LUX FINISH: AS WITH POLISHED STONE AND MARBLE, THE OCCASIONAL PRESENCE OF A SLIGHTLY UNEVEN FINISH OR OF SPOTS ON THE SURFACE SHOULD BE EXPECTED AND CONSIDERED A FEATURE OF THE MATERIAL, WHICH CONFIRMS ITS GENUINE NATURE. AS THE SURFACE IS AT RISK OF ABRASION, WE RECOMMEND ITS USE ON FLOORS WHICH ARE NOT IN DIRECT CONTACT WITH OUTDOORS AREAS AND WHICH ARE NOT EXPOSED TO PARTICULAR STRESS.

• FINITION LUX : COMME POUR LES PIERRES ET LES MARBRES POLIS, LA PRÉSENCE SPORADIQUE DE PETITS DÉTAILS NON UNIFORMES OU DE PETITS POINTS À LA SURFACE REPRÉSENTENT UNE VÉRITABLE CARACTÉRISTIQUE DU MATÉRIAU QUI EN ATTESTE L'AUTHENTICITÉ. LA SURFACE EST SENSIBLE AUX ÉLÉMENTS ABRASIFS ET NOUS CONSEILLONS DE L'UTILISER SUR DES SOLS QUI NE SONT PAS AU CONTACT DIRECT AVEC L'EXTÉRIEUR ET DANS DES SECTEURS MODÉRÉMENT SOLLICITÉS.

• AUSFÜHRUNG LUX: WIE BEI GESCHLIFFENEM STEIN UND MARMOR, IST DAS VEREINZELTE AUFTRETEN KLEINER UNGLEICHFÖRMIGKEITEN ODER PUNKTEN AUF DER OBERFLÄCHE VOLLKOMMEN ALS EINE EIGENSCHAFT DES MATERIALS ANZUSEHEN, DIE SEINE ECHTHEIT BELEGT. DIE OBERFLÄCHE IST GEGENÜBER ABRIEB EMPFINDLICH UND WIR EMPFEHLEN DESHALB, SIE NICHT IN DIREKTEM KONTAKT MIT AUSSENBEREICHEN UND IN NICHT BESONDERS STARK BELASTETEN BEREICHEN ZU VERWENDEN.

• ACABADO LUX: TAL COMO EN LOS CASOS DE PIEDRAS Y MÁRMOLES PULIDOS, LA ESPORÁDICA PRESENCIA DE PEQUEÑAS IRREGULARIDADES O DE PEQUEÑOS PUNTOS EN LA SUPERFICIE DEBE ENTENDERSE ABSOLUTAMENTE COMO UNA CARACTERÍSTICA DEL MATERIAL Y DE SU AUTENTICIDAD. LA SUPERFICIE ES SENSIBLE A ELEMENTOS ABRASIVOS, POR LO QUE ACONSEJAMOS UTILIZAR ESTE MATERIAL EN PAVIMENTOS QUE NO ESTÉN EN CONTACTO DIRECTO CON ZONAS EXTERNAS Y EN ÁREAS NO PARTICULARMENTE EXPUESTAS A TRÁNSITO INTENSO.

Ricchetti

GRUPPO CERAMICHE RICCHETTI S.P.A.
STRADA STATALE 118
42013 - SANT'ANTONINO
DI CASALGRANDE (RE) - ITALY
T. 0536 992511-F. 0536 993757
INFORIC@RICCHETTI.IT
WWW.RICCHETTI.IT