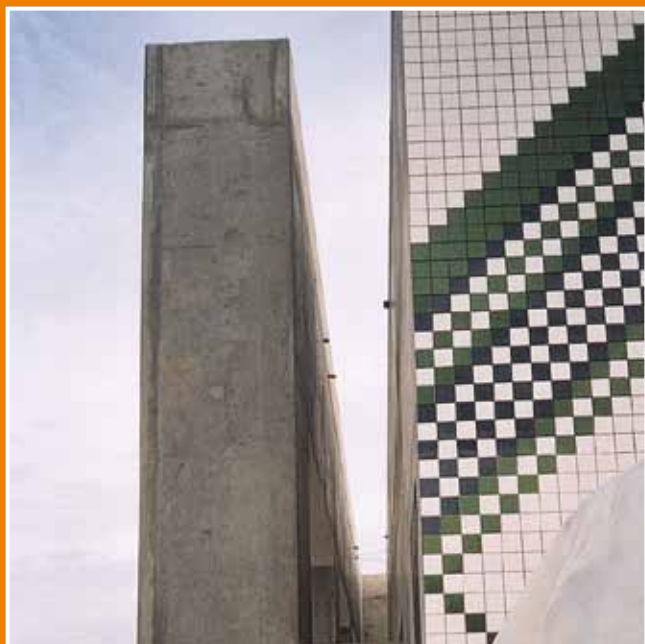


# PRB • COL MONOFLEX HP



**MORTIER COLLE AMÉLIORÉ DÉFORMABLE  
À TRÈS HAUTES PERFORMANCES  
ET ADHÉRENCE SUPÉRIEURE**

**CLASSE C2S1 ET**

**Meilleure résistance aux variations  
de températures et tensions du  
support.**

**Permet la pose des très grands  
formats de carrelages.**

**Particulièrement adapté sur tous  
sols chauffants à eau, réversible  
et rayonnant électrique.**

**Spécial façades : collage des  
grès et pierres de faible porosité  
jusqu'à 28 mètres.**

**Temps ouvert allongé.**

**Résistance au glissement.**



## DOMAINE D'EMPLOI

MURS ET SOLS, INTÉRIEURS ET EXTÉRIEURS  
LOCAUX À FORTES SOLlicitATIONS  
PISCINES ET BASSINS PRIVATIFS OU PUBLICS

### • USAGE

– Neuf et rénovation.

### • DOCUMENTS DE RÉFÉRENCE

– DTU 52.2, CPTs en vigueur.  
– Certification des mortiers colles.

### • SUPPORTS ADMISSIBLES (cf. DTU & CPT en vigueur)

– Béton.  
– Planchers béton de locaux non chauffés et sur vide-sanitaire.  
– Enduits et chapes au mortier de ciment.  
– Enduits mortier de ciment monocouche (de classe CS III et CS IV).  
– Système d'Étanchéité Liquide sablé (SEL).

#### En intérieur (cf. fiches procédés) :

– Enduits de sols classés P3 au moins.  
– Plaques de plâtre cartonnées, hydrofugées ou non.  
– Béton cellulaire.  
– Cloisons en carreaux de terre-cuite.  
– Sols chauffants PCBT, PCR et PRE.  
– Chape liquide ciment<sup>(2)</sup>.  
– Chape Anhydrite\* de moins de 0,5 % d'humidité.  
– Anciens carrelages adhérents<sup>(1)</sup> (collés ou scellés).  
– Anciennes peintures adhérentes et résistantes\*.  
– Dalles en PVC rigides<sup>(1)</sup>.  
– Chape asphalte\*.  
– Système de protection à l'eau (SPEC).  
– Panneaux bois (CTBH, CTBX)\*.

\* Moyennant préparation et en association avec l'**ACCROSOL AG** ou avec l'**ACCROSOL PLUS**.

<sup>(1)</sup> L'emploi du primaire pour améliorer la préparation est optionnel.

<sup>(2)</sup> Primaire optionnel, sous réserve d'un état de surface cohésif et sans poussières.

**Autres emplois :** consulter les guides de choix.

### • SUPPORTS INTERDITS

Ne pas appliquer sur :

– Sol soumis à des remontées d'humidité (utiliser ACCROSOL TECHNIC).  
– Plâtre en direct.  
– Métaux.

### • REVÊTEMENTS ASSOCIÉS (DTU, CPT)

#### NATURE :

**PRB • COL MONOFLEX HP** est particulièrement indiqué pour la pose des revêtements de toutes porosités suivants :

– Grès cérame vitrifiés, émaillés ou non.  
– Grès porcelainés.  
– Pierres naturelles (calcaires, marbres, granits, etc...)\*.  
– Terres cuites, pâte de verre, faïence.  
– Carreaux reconstitués (nous consulter).

\* Utiliser le PRB • COL MONOFLEX HP Blanc.

Essai de tachabilité selon DTU/CPT.

**NB :** Le poids des revêtements est limité à 40 kg/m<sup>2</sup> en mural.

#### FORMAT :

**PRB • COL MONOFLEX HP** permet le collage de revêtements de grandes dimensions :

– Murs intérieurs : jusqu'à 3600 cm<sup>2</sup>.  
– Murs extérieurs : jusqu'à 3600 cm<sup>2</sup>.  
– Sols intérieurs : jusqu'à 3600 cm<sup>2</sup> et jusqu'à 10000 cm<sup>2</sup> en neuf.  
– Sols extérieurs : jusqu'à 3600 cm<sup>2</sup>.

Autres formats : nous consulter.

**NB :** En sol, il conviendra de respecter les normes ou règlements en vigueur quant à la glissance des carrelages.

Limitation format selon support : se reporter aux guides de choix.

### • CONDITIONS D'APPLICATION

– Températures comprises entre 5° C et 35° C.  
– Ne pas appliquer sur supports gelés ou en cours de gel ou de dégel, très chaud ou en plein soleil, trempés ou sous pluie battante et par vent fort.  
– En terrasse extérieure, il est recommandé d'humidifier la dalle ou la chape avant le collage.  
– Respecter les joints de dilatation et de fractionnement existants.  
– Réserver un joint périphérique entre la dernière rangée de carreaux et les parois verticales.

# CARACTÉRISTIQUES TECHNIQUES

## • COMPOSITION

- Liants hydrauliques gris ou blanc.
- Charges siliceuses, rétenteurs d'eau, régulateurs de prise.
- Adjuvants spécifiques, fibres.
- Résine plastifiante incorporée à haut pouvoir mouillant et d'adhérence.

## • PRODUIT

### POUDRE :

- Masse volumique apparente en T/m<sup>3</sup> : 1,2 (± 0,1)
- Granulométrie en µ (microns) : < 400
- pH : 12,5 (± 0,5)

### PERFORMANCES MOYENNES À L'ÉTAT DURCI :

- Classe C2S1 ET selon EN 12004
- Adhérences (sec, humide, chaleur, gel) : > 1,00 MPa
- Résistance au cisaillement : > 1,00 MPa
- Résistance aux températures : - 30° C + 70° C

## • MISE EN ŒUVRE

- Taux de gâchage : Gris : 26 à 28 %  
Blanc : 25 à 27 %
- Temps ouvert : 30 mn
- Temps d'ajustabilité : 20 mn
- DPU : 2 h
- Délai avant exécution des joints : 8 à 24 h
- Délai de mise en circulation : 24 à 48 h

**NB :** Ces valeurs sont des ordres de grandeur d'essais en laboratoire déterminées selon les guides techniques en vigueur. Les conditions de mise en œuvre peuvent sensiblement les modifier.

# MISE EN ŒUVRE

Se reporter aux **Fiches Procédés**

## • PRÉPARATION DES SUPPORTS

- Les supports devront avoir un état de surface résistant et propre et ne pas ressuer l'humidité.
- Les traces de plâtre, de corps gras, la laitance superficielle etc... seront éliminées.
- Suivant les supports, (cf ci-contre) un primaire est parfois indispensable, dans ce cas appliquer **ACCROSOL AG** ou **ACCROSOL PLUS** à raison de 150 à 300 g/m<sup>2</sup> et laisser sécher 2 à 4 h avant d'étaler le mortier colle.
- **PRB•COL MONOFLEX HP** peut s'employer en ragréage ou rebouchage sur 2 à 10 mm d'épaisseur. Délai 24 à 48 h avant pose.

## • PRÉPARATION DU PRODUIT

- Gâcher 1 sac de **PRB•COL MONOFLEX HP Gris** avec 6,5 à 7 litres d'eau propre (**Blanc** : 6,2 à 6,8 litres d'eau propre) par sac de 25 kg avec un malaxeur électrique à vitesse lente, jusqu'à l'obtention d'une pâte homogène sans grumeaux à la consistance désirée.

## • APPLICATION

- Étaler **PRB•COL MONOFLEX HP** sur le support à l'aide d'une truelle ou lisseuse puis régler l'épaisseur avec une taloche crantée (choix des dents selon le format du revêtement et la planéité du support).
- Dans le cas d'un double encollage, appliquer une fine couche (1 mm à 2 mm) au dos du carreau.
- Le double encollage est obligatoire avec tous les carreaux peu poreux.
- Poser le revêtement sur les sillons frais et presser fortement ou battre celui-ci de manière à obtenir un bon transfert et chasser l'air.

**NB :** Les carreaux seront nettoyés à l'éponge aussitôt leur mise en place, de même le nettoyage des outils et des taches s'effectue à l'eau aussitôt l'utilisation.

## • JOINTOIEMENT - FINITION

- La réalisation des joints se fait le lendemain.
- En jointoiment, utiliser les produits de la gamme **PRB•JOINT**, prêts à l'emploi et adaptés aux différents usages (cf fiches techniques).

## • PRÉCAUTIONS D'UTILISATION

- Contient du ciment et/ou de la chaux.
- Se reporter à l'étiquetage réglementaire de l'emballage.
- Se reporter à la fiche de données de sécurité avant emploi.

## CONDITIONNEMENT

- Sacs papier de 25 kg en 3 plis (2 plis Kraft + 1 film PE)
- Palette de 1,225 T soit 49 sacs de 25 kg sous housse thermorétractable.
- Marquage : date et heure de fabrication, numéro de lot.



## CONSERVATION

Période et conditions de stockage (2003/53/CE)

12 mois à partir de la date de fabrication mentionnée sur la tranche du sac, sous réserve de conservation des sacs dans les conditions suivantes : sacs fermés sous housse plastique, sans contact avec le sol, dans un endroit sec et protégé des courants d'air.

**NB :** Tout sac entamé doit être soigneusement refermé et utilisé rapidement, sous peine de voir le produit perdre ses propriétés.

## CONSOMMATION

La consommation varie selon :

- Le support (planéité, rugosité).
  - Le type de revêtement.
  - Le peigne et mode d'encollage (simple ou double).
- Elle varie de 3,5 à 9 kg/m<sup>2</sup>, soit environ :

Supports	Surface carreau	Mode encollage	Choix peigne	Conso (kg/m <sup>2</sup> )
Murs Intérieurs	S < 450	Simple	U6	3,5
	450 < S < 2000	Double	U6	5 à 6
	2000 < S < 3600	Double	U9	7
Sols Intérieurs	S < 300	Simple	U6	3,5
	Grès porosité ≤ 0,5 % S ≥ 500	Double	U9	5 à 6
	300 < S < 1100	Simple	U9	4,5
	1100 < S < 3600	Double	U9/DL20	6 à 8
Murs Extérieurs	3600 < S < 10000	Double	DL20	8
	50 < S < 300	Double	U6	6
	300 < S < 2000	Double	U9	7 à 8
Sols Extérieurs	2000 < S < 3600	Double	U9	8 à 9
	50 < S < 300	Double	U6	5 à 6
	300 < S < 2200	Double	U9/DL20	6 à 8
	2200 < S < 3600	Double	DL20	7 à 9

