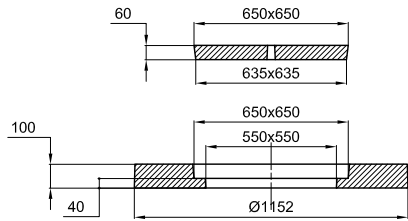


# BUSE DE PUIITS PLEINE A EMB.

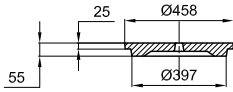
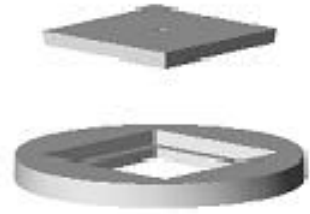
## Ø Int. 1,00 m



### COUVERCLE BUSE DE PUIITS Ø 1,00 m AVEC TAMPON - RENFORCES

Code Article : 461150

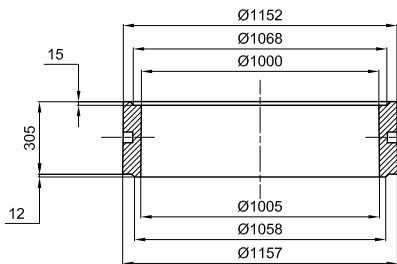
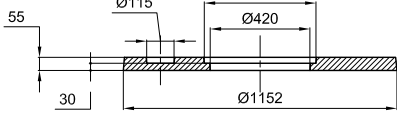
Poids : 211 Kg



### COUVERCLE BUSE DE PUIITS Ø 1,00 m AVEC TAMPON

Code Article : 461110

Poids : 130 Kg



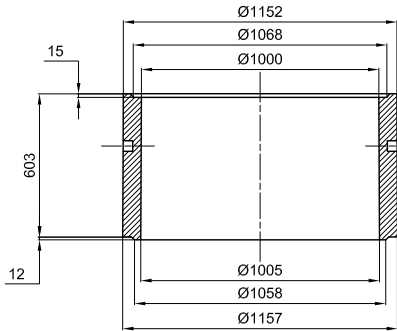
2 Trous de manutention Ø45 prof. 40 à 150 du haut

### BUSE DE PUIITS A EMBOITEMENTS

Ø Int. 1,00 m Ht. 0,30 m - PLEINE

Code Article : 460355

Poids : 186 Kg



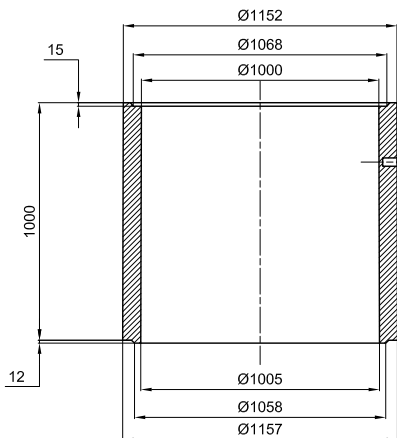
2 Trous de manutention Ø45 prof. 40 à 220 du haut

### BUSE DE PUIITS A EMBOITEMENTS

Ø Int. 1,00 m Ht. 0,60 m - PLEINE

Code Article : 460310

Poids : 372 Kg



3 Trous de manutention Ø35 prof. 60 à 250 du haut

### BUSE DE PUIITS A EMBOITEMENTS

Ø Int. 1,00 m Ht. 1,00 m - PLEINE

Code Article : 460320

Poids : 620 Kg



**POSE EXCLUSIVE EN SOL**

## S.A. R.THEBAULT

Siège social et usine : ZI de Saint-Eloi - Plouédern - 29800 LANDERNEAU

Tél. 02 98 21 63 63 - Fax : 02 98 21 34 11

Usines à : Mauron (56430) et Verneuil S/Avre (27130)