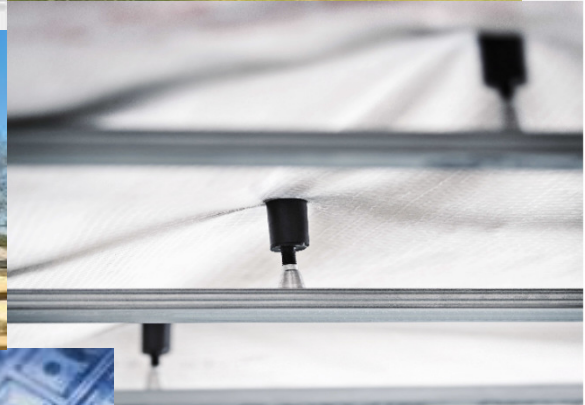


ACCESSOIRES ETANCHEITE A L'AIR



LABEL D'OR
ELU PRODUIT DU BTP
PAR LES PROFESSIONNELS
2015

La performance énergétique



La réglementation thermique 2012 impose en France de nouvelles performances énergétiques des bâtiments afin de répondre aux objectifs décidés lors du Grenelle de l'environnement

La RT 2012 renforce les exigences sur l'efficacité énergétique des bâtiments en terme de performance d'isolation et de limitation des déperditions afin de diminuer les consommations d'énergies.

Cette consommation ne doit pas dépasser de 40 à 65 KWh/m²/an, en fonction des régions

Les obligations portent surtout sur: le traitement des ponts thermiques, les surfaces minimales des vitrages pour l'apport solaire, l'utilisation d'énergies renouvelables et le traitement de l'étanchéité à l'air



Le traitement de l'étanchéité à l'air permet de diminuer les déperditions énergétiques dues à la convection de l'air, et de limiter la diffusion de vapeur d'eau dans les isolants qui conduirait à créer de la condensation et des moisissures.

L'imposition d'exigences d'étanchéité à l'air déjà imposées depuis plusieurs années aux maisons ossatures bois est désormais obligatoire pour toutes les constructions neuves.

Cette obligation est soumise à des contrôles et la perméabilité à l'air maximale admissible est de 0,6 m³/(h·m²) en maison individuelle et 1 m³/(h·m²) pour les bâtiments collectifs

Valeurs maxi de perméabilité à l'air (m³/h·m² à 4 Pa)

Type de logement	RT 2012	Rénovation	Passif
Individuel	0,6	0,8	0,16
Collectif	1	1,3	0,23



Solution technique:

La mise en œuvre d'un pare-vapeur répond efficacement à ces nouvelles exigences, **SIXBOX** conçoit depuis des années les accessoires de fixations qui permettent une mise en œuvre parfaite de cette enveloppe.

Quelque soit le type de construction: ossature bois, métallique, brique, parpaing, béton cellulaire, etc. les fixations **SIXBOX** permettent de fixer tous les types de fourrures qui recevront les plaques de parements intérieurs sans jamais détériorer le pare-vapeur afin de garantir son étanchéité et également de créer un vide technique pour le passage aisé des boîtiers électriques, gaines électriques et techniques ainsi que l'aérothermie.

Les produits **SIXBOX** sont très économiques, ils associent :

simplicité, rapidité et performance

Mise en œuvre d'un pare-vapeur



photos non contractuelles. dimensions à titre d'information

ACCES DIRECT SIXBOX – 37 Route de Surfonds - 72250 CHALLES
Tel: 02 43 72 23 23 fax: 02 43 72 72 78 -Email: accesdirect@sfr.fr
sarl au capital de 10 000 € RCS Le Mans B 483 595 542 – ape: 515 F - www.sixbox.fr

SIXBOX: brevets et marques déposés



Domaine d'utilisation: Système de fixation des fourrures pour plaques de plâtre (DTU 25.41 norme NF P 72203) garantissant l'étanchéité à l'air des murs, dans le cadre des obligations du Cahier des Prescriptions Techniques 3560, des Réglementations Thermiques 2005 à 2020; labels: BBC, THPE, BEPOS, etc. définis par le CNDB et le CSTB, et ceci pour tous les types de bâtiments.

Matière plastique recyclée et 100% recyclable

polypropylène recyclé (norme iso: 75/178/179/180/527/1133)
Température maximale d'utilisation: 50° C

Acier 100% recyclable

Acier galvanisé, les OBR 30/60 sont en classe M0, et assurent le non effondrement en cas d'incendie

Avantages produits:

Garantie de l'étanchéité à l'air Vissage direct sur l'ossature Rapidité et facilité de mise en œuvre
Diminution des couts Adaptabilité et universalité du Système Solidité et fiabilité
Vide technique assuré entre le film d'étanchéité et la plaque de plâtre (aucune traversée du film)

Types de doublages admissibles: (se reporter au DTU 25.41)

Murs ex :Plaque de plâtre de type « Fermacell » de 10 à 18 mm (11,5 à 21 kg/m²), plaque de plâtre standard de 12.5 à 18 mm (12 à 17 kg/m²) ou 12.5 mm doublée (24 kg/m²)

Plafonds ex :Plaque de plâtre de type « Fermacell » de 10 à 18 mm (11,5 à 21 kg/m²), plaque de plâtre standard de 12.5 à 18 mm (12 à 17 kg/m²) ou 12.5 mm doublée (24 kg/m²)

Quantités/m²

Murs: exemple: plaques d'épaisseur 12,5 mm:

Portée maximale: plaque de plâtre standard : 120 cm - Plaque de type « Fermacell »: 150 cm.

Entraxe maximal: plaque de type « Fermacell » : murs = 60 cm (2,2 u/m²)

plaque de plâtre standard = 60 cm ou 50 cm en bord de mer (2,2 à 2,5 u/m²)

Plafonds : exemple: plaques d'épaisseur 12,5 mm:

Portée maximale: plaque de plâtre standard: 120 cm - Plaque de type « Fermacell »: 90 cm.

Entraxe maximal: plaque de type « Fermacell » : rampants= 50 cm (3,2 u/m²) , plafonds = 40 cm (4 u/m²)

plaque de plâtre standard = 60 cm ou 50 cm en bord de mer (2,2 à 2,5 u/m²)

Sur isolation: les Versions OB 43 et OB 83 permettent d'intégrer une isolation devant le pare vapeur sans dépasser ;

A moins de 600 m d'altitude: 1/3 de la valeur totale du R du mur, devant le pare vapeur (2/3 derrière le pare vapeur)

Au dessus de 600 m d'altitude: 1/4 devant le pare vapeur (3/4 derrière le pare vapeur) conforme au DTU 31.2 p:

8.4.3.2

Accessoire: La pince SIXBOX permet le clipsage et le déclipsage aisé des fourrures sur les supports SIXBOX.

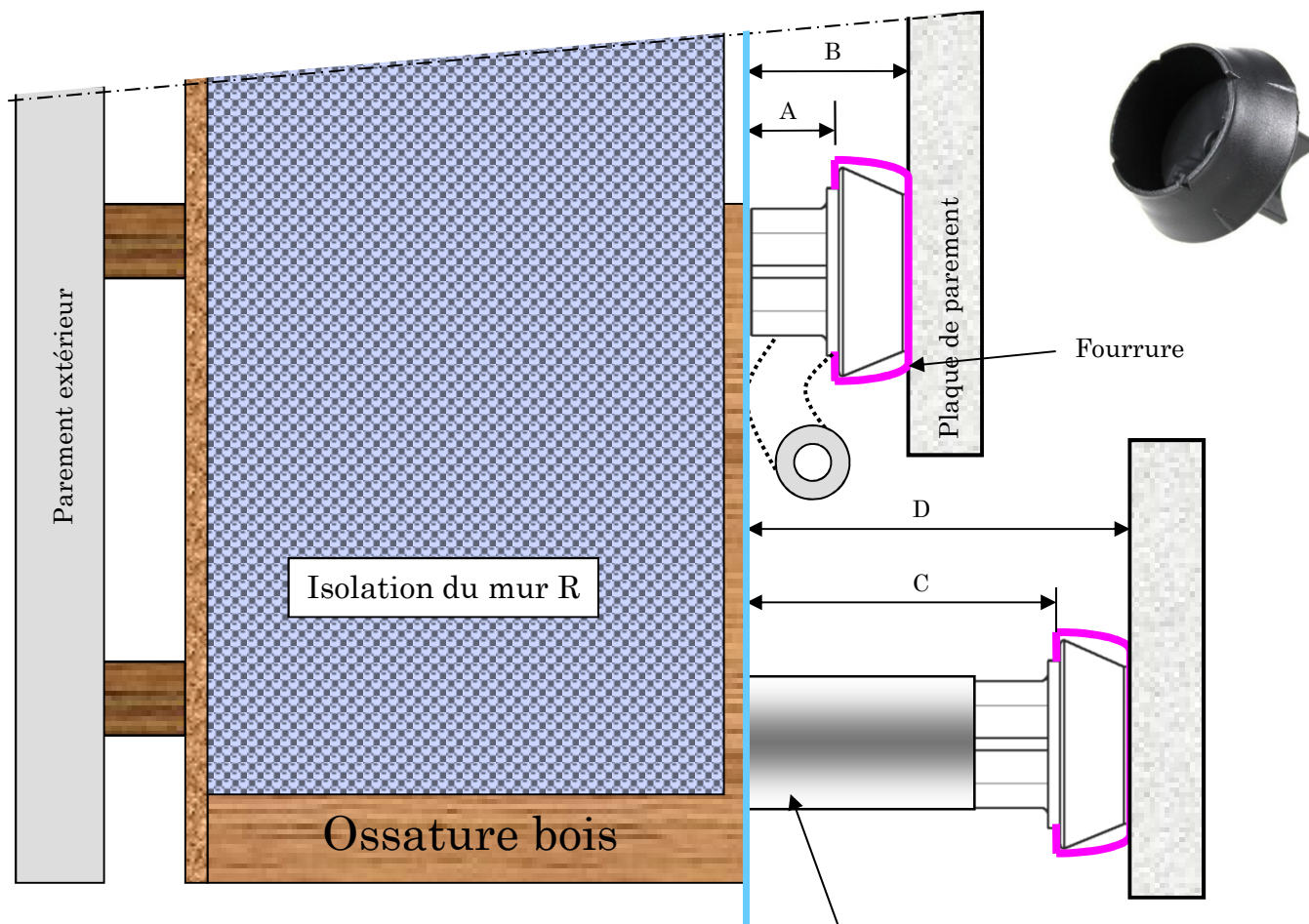


photos non contractuelles, dimensions à titre d'information

ACCES DIRECT SIXBOX – 37 Route de Surfonds - 72250 CHALLES
Tel: 02 43 72 23 23 fax: 02 43 72 72 78 -Email: accesdirect@sfr.fr
sarl au capital de 10 000 € RCS Le Mans B 483 595 542 – ape: 515 F - www.sixbox.fr

SIXBOX: brevets et marque déposés

Fiche technique des supports SIXBOX OB 17 et OB 30



Ossature bois

	A	B	C	D	Vis bois
OB 17	17 mm	34 mm			5*60
OB 30	30 mm	47 mm			5*70
OB 17 + ENT 13			30 mm	47 mm	5*70
OB 17 + ENT 25			42 mm	59 mm	5*85
OB 17 + ENT 38			55 mm	72 mm	5*100
OB 17 + ENT 82			99 mm	116 mm	5*140
OB 30 + ENT 13			43 mm	60 mm	5*80
OB 30 + ENT 25			55 mm	72 mm	5*95
OB 30 + ENT 38			68 mm	85 mm	5*110
OB 30 + ENT 82			112 mm	129 mm	5*150



Entretoises
ENT 13, 25, 38 et 82



Ossature métallique: utiliser vis acier
auto perçante D 5mm

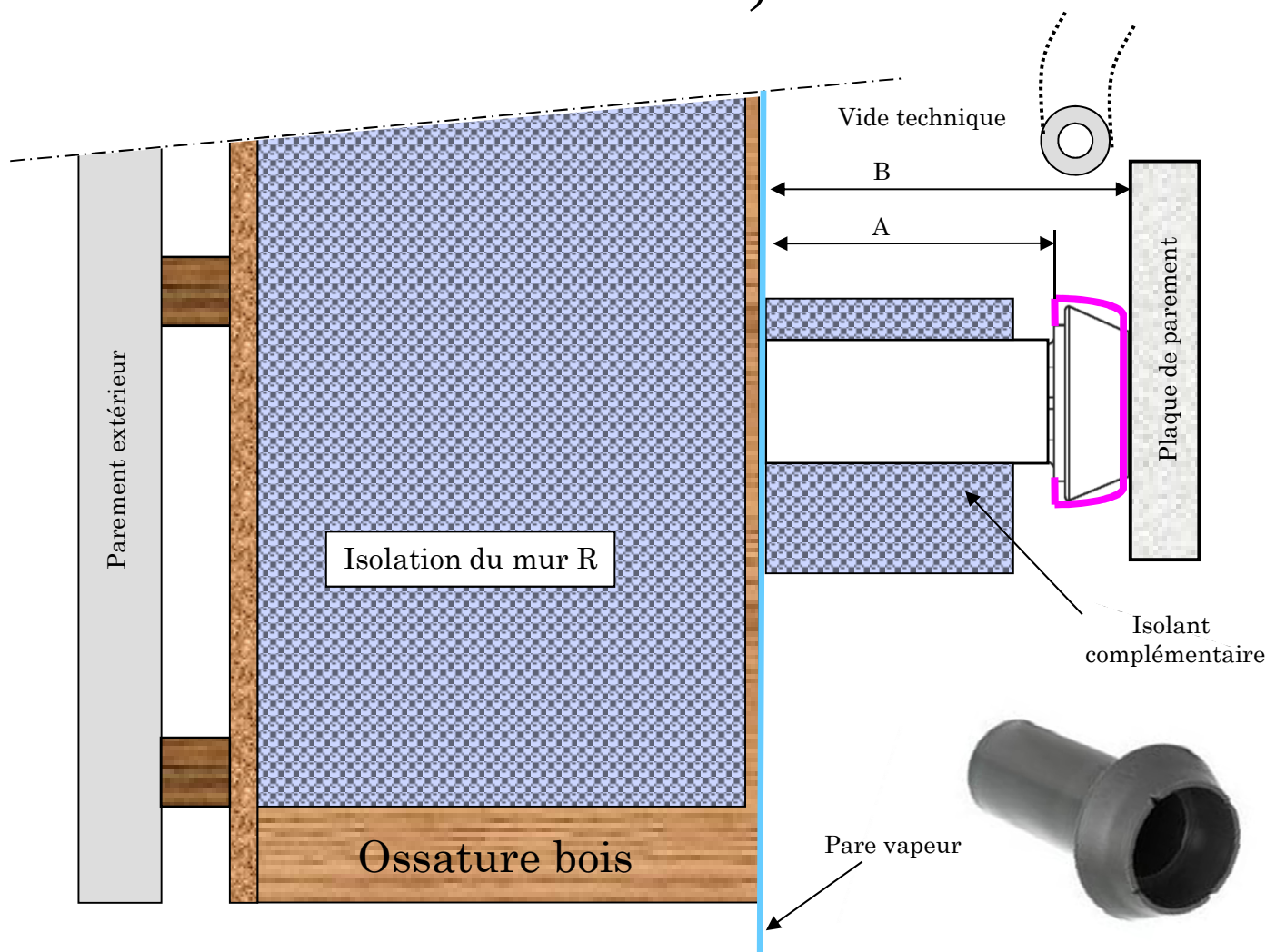
photos non contractuelles. dimensions à titre d'information

ACCES DIRECT SIXBOX – 37 Route de Surfonds - 72250 CHALLES
Tel: 02 43 72 23 23 fax: 02 43 72 72 78 -Email: accesdirect@sfr.fr
sarl au capital de 10 000 € RCS Le Mans B 483 595 542 – ape: 515 F - www.sixbox.fr

SIXBOX: brevets et marque déposés



Fiche technique des supports **SIXBOX OB 43, 63 et 83**



Ossature bois

	A	B	Vis bois
OB 43	43 mm	60 mm	5*70
OB 63	63 mm	80 mm	5*90
OB 83	83 mm	100 mm	5*110

Ossature métallique: utiliser vis acier auto perçante D 5mm



Ces versions permettent d'intégrer des gaines techniques de grandes dimensions (aérothermie), des volets roulants, etc. ou d'intégrer une isolation complémentaire; pour répondre aux normes BBC, THPE, etc. et ceci sans modifier le procès de fabrication de la structure des murs.
Règlementation: Isolation complémentaire admissible = 1/2 de la valeur du R du mur à moins de 600 m d'altitude, au dessus= 1/3 du R (DTU 31.2 p: 8.4.3.2)

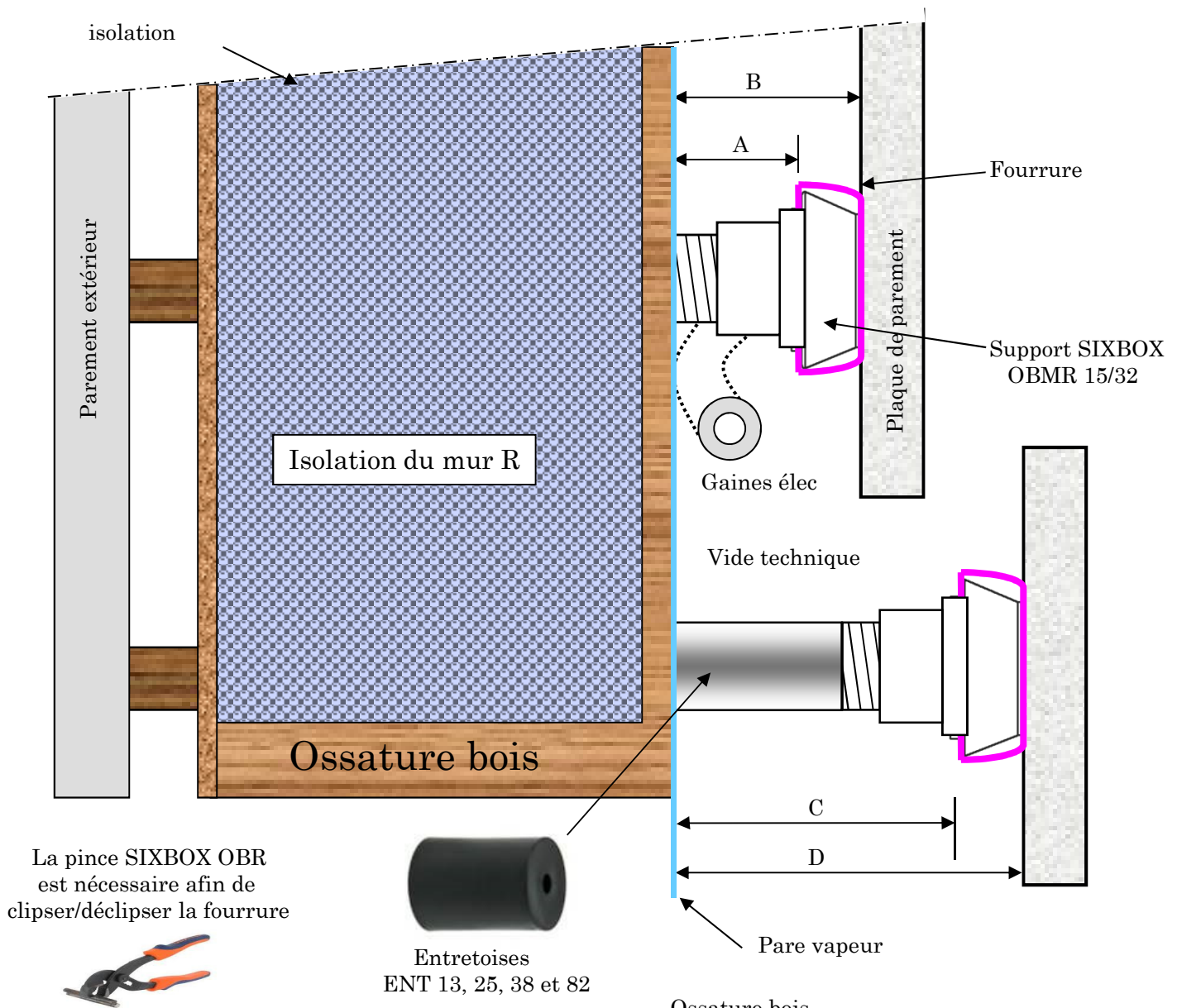
photos non contractuelles. dimensions à titre d'information

ACCES DIRECT SIXBOX – 37 Route de Surfonds - 72250 CHALLES
Tel: 02 43 72 23 23 fax: 02 43 72 72 78 -Email: accesdirect@sfr.fr
sarl au capital de 10 000 € RCS Le Mans B 483 595 542 – ape: 515 F - www.sixbox.fr

SIXBOX: brevets et marque déposés



Fiche technique du support SIXBOX OBRM 15/32 réglable



La pince SIXBOX OBR est nécessaire afin de clipser/déclipser la fourrure



Entretoises
ENT 13, 25, 38 et 82



Ossature bois

	A	B	C	D	Vis bois
OBRM 15/32	15 à 32 mm	32 à 49 mm			5*60
OBRM 15/32 + ENT 13			28 à 45 mm	45 à 62 mm	5*75
OBRM 15/32 + ENT 25			40 à 57 mm	57 à 74 mm	5*85
OBRM 15/32 + ENT 38			53 à 70 mm	70 à 87 mm	5*100
OBRM 15/32 + ENT 82			97 à 114 mm	114 à 131 mm	5*140

Ossature métallique: utiliser vis acier auto perçante D 5mm



Support OBRM 15/32



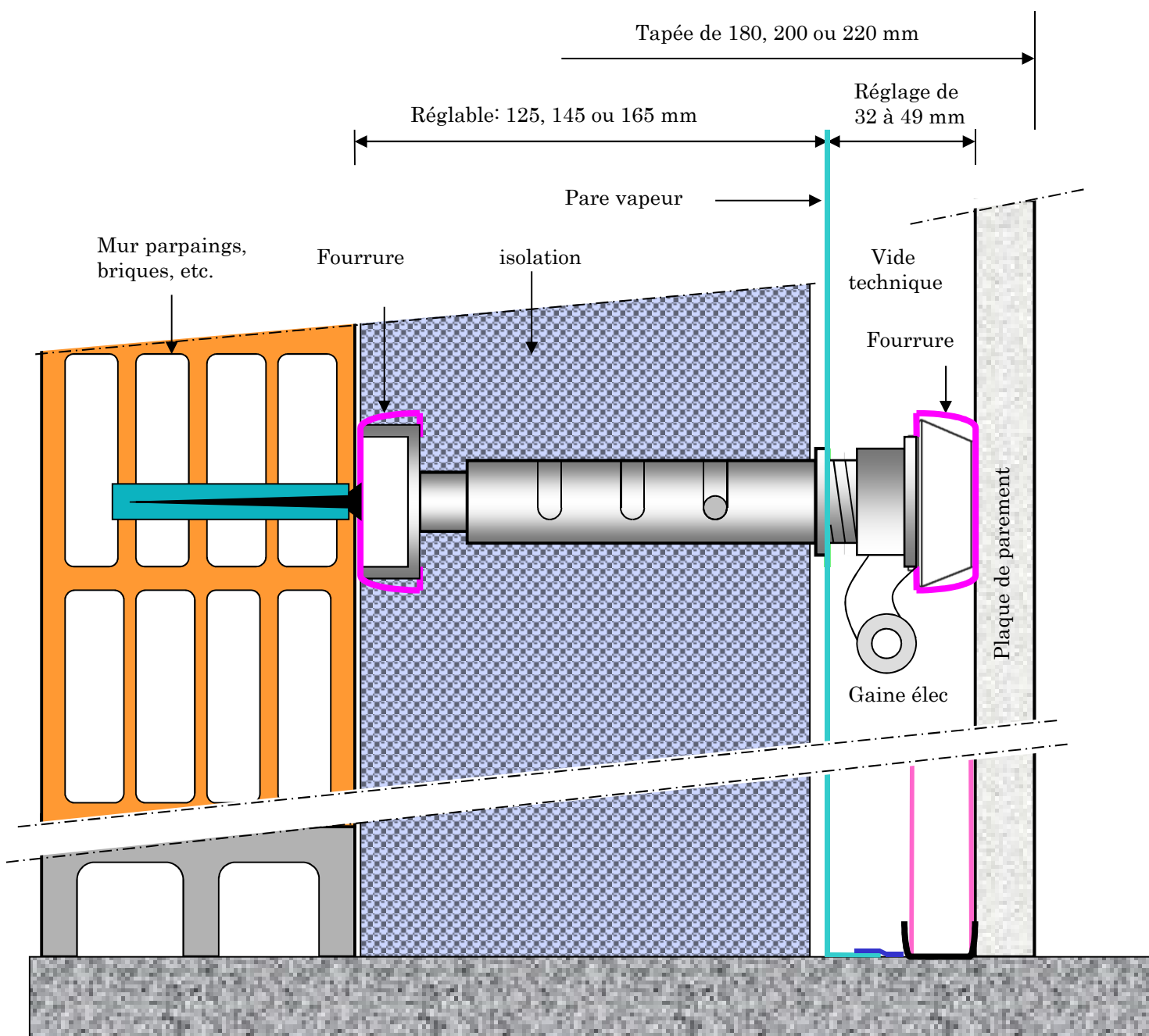
photos non contractuelles. dimensions à titre d'information

ACCES DIRECT SIXBOX – 37 Route de Surfonds - 72250 CHALLES
Tel: 02 43 72 23 23 fax: 02 43 72 72 78 -Email: accesdirect@sfr.fr
sarl au capital de 10 000 € RCS Le Mans B 483 595 542 – ape: 515 F - www.sixbox.fr

SIXBOX: brevets et marque déposés

Traitement des murs maçonnés

Support **SIXBOX AP INTER**



La pince SIXBOX OBR est nécessaire afin de clipser/déclipser la fourrure

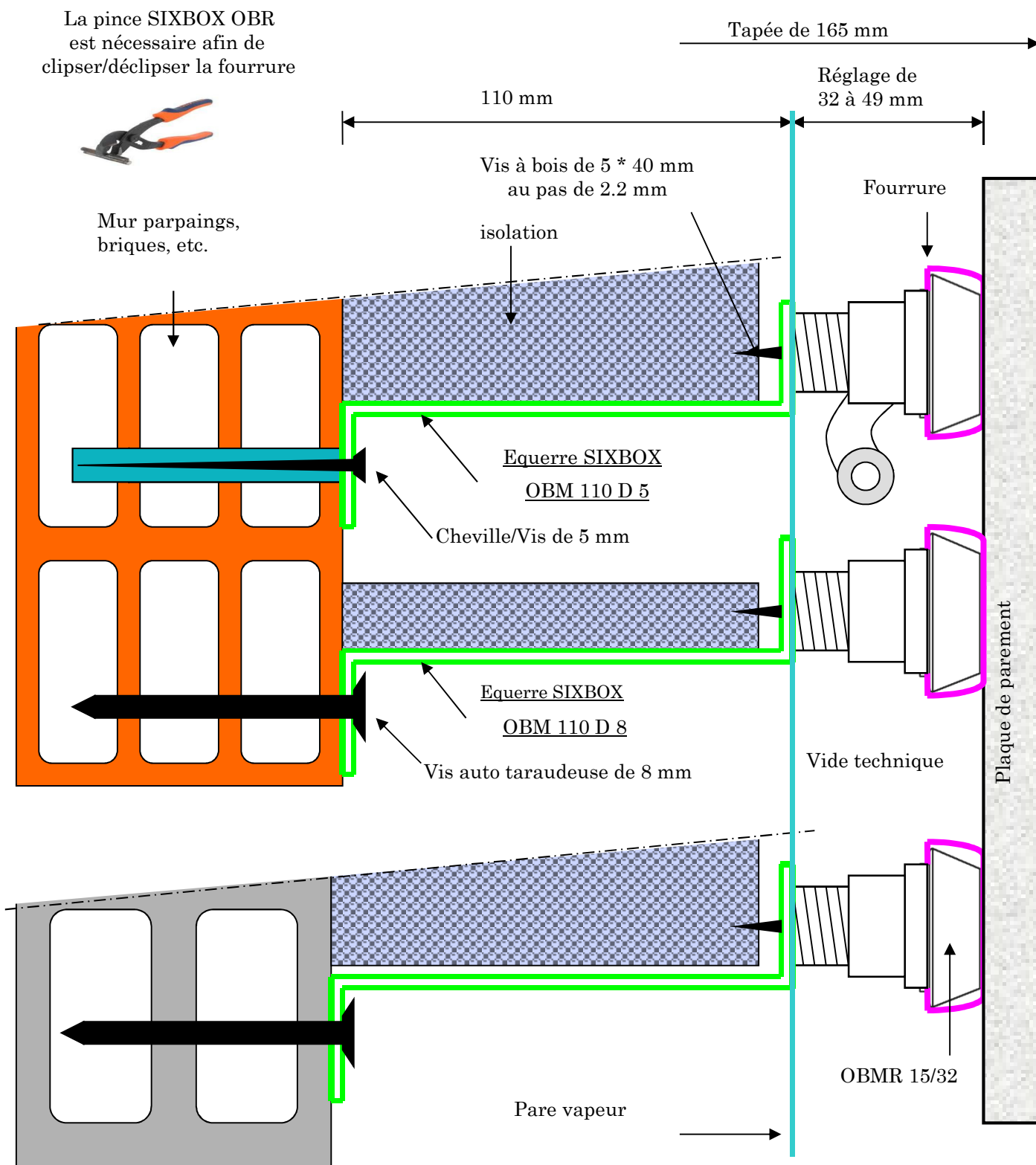


photos non contractuelles. dimensions à titre d'information

ACCES DIRECT SIXBOX – 37 Route de Surfonds - 72250 CHALLES
 Tel: 02 43 72 23 23 fax: 02 43 72 72 78 -Email: accesdirect@sfr.fr
 sarl au capital de 10 000 € RCS Le Mans B 483 595 542 – ape: 515 F - www.sixbox.fr

SIXBOX: brevets et marque déposés

Traitement des murs en briques, parpaings, simple raillage



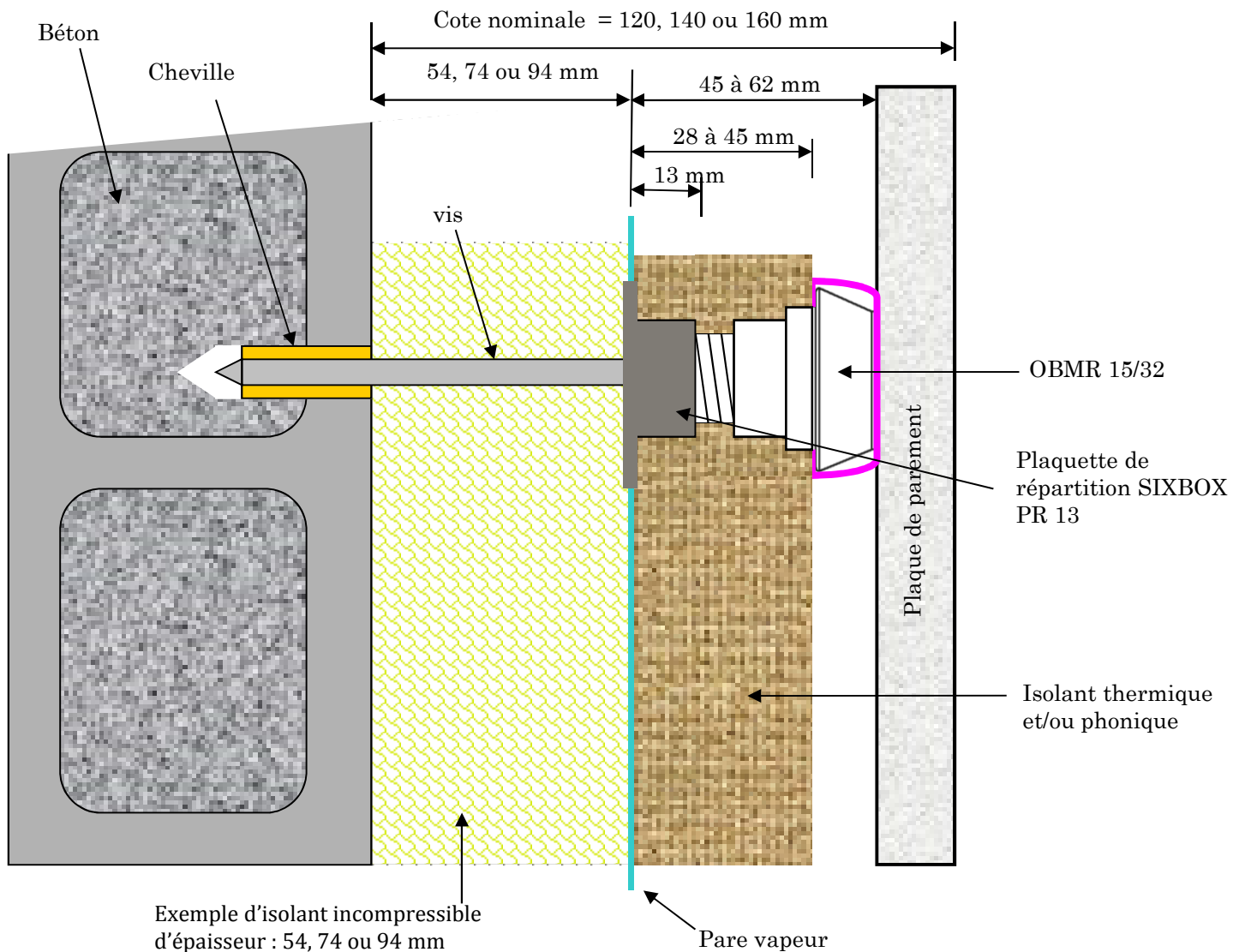
photos non contractuelles. dimensions à titre d'information



ACCES DIRECT SIXBOX – 37 Route de Surfonds - 72250 CHALLES
 Tel: 02 43 72 23 23 fax: 02 43 72 72 78 -Email: accesdirect@sfr.fr
 sarl au capital de 10 000 € RCS Le Mans B 483 595 542 – ape: 515 F - www.sixbox.fr

SIXBOX: brevets et marques déposés

Traitement isolants incompressibles sur mur en parpaing ou brique



	Vis
Tapé de 120 mm	5*120
Tapé de 140 mm	5*140
Tapé de 160 mm	5*160

La pince SIXBOX OBR est nécessaire afin de clipser/déclipser la fourrure

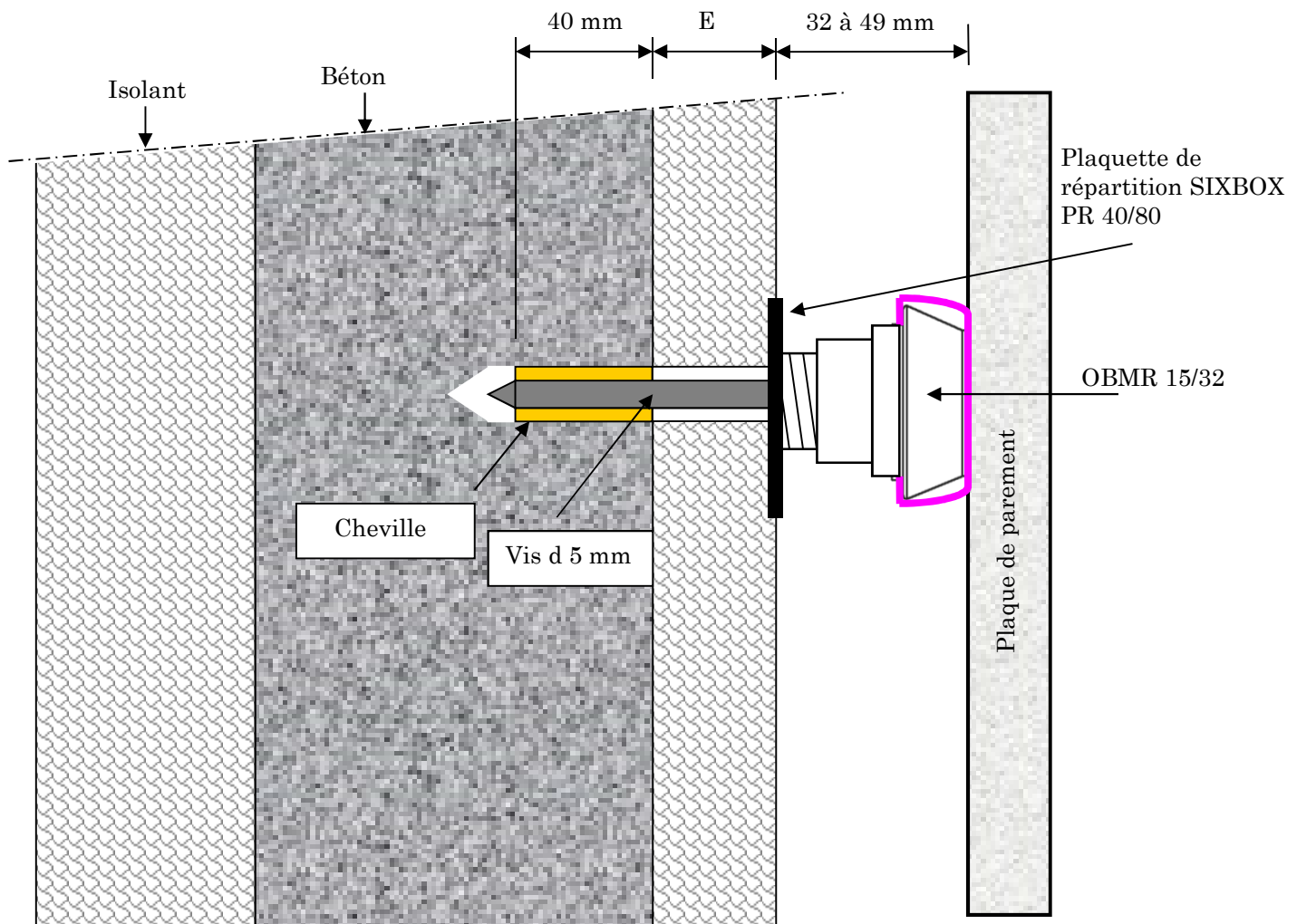


Document non contractuelles, dimensions à titre d'information

ACCES DIRECT SIXBOX – 37 Route de Surfonds - 72250 CHALLES
 Tel: 02 43 72 23 23 fax: 02 43 72 72 78 -Email: accesdirect@sfr.fr
 sarl au capital de 10 000 € RCS Le Mans B 483 595 542 – ape: 515 F - www.sixbox.fr

SIXBOX: brevets et marques déposés

Traitement des blocs de coffrages isolants incompressibles



La pince SIXBOX OBR est nécessaire afin de clipser/déclipser la fourrure

Longueur de la vis d 5 = 50 mm + E



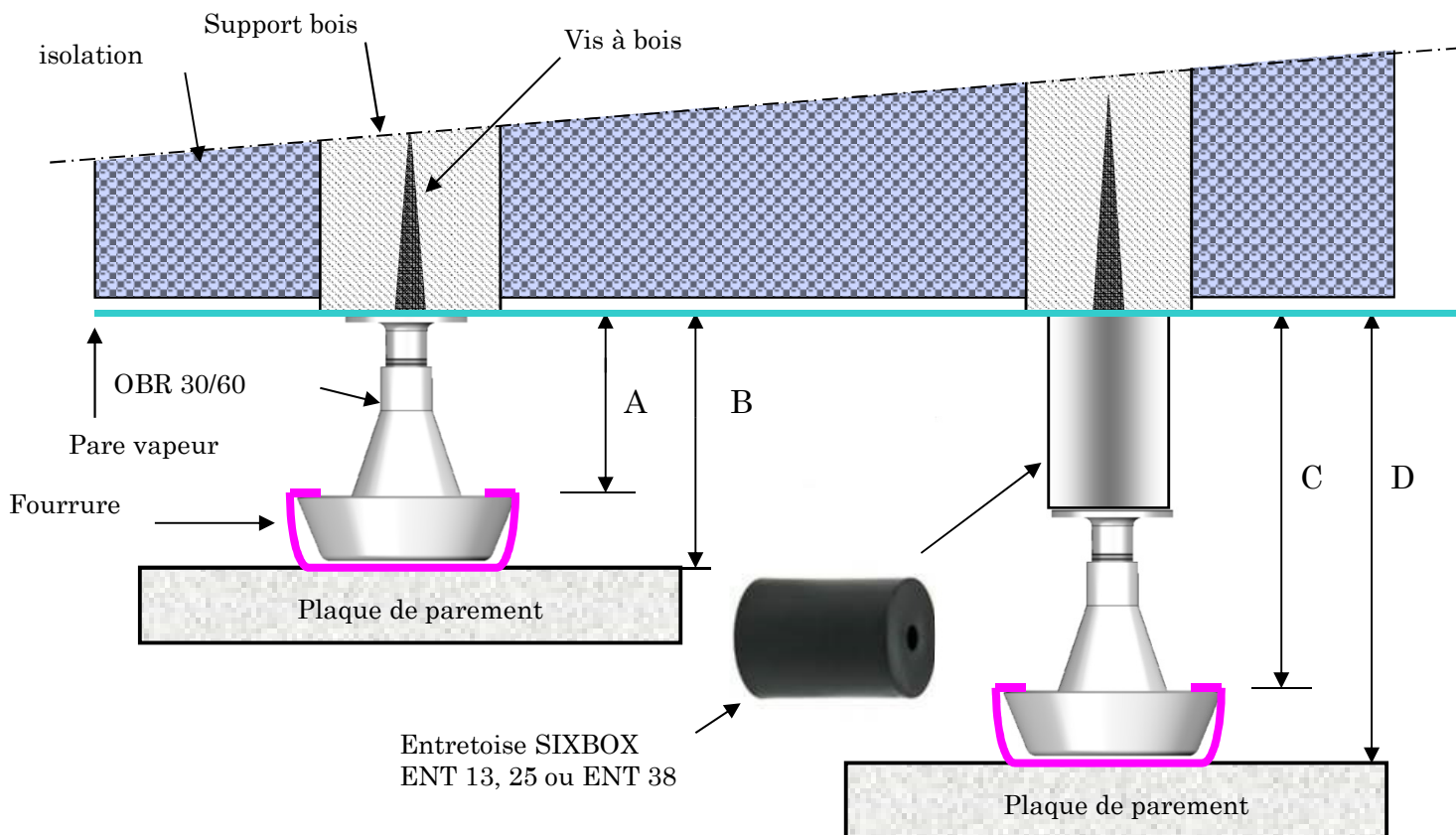
Document non contractuelles, dimensions à titre d'information

ACCES DIRECT SIXBOX – 37 Route de Surfonds - 72250 CHALLES
 Tel: 02 43 72 23 23 fax: 02 43 72 72 78 -Email: accesdirect@sfr.fr
 sarl au capital de 10 000 € RCS Le Mans B 483 595 542 – ape: 515 F - www.sixbox.fr

SIXBOX: brevets et marques déposés

Fiche technique du support SIXBOX OBR 30/60

Planchers, sous toitures, rampants



Ossature bois



La pince SIXBOX OBR
est nécessaire afin de
clipser/déclipser la fourrure

	A	B	C	D	Vis bois
OBR 30/60	30 à 60 mm	47 à 77 mm			5*80
OBR 30/60 + ENT 13			43 à 73 mm	60 à 90 mm	5*95
OBR 30/60 + ENT 25			55 à 85 mm	72 à 102 mm	5*105
OBR 30/60 + ENT 38			68 à 98 mm	85 à 115 mm	5*120

Ossature métallique: utiliser vis acier auto perçante D 5mm

photos non contractuelles. dimensions à titre d'information

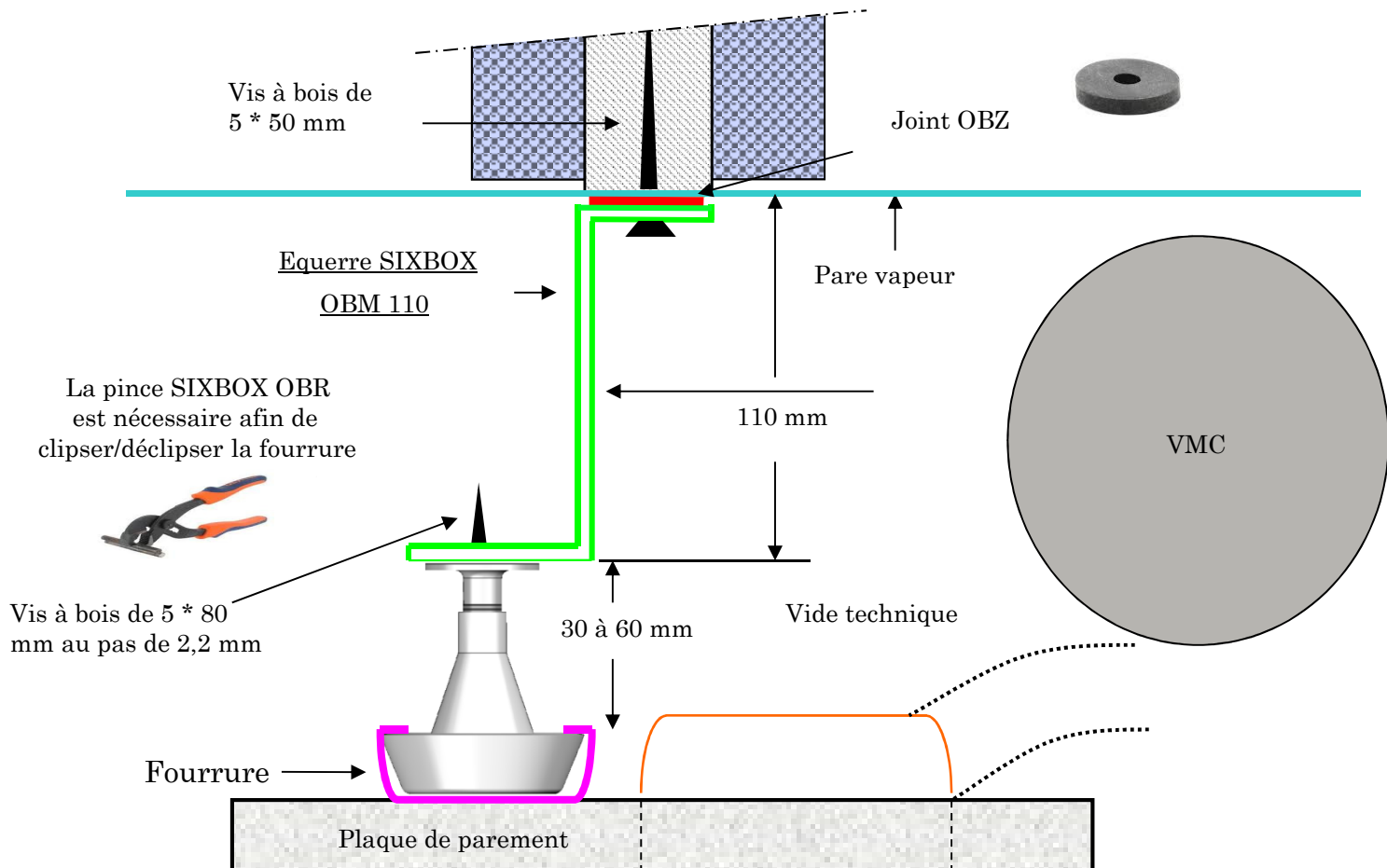
ACCES DIRECT SIXBOX – 37 Route de Surfonds - 72250 CHALLES
 Tel: 02 43 72 23 23 fax: 02 43 72 72 78 -Email: accesdirect@sfr.fr
 sarl au capital de 10 000 € RCS Le Mans B 483 595 542 – ape: 515 F - www.sixbox.fr

SIXBOX: brevets et marques déposés



Fiche technique du support SIXBOX OBR 30/60

Planchers, sous toitures, rampants



photos non contractuelles. dimensions à titre d'information

ACCES DIRECT SIXBOX – 37 Route de Surfonds - 72250 CHALLES
Tel: 02 43 72 23 23 fax: 02 43 72 72 78 -Email: accesdirect@sfr.fr
sarl au capital de 10 000 € RCS Le Mans B 483 595 542 – ape: 515 F - www.sixbox.fr

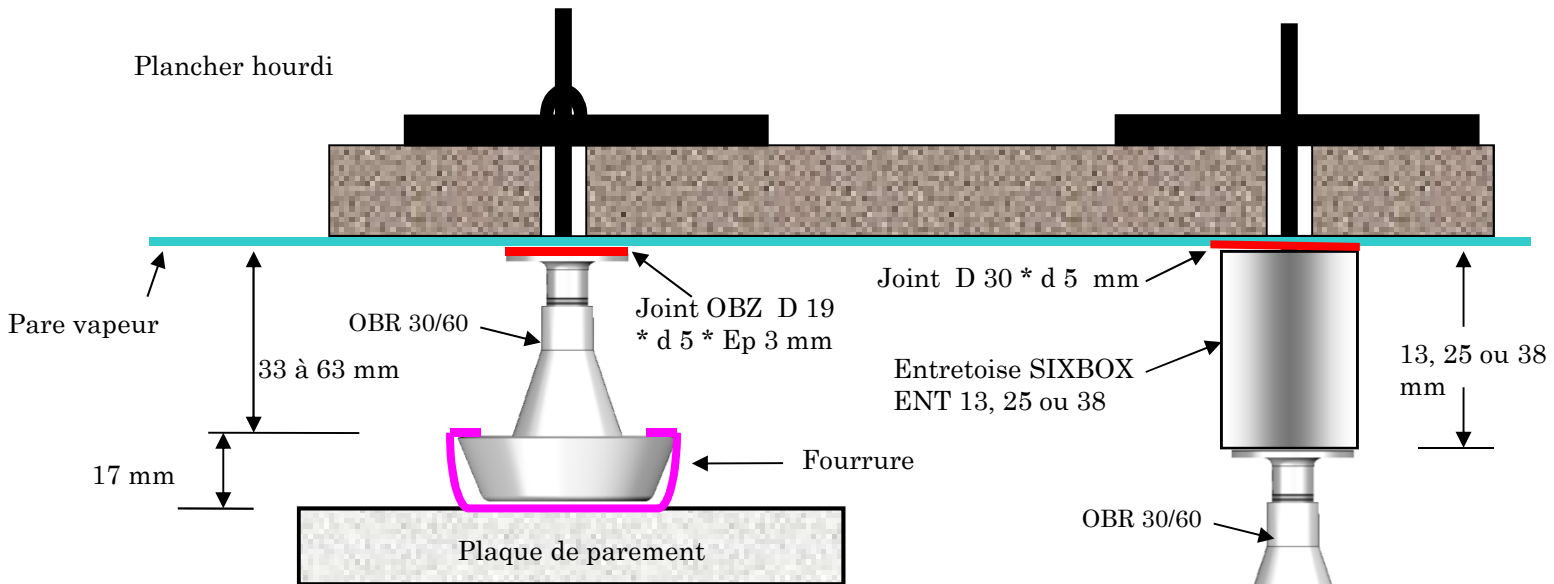
SIXBOX: brevets et marque déposés



Fiche technique du support SIXBOX OBR 30/60

Traitement des plancher hourdis

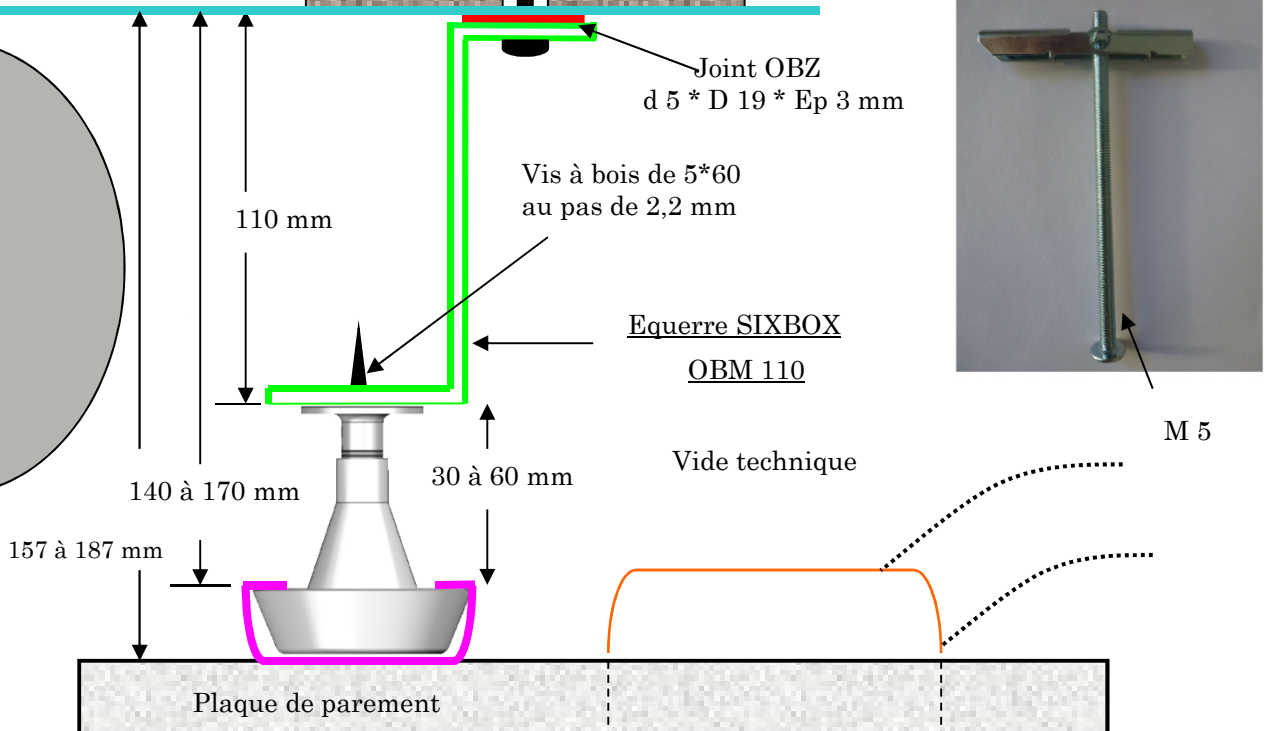
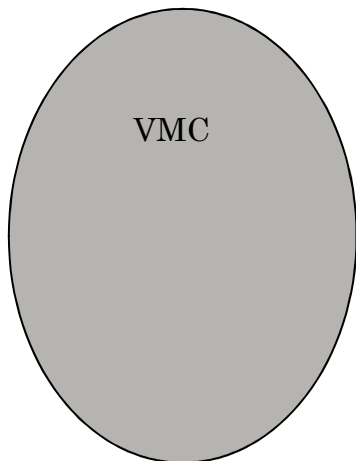
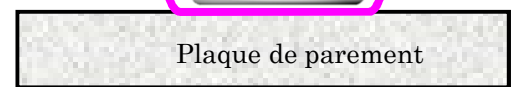
Cheville acier à bascule M 5



La pince SIXBOX OBR est nécessaire afin de clipser/déclipser la fourrure



Pare vapeur



photos non contractuelles. dimensions à titre d'information

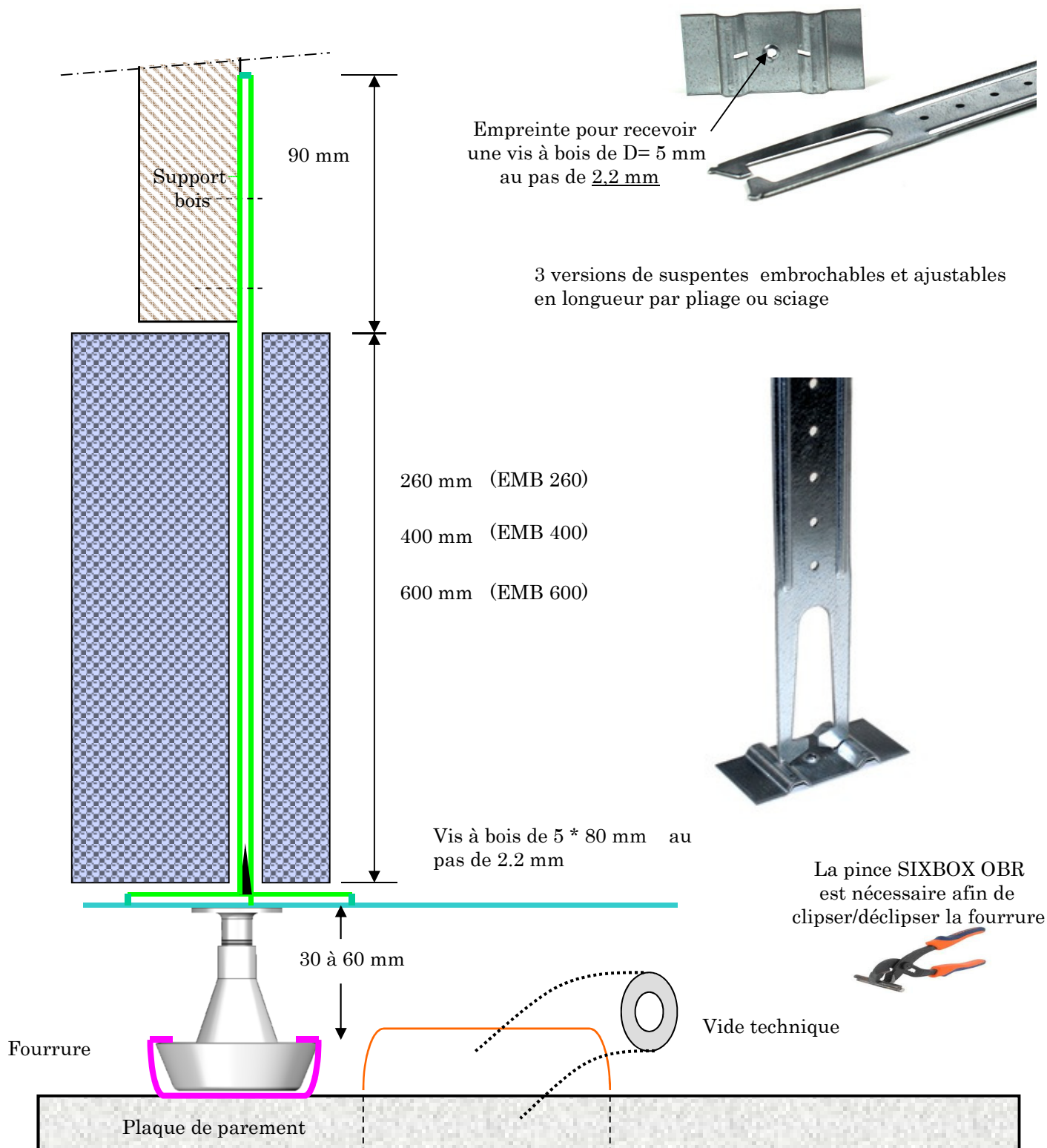
ACCES DIRECT SIXBOX – 37 Route de Surfonds - 72250 CHALLES
Tel: 02 43 72 23 23 fax: 02 43 72 72 78 -Email: accesdirect@sfr.fr
sarl au capital de 10 000 € RCS Le Mans B 483 595 542 – ape: 515 F - www.sixbox.fr



SIXBOX: brevets et marque déposés

Suspentes SIXBOX EMB 260 à 600

Planchers, sous toitures, rampants



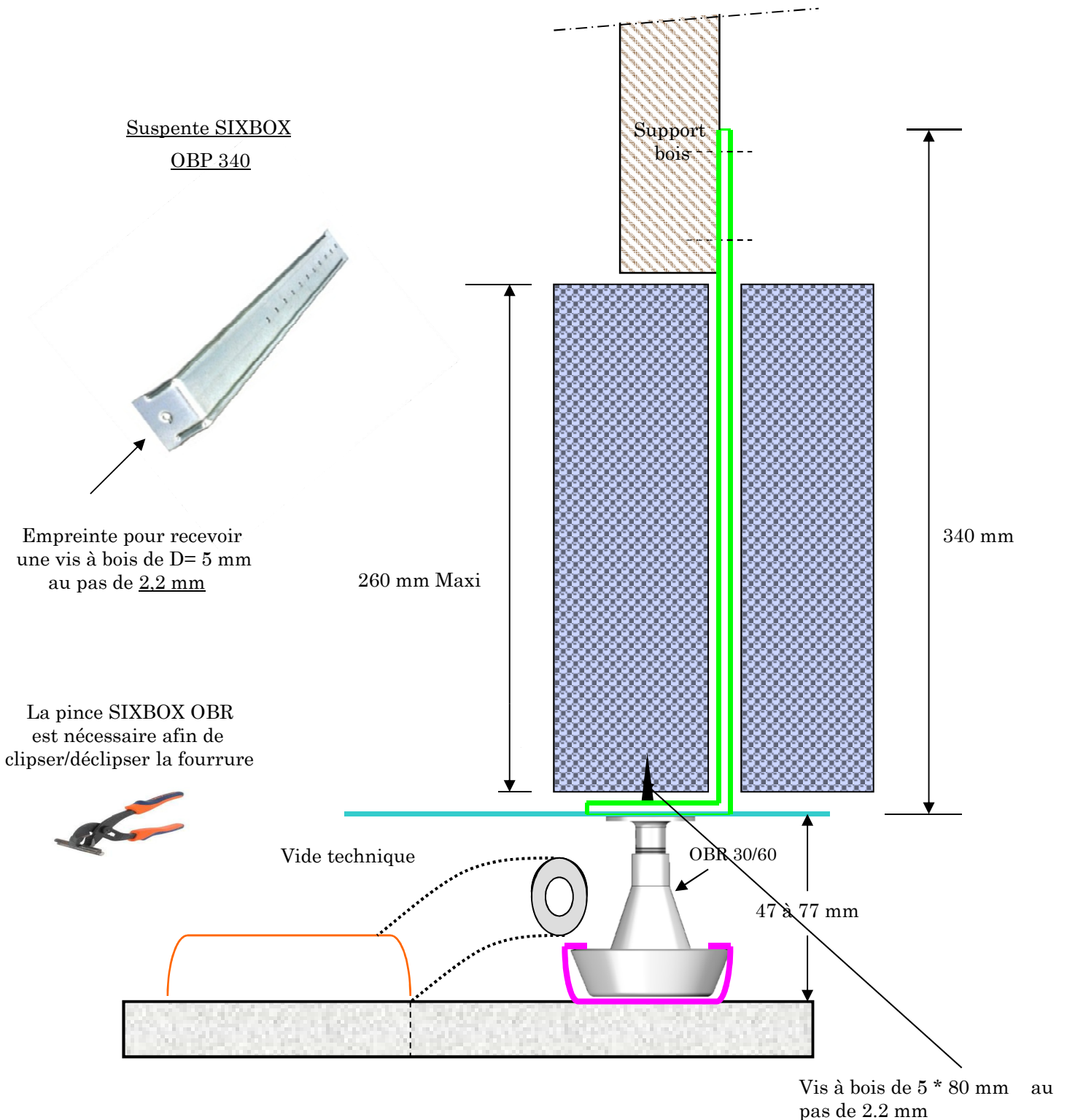
photos non contractuelles. dimensions à titre d'information

ACCES DIRECT SIXBOX – 37 Route de Surfonds - 72250 CHALLES
Tel: 02 43 72 23 23 fax: 02 43 72 72 78 -Email: accesdirect@sfr.fr
sarl au capital de 10 000 € RCS Le Mans B 483 595 542 – ape: 515 F - www.sixbox.fr

SIXBOX: brevets et marque déposés

Suspente SIXBOX OBP 340

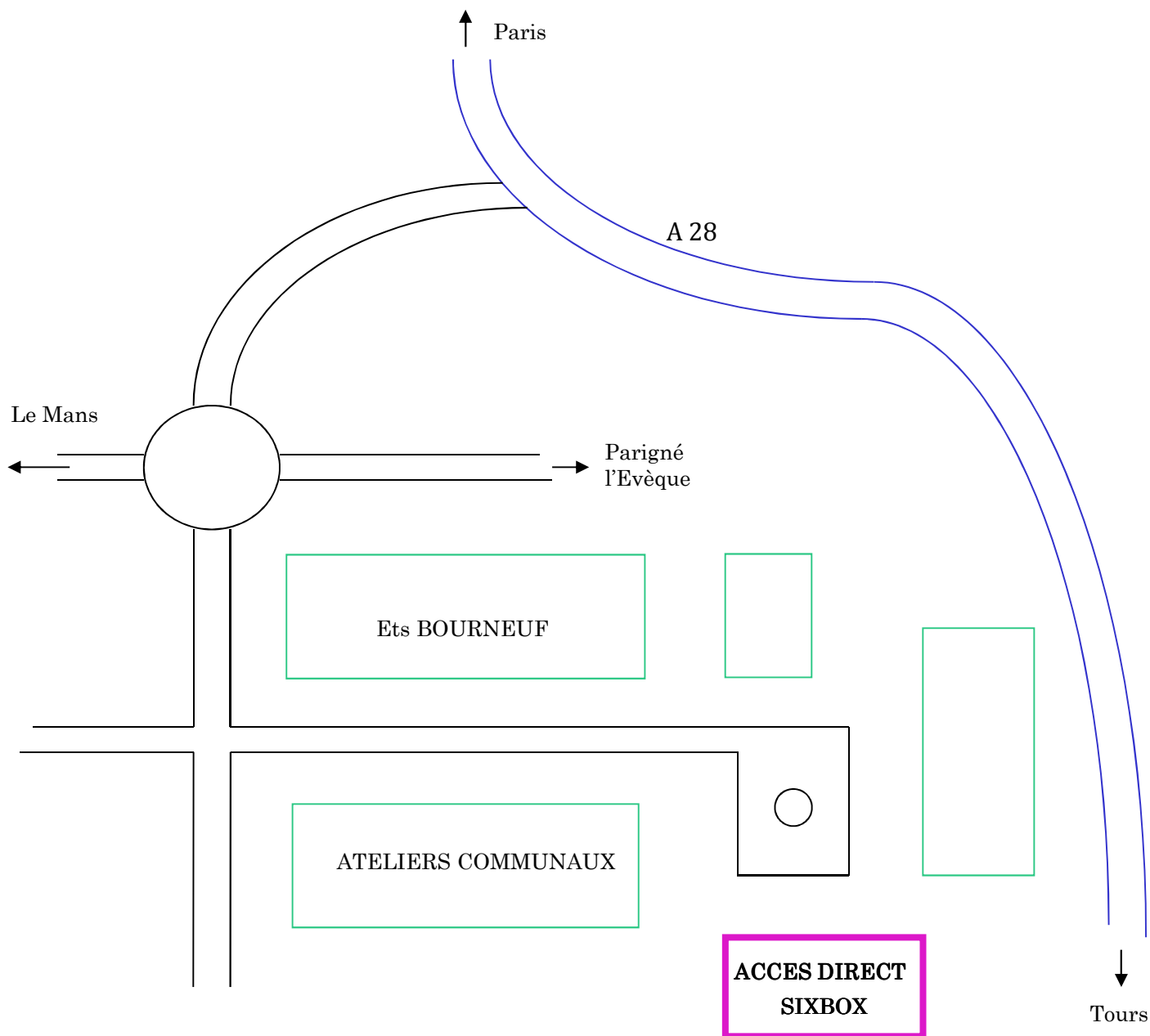
Planchers, sous toitures, rampants



photos non contractuelles, dimensions à titre d'information

ACCES DIRECT SIXBOX – 37 Route de Surfonds - 72250 CHALLES
Tel: 02 43 72 23 23 fax: 02 43 72 72 78 -Email: accesdirect@sfr.fr
sarl au capital de 10 000 € RCS Le Mans B 483 595 542 – ape: 515 F - www.sixbox.fr

SIXBOX: brevets et marque déposés



ZA de la Boussardière
72250 Parigné l'Evêque

Coordonnées GPS
Lat 47.952251 Long 00.318047

Siège social, correspondances : ACCES DIRECT SIXBOX, 37 Route de Surfonds, 72250 CHALLES
Tel: 02 43 72 23 23 fax: 02 43 72 72 78 - Email: accesdirect@sfr.fr - www.sixbox.fr
Site de production et administratif : ZA de la Boussardière 72250 PARIGNE L' EVEQUE
Sarl au capital de 10 000 € RCS Le Mans B 483 595 542 – ape: 4673A