

## Accessoires de fixations d'appareils sanitaires



PVB 7x150



PV



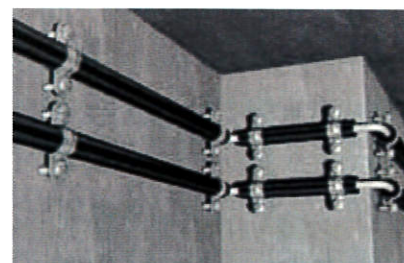
ETR



RC



Fixation de colliers isophoniques



Fixation de colliers sanitaires

### AVANTAGES

- Large gamme d'accessoires

### FONCTIONNEMENT

- PVB : Pattes à vis avec filetage de connexion M7, M8 et M10  
Utilisation avec des chevilles ou en vissage direct dans le bois  
En acier électrozingué
- PV : Patte à vis avec filetage de connexion M7  
Utilisation avec une cheville type HM  
En acier électrozingué
- RMF : Rallonges mâle/femelle M7 et M8
- Rosaces : Rondelles d'espacement  
Existent en deux versions conique ou plate  
Utilisation avec collier simple ou double, patte à vis et rallonges
- Raccords de jonction : Pour connexion de deux filetages  
Existe en double femelle (RJH) et en mâle/mâle (MMM)  
Gamme complète d'entretoises M6 à M14
- Manchons de réduction : Pour connecter M7 avec M8
- Etriers : Fixation de supports de tubes et tuyauteries  
Ecrus montés  
Existe du diamètre 8 x 13 au diamètre 219.

## SPÉCIFICATIONS TECHNIQUES



Pattes à vis bois PVB 7x150

Type	Art. N°	longueur totale [mm]	L [mm]	Ø [mm]	boîte de [pièces]
PVB 7x30	18878	30	22	6	100
PVB 7x40	18879	40	32	6	100
PVB 7x50	18880	50	42	6	100
PVB 7x60	18881	60	52	6	100
PVB 7x70	18882	70	62	6	100
PVB 7x80	18883	80	72	6	100

## SPÉCIFICATIONS TECHNIQUES



Pattes à vis bois PVB M8

Type	Art. N°	longueur totale [mm]	L [mm]	Ø [mm]	boîte de [pièces]
PVB 8x40	18884	40	30,5	7	100
PVB 8x50	18885	50	40,5	7	100
PVB 8x60	18886	60	50,5	7	100
PVB 8x80	18887	80	70,5	7	100

## SPÉCIFICATIONS TECHNIQUES



Pattes à vis bois PVB M10

Type	Art. N°	longueur totale [mm]	L [mm]	Ø [mm]	boîte de [pièces]
PVB 10x60	18888	60	46	8	100

## SPÉCIFICATIONS TECHNIQUES



Pattes à vis métaux PV

Type	Art. N°	M x L [mm]	filetage Ø	boîte de [pièces]
PV 4/40	18865	4 x 40	M 4	100
PV 4/50	18867	4 x 50	M 4	100
PV 5/40	18862	5 x 40	M 5	100
PV 5/50	18857	5 x 50	M 5	100
PV 5/60	18864	5 x 60	M 5	100
PV 5/70	18858	5 x 70	M 5	100
PV 6/40	18863	6 x 40	M 6	100
PV 6/50	18860	6 x 50	M 6	100
PV 6/60	18866	6 x 60	M 6	100
PV 6/70	18861	6 x 70	M 6	100

## SPÉCIFICATIONS TECHNIQUES



Rallonges mâle/femelle  
7x150 (Ø ext. 9 mm)  
RMF

Type	Art. N°	L [mm]	boîte de [pièces]
RMF 10	18890	10	100
RMF 15	18891	15	100
RMF 20	18892	20	100
RMF 25	18893	25	100
RMF 30	18894	30	100
RMF 40	18896	40	100
RMF 50	18897	50	100
RMF 60	18898	60	100

## SPÉCIFICATIONS TECHNIQUES



Rallonges mâle/femelle  
M8x125 (Ø ext. 10 mm)  
RMF M8

Type	Art. N°	L [mm]	boîte de [pièces]
RMF M 8 x 20	26970	20	100
RMF M 8 x 30	26971	30	100
RMF M 8 x 40	26972	40	100

## SPÉCIFICATIONS TECHNIQUES



Rosaces coniques



Rosaces plates

Type	Art. N°	L [mm]	boîte de [pièces]
RC 9	18971	9	100
RC 14	18972	14	100
RC 19	18973	19	100
RC 24	18974	24	100
RC 30	18975	30	100
RP 26	18876	26	100
RP 32	18877	32	100

**SPÉCIFICATIONS TECHNIQUES**



Raccord de jonction  
double femelle  
**RJH**

Type	Art. N°	Pas [mm]	Taraudage [mm]	boîte de [pièces]
<b>RJH 7x30</b>	<b>26291</b>	150	7 x 150	100



Raccord de jonction  
mamelon mâle/mâle  
**MMM**

Type	Art. N°	filetage [mm]	boîte de [pièces]
<b>MMM</b>	<b>26290</b>	7 x 150 / 7 x 150	100



Manchon de réduction  
**MDRF**

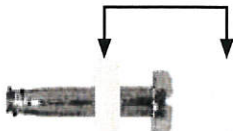
Type	Art. N°	Pas [mm]	Taraudage [mm]	boîte de [pièces]
<b>MDRF 8 / M7</b>	<b>18900</b>	M8 / 7x150	15	50
<b>MDRF 7 / M8</b>	<b>26974</b>	7x150 / M8	15	50



**Entretoise ET**  
Manchon taraudé pour connexion entre deux  
Ø identiques et prolongation de tiges filetées.

Type	Art. N°	longueur totale [mm]	L [mm]	Ø [mm]	boîte de [pièces]
<b>ET 6 x 30</b>	<b>26025</b>	100	M 6	10	100
<b>ET 8 x 30</b>	<b>26026</b>	125	M 8	11	100
<b>ET 10 x 30</b>	<b>26023</b>	150	M 10	13	100
<b>ET 12 x 30</b>	<b>26024</b>	175	M 12	15	100
<b>Entretoise programme sanitaire</b>					
<b>ET 7 x 20</b>	<b>26022</b>	150	7 x 150	9	100

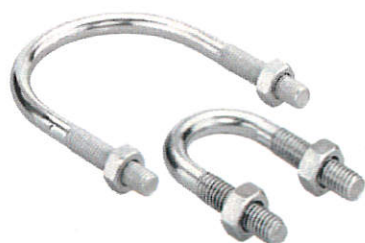
Art. N° 26856



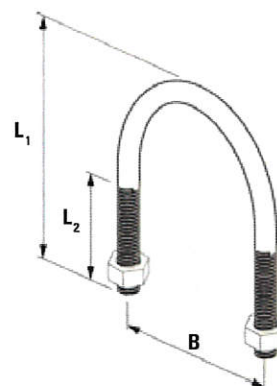
**Capuchon et rondelle**  
en matière synthétique

Type	Art. N°	Ø interne [mm]	boîte de [pièces]
<b>CAP. + ROND. WCN</b>	<b>26856</b>	6	100

## SPÉCIFICATIONS TECHNIQUES



**Etriers ETR**  
Avec écrous montés



Type	Art. N°	Ø filetage [mm]	Ø nominal en pouce [mm]	largeur B [mm]	longueur L <sub>1</sub> [mm]	longueur L <sub>2</sub> [mm]	boîte de [pièces]
ETR 8 x 13	24415	M6	1/4"	20	32	20	100
ETR 12 x 17	24416	M6	3/8"	25	38	20	100
ETR 15 x 21	24417	M6	1/2"	30	45	30	100
ETR 20 x 27	24418	M8	3/4"	35	60	30	50
ETR 26 x 34	24419	M8	1"	42	67	30	50
ETR 33 x 42	24420	M8	1 1/4"	56	76	35	50
ETR 40 x 49	24421	M8	1 1/2"	57	82	35	50
ETR 50 x 60	24422	M8	2"	71	90	35	50
ETR 60 x 70	24423	M10	2 1/4"	83	105	40	50
ETR 66 x 76	24424	M10	2 1/2"	90	117	45	50
ETR 70 x 82	24425	M10	2 3/4"	93	120	45	50
ETR 80 x 90	24426	M10	3"	100	123	45	50
ETR 90 x 102	24427	M12	3 1/2"	118	155	50	50
ETR 100 x 108	24428	M12		121	160	55	50
ETR 102 x 114	24429	M12	4"	135	160	55	50
ETR 121 x 127	24430	M12		142	170	55	50
ETR 126 x 133	24431	M12		145	180	65	50
ETR 131 x 140	24432	M14	5"	157	190	70	25
ETR 143 x 153	24433	M14		170	200	70	25
ETR 150 x 159	24434	M14	5 1/2"	175	208	70	25
ETR 168	24435	M14	6"	185	210	70	25
ETR 193,7	24436	M14		210	240	60	25
ETR 219	24437	M14	8"	233	275	60	25