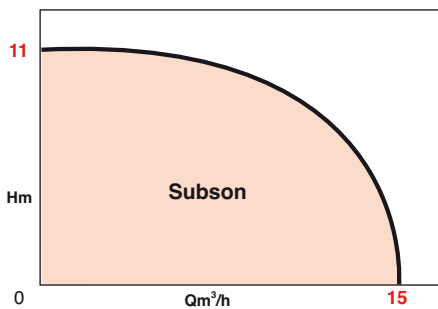


## PLAGES D'UTILISATION

Débit jusqu'à :	15 m <sup>3</sup> /h
Hmt jusqu'à :	11 m
Température :	+3 à 35°C*
Granulométrie de passage :	Ø 10 mm
Arrivée effluents :	DN 100
Orifices refoulement :	1"1/4
Orifice ventilation :	Ø 50 mm

\* + 90°C en fonctionnement intermittent et pendant 3 min.



## AVANTAGES

Adaptable :

- 4 hauteurs de stations.
- Perçage sur site de l'orifice d'entrée des effluents.
- En option, rehausse vissable de 30 cm
- Pompe livrée avec 30 m de câble.

Une cuve spécifique :

- En polyéthylène avec anneaux de renforcement pour éviter l'ovalisation.
- Aucun perçage sous le fil d'eau d'entrée.
- Un fond "évasé" pour ancrage du poste dans un radier béton.
- Ouverture/fermeture manuelle du couvercle par vissage.
- Verrouillage du couvercle par vis.

Éléments intérieurs insensibles à la corrosion :

- La pompe, la vanne 1/4 de tour, le clapet anti-retour et la tuyauterie sont en matériaux composite.

Une mise en œuvre simplifiée :

- Dispositif anti-retour intégré au refoulement.
- Un branchement électrique unique pour fonctionnement automatique assuré par interrupteur à flotteur.

Une maintenance facilitée :

- une vanne d'isolement 1/4 de tour au refoulement pour faciliter les opérations de démontage.

Confort :

- Orifice pour l'évent permettant l'adaptation d'un filtre à charbon (non fourni).
- Fond hexagonal empêchant roulement accidentel.

## SIR EC

# STATION DE RELEVAGE Eaux après traitements pour usage normal et intensif 50 Hz

Pour des stations répondant aux exigences de la norme EN 12050-2

## APPLICATIONS

- Station de relevage des eaux claires en entrée et sortie de la filière de traitement dans une installation d'assainissement non collectif, chaque fois que le niveau est situé en contrebas du niveau de rejet ;
  - Relèvement d'eaux pluviales ou ménagères (évier, machine à laver...).
- Habitat individuel
  - Eaux-vannes à proscrire.



• Joint d'entrée SIR EC



• Branchement électrique SIR EC



• SIR EC

# SIR EC

## CONCEPTION

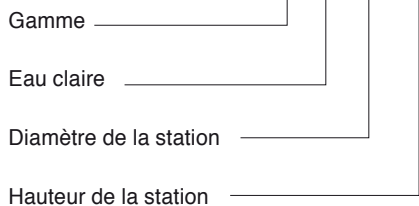
- Cuve en polyéthylène teintée dans la masse en gris
- Couvercle en polyéthylène teinté dans la masse en vert
- Tuyauterie de refoulement en PVC
- Joint d'entrée DN100mm
- Refoulement G1"1/4

### Pompe

	SUBSON-30-MFP
Vitesse	2900 tr/mn
Bobinage mono:	230 V
Fréquence	50 Hz
Classe d'isolation	155 (F)
Indice de protection	IP 68

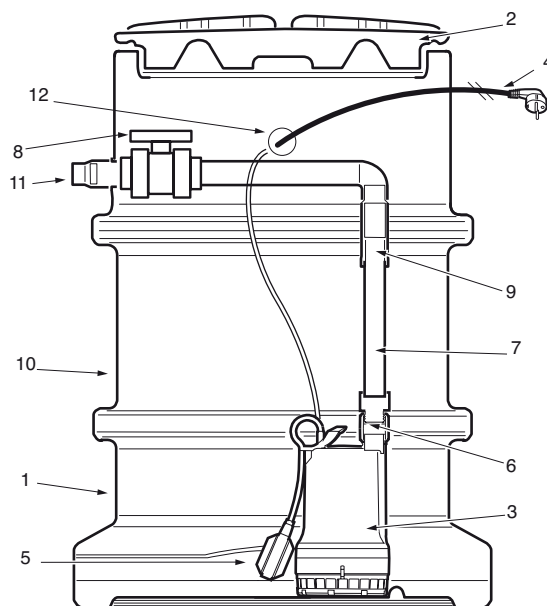
## IDENTIFICATION

SIR-EC 600/1800

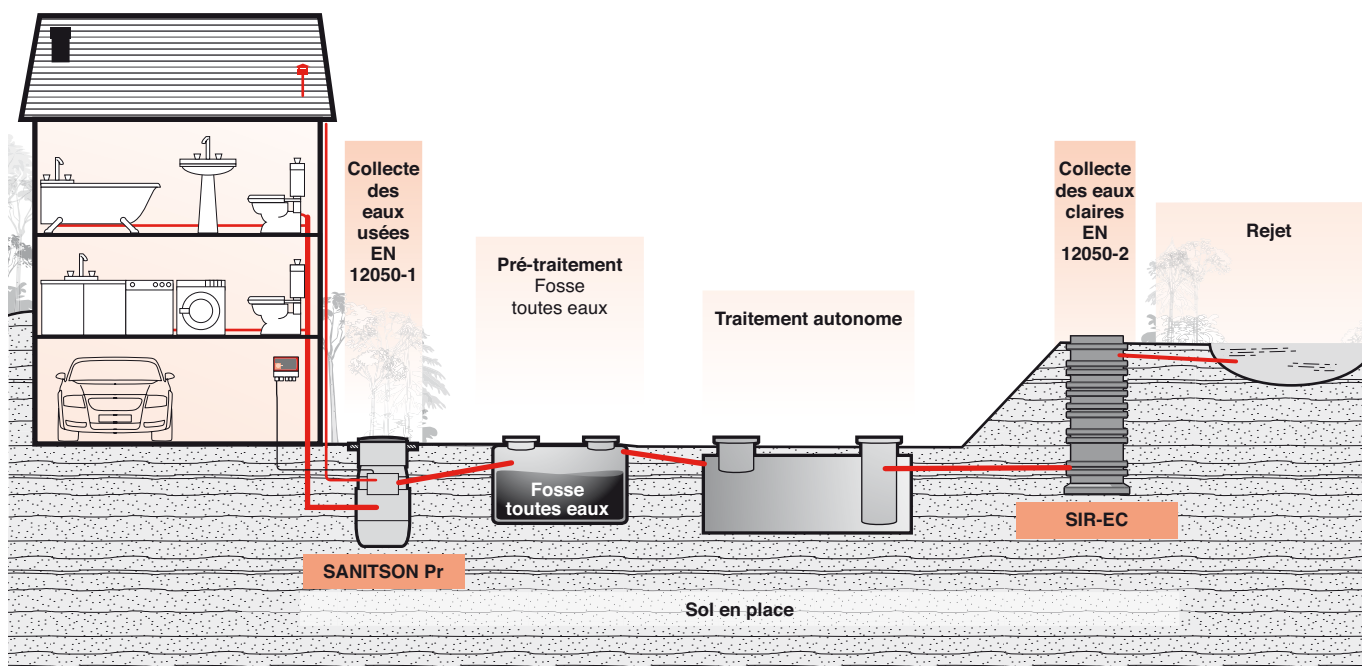


## PLAN COUPE

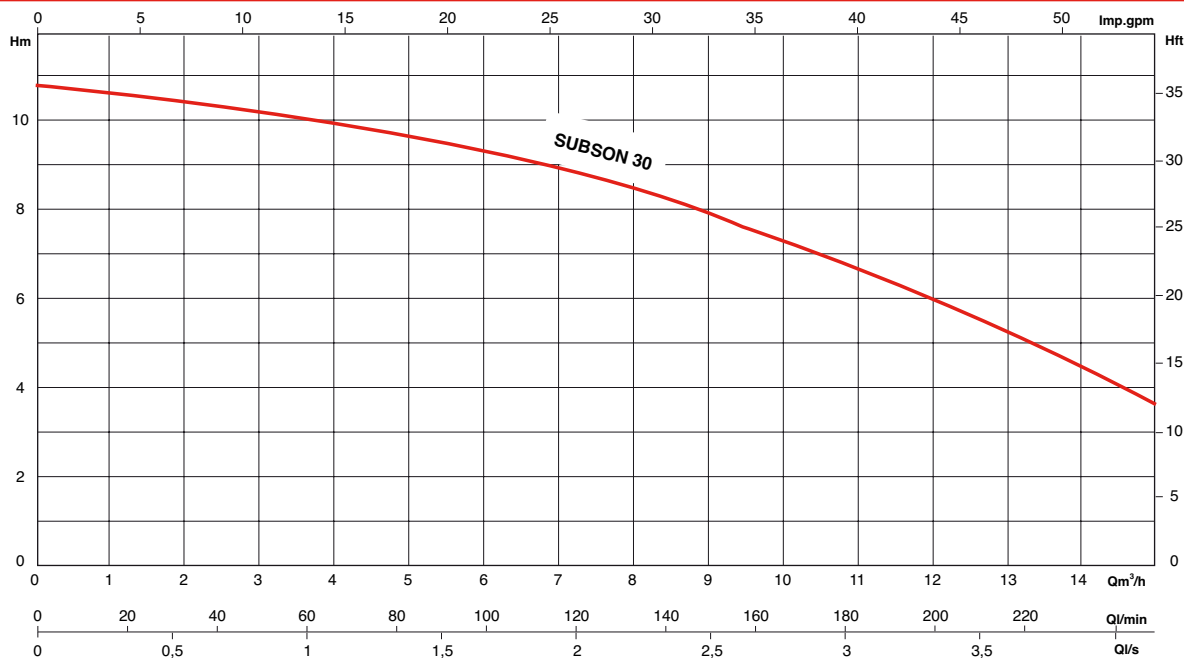
- 1 - Cuve
- 2 - Couvercle
- 3 - Pompe SUBSON 30 MFP livrée avec système SAN activé
- 4 - Câble électrique 30m + prise
- 5 - Flotteur de commande
- 6 - Clapet anti-retour
- 7 - Tuyauterie de refoulement
- 8 - Vanne PVC 1/4 de tour
- 9 - Manchon de dilatation
- 10 - Ligne d'axe pour le perçage de l'orifice d'entrée (IN)
- 11 - Orifice de refoulement (OUT)
- 12 - Orifices évent ou câble (AIR / CABLE)



## SCHEMA DE PRINCIPE D'UN ASSAINISSEMENT NON COLLECTIF



## PERFORMANCES HYDRAULIQUES A 2900 TR/MN

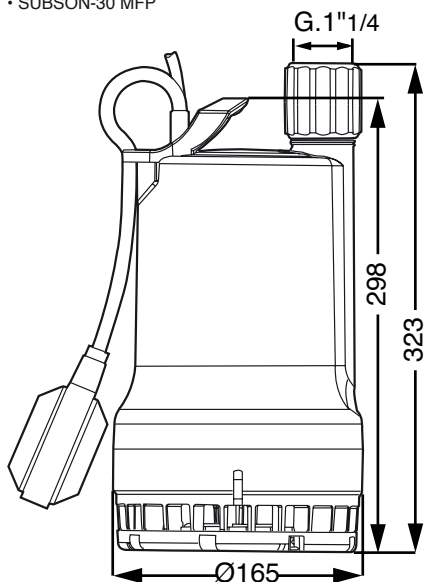


## CARACTERISTIQUES ELECTRIQUES ET DIMENSIONNELLES DE LA POMPE

### • SUBSON 30 MFP

REFERENCE COMMANDE	MOTEUR						POMPE	
	P2 kW	P1 kW	I(A) 1x230V	condensateur µF	fréq. Hz	long. câble m	masse kg	Syst. Accessoires fournis
SUBSON 30 MFP	0,55	0,75	3,6	14	50	10	7,1	oui clapet anti-retour

### • SUBSON-30 MFP



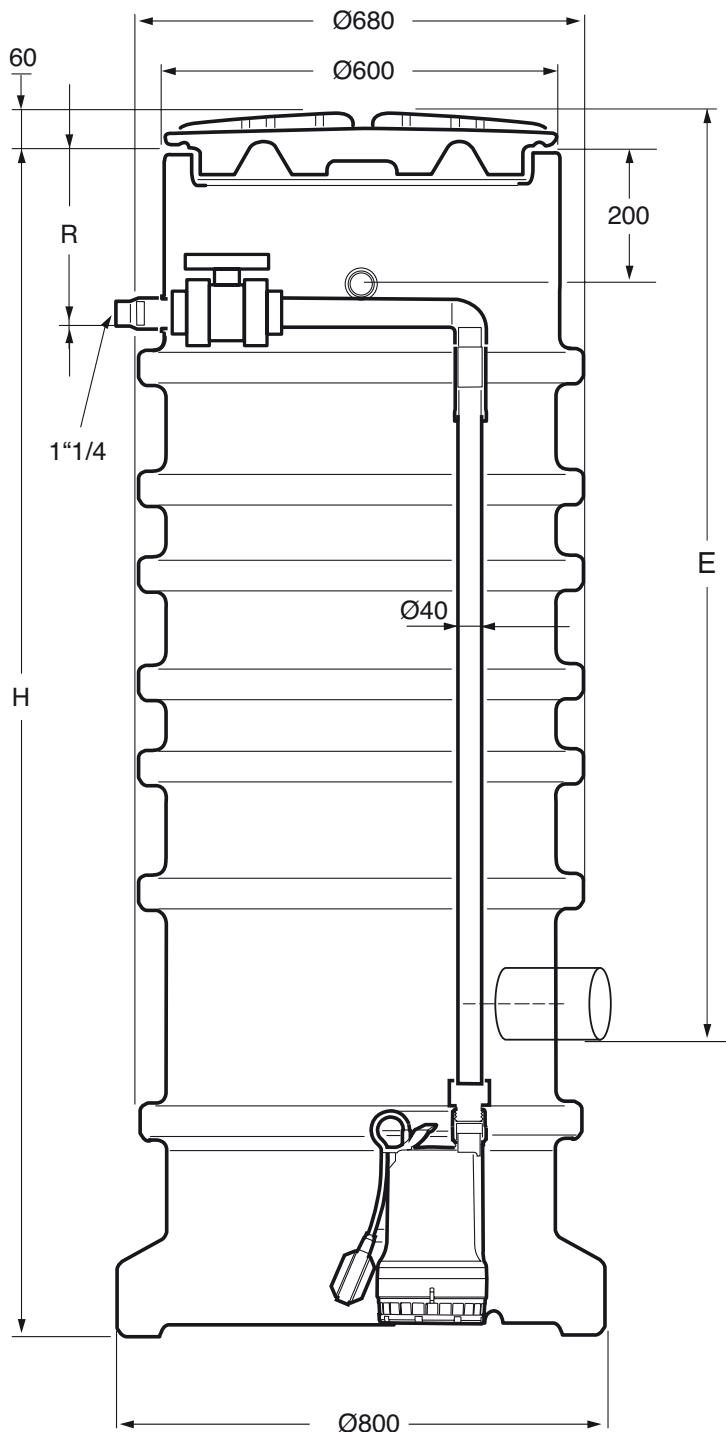
• SUBSON-30-MFP  
montage dans SIR-EC

• SUBSON-30 MFP



## CARACTÉRISTIQUES DIMENSIONNELLES DE LA STATION

Modèle	H	E	R
SIR-EC/600-1000	1000	550	280
SIR-EC/600-1500	1500	1050	280
SIR-EC/600-1800	1800	1350	280
SIR-EC/600-2300	2300	1850	280



## PARTICULARITES

### a) Électriques

- Pompe : Monophasée 230V - 50Hz avec condensateur permanent et protection thermique incorporés; protection électrique indispensable.
- Raccordement au réseau par prise mâle, normalisée 2 pôles + terre (câble longueur 30 mètres).

### b) Installation

- La station est prévue pour être installée en espace vert. Prévoir une barrière de sécurité autour du couvercle.
- Pour une installation sous chaussée ou sous trottoir, se conformer aux normes en vigueur et prévoir un regard avec trappe de visite haute résistance.

### Recommandation

- Prévoir un bac de dessablage avant station lorsque les effluents sont chargés en sable et en particules lourdes.

### c) Emballage

- La station est livrée debout sur une palette.
- La canalisation de refoulement (tuyau + coude) est incluse dans la station.
- La Pompe est livrée séparément avec un carton comprenant une scie cloche et kit joint à lèvres DN 100 pour orifice d'entrée.

### d) Maintenance

- Faire un contrôle visuel trimestriel.
- Conseil S.A.V. : effectuer une visite annuelle préventive de la station par nos techniciens.
- Réparation ou échange complet de composants de la pompe (kits de rechange, nous consulter)

## ACCESSOIRES RECOMMANDÉS

- Filtre à charbon (non fourni).
- Rehausse cuve : 4098815 (une maximum).
- Vanne d'arrêt pour la tuyauterie d'entrée DN100
- Alarme sonore de trop-plein.
- Vanne d'isolement à l'entrée.