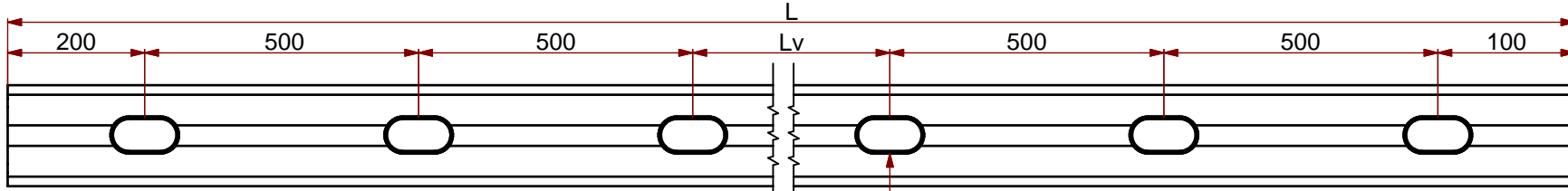
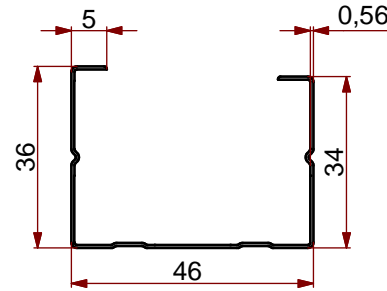


SCHEDA TECNICA / FICHE TECHNIQUE / PRODUKT-DATENBLATT / TECHNICAL SPECIFICATIONS

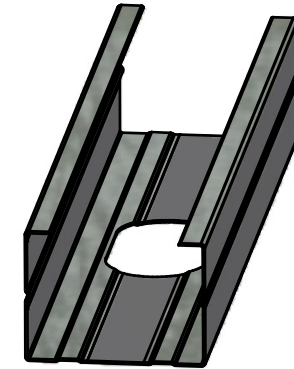


DIMENSIONE FORI 50 mm x 27 mm (imbutiti) - DIMENSION DE TROUS 50 mm x 27 mm (embouti)
 MAß DER STANZUNGEN 50 mm x 27 mm (gebördelt) - DIMENSION (SIZE) HOLES 50 mm x 27 mm (deep drawn)

NUMERO FORI BARRA / NUMERO DE TROUS POUR PROFIL / ANZAHL DER LÖCHER PRO STANGE / NUMBER OF HOLES ON C-STUD	
ARTICOLO / ARTICLE / ARTIKEL / ARTICLE	N. FORI / N. TROUS / N. LÖCHER / N. HOLES
da / de / von / from 1900mm a / a / bis / to 2399mm	4
da / de / von / from 2400mm a / a / bis / to 2899mm	5
oltre / de / ab / over 2900mm	6



IMPIEGO EMPLOI ANWENDUNG USE	Orditura per pareti e contropareti Ossature pour cloisons et contre-cloisons Aufbau für Wände und Gegenwände Frame for walls and false walls
NORMA DI RIFERIMENTO NORME DE REFERENCE NORM STANDARD REGULATION	NF EN14195 E NF DTU 25.41 Fév. 2008 NF EN14195 ET NF DTU 25.41 Fév. 2008 NF EN14195 UND NF DTU 25.41 Fév. 2008 NF EN14195 AND NF DTU 25.41 Fév. 2008
MATERIALE MATERIEL MATERIALART MATERIAL	Acciaio zincato tipo DX51D +Z140 secondo UNI EN 10327, UNI EN 10143 Acier galvanisé type DX51D +Z140 selon UNI EN 10327, UNI EN 10143 Verzinktes Stahlblech der Sorte DX51D +Z140 nach DIN EN 10327, UNI EN 10143 Galvanized steel DX51D +Z140 type according to UNI EN 10327, UNI EN 10143
RESISTENZA A FLESSIONE RESISTENCE A LA FLEXION BIEGESTEIFIGKEIT BENDING STRENGHT	Carico di snervamento >280N/mm2 Charge d'enervement > 280N/mm2 Fließgrenze > 280 N/mm2 Yield point > 280 N/mm2
RESISTENZA AL FUOCO RESISTENCE AU FEU FEUERSCHUTZKLASSE FIRE RESISTANCE	Euroclasse A1 Euroclasse A1 Euroclasse A1 Euroclass A1
LUNGHEZZA - L LONGUEUR - L LÄNGE - L LENGTH - L	3000 mm, 4000 mm standard (altre misure su richiesta) 3000 mm und 4000 mm standard (autres mesures sur demande) 3000 mm und 4000 mm standard (andere Länge auf Anfrage) 3000 mm und 4000 mm standard (other lengths available on demand)
PESO POIDS GEWICHT WEIGHT	0,528 kg/m 0,528 kg/m 0,528 kg/m 0,528 kg/m



CIPRIANI PROFILATI
 CIPRIANI PROFILATI s.r.l. - Via Pineta,31 - 38068 Rovereto (TN) Italy
 P.Iva 01173470228 - Tel. +39 0464 421412 - Fax. +39 0464 431330
 E-mail: info@ciprianiprofilati.it - Web: www.ciprianiprofilati.it

Disegnato/ Dessiné/ Gedehnt/ Drawn: G. Carbonari
 Controllato/ Contrôlé/ Kontrolliert/ Checked: P. Vivaldelli
 Approvato/ Approuvé/ Bewährt/ Approved: G. Cipriani

Disegno/ Schème/ Zeichnung/ Drawing:
FC483556

Scala/ Echelle/ Abschlus/ Scale:
 1:1 1:2 1:5

Data/ Date/ Daten/ Date:
 02/11/2012

Unità di misura/ Unité de mesure/ Maßeinheit/ Unit of measurement:
 mm

ISO 9001
 SGS
SINCERT
 QUALITY SYSTEM
 CERTIFIED
 UNI EN ISO 9001
 SGS n. IT 07/1415

CIPRIANI PROFILATI s.r.l. - Ogni diritto sul contenuto del presente disegno è riservato al cliente della normativa vigente. La sua riproduzione, la pubblicazione e la distribuzione, totale o parziale, (in cui, a titolo esemplificativo, è non esaustivo, l'uso, l'impiego, i disegni grafici) sono espressamente vietati in assenza di autorizzazione espressa dalla CIPRIANI PROFILATI s.r.l. - CIPRIANI PROFILATI s.r.l. - Les droits sur le contenu des présentes sont réservés au client de la réglementation en vigueur. Toute réimpression, toute publication et toute distribution, totale ou partielle, (dans laquelle, à titre d'exemple, il n'est pas énuméré, l'utilisation, l'emploi, les dessins techniques) sont expressément interdites sans l'autorisation écrite de CIPRIANI PROFILATI s.r.l. - CIPRIANI PROFILATI s.r.l. - All rights on the contents of the present technical drawings are reserved according to the law in force. Their total or partial reproduction, publication and distribution (including by way of an example, the images, the graphic drawings) are explicitly forbidden without the written authorization of the above mentioned company.