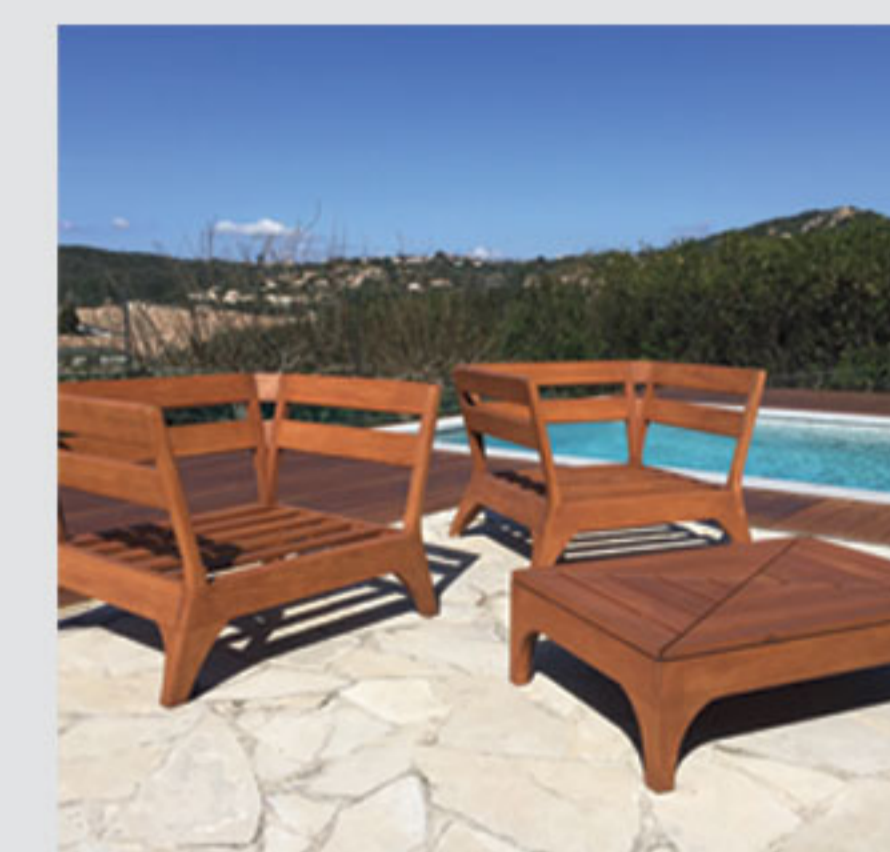
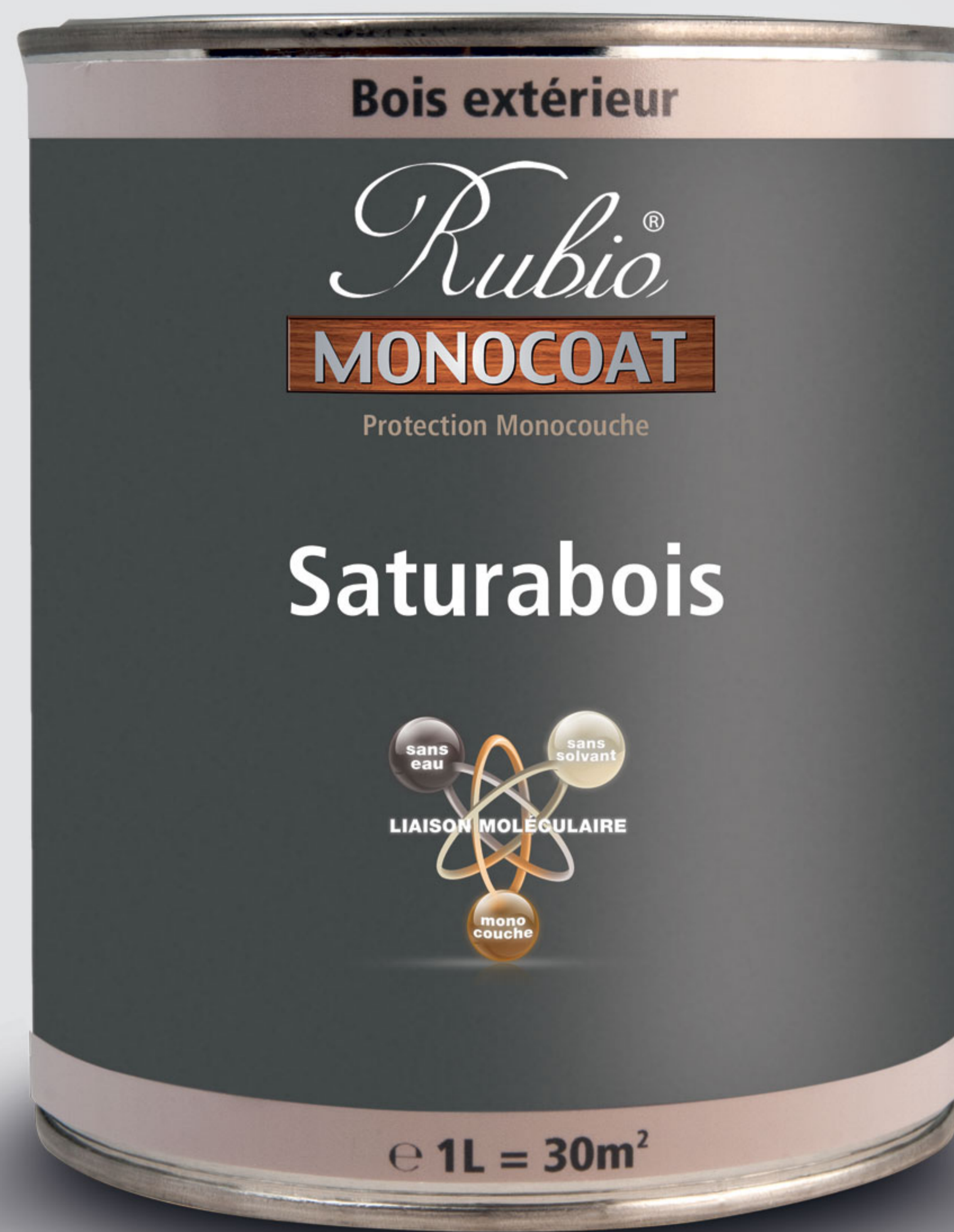


Rubio®

COLORE ET PROTÈGE LES BOIS EN UNE SEULE COUCHE

EXTÉRIEUR



SATURABOIS

PROTECTION RÉVOLUTIONNAIRE POUR TOUS LES BOIS EXTÉRIEURS

Rubio Saturabois est une **huile monocouche écologique**, de **protection longue durée** pour **tous les bois extérieurs neufs ou anciens**. En une seule couche et en un temps record, **protégez et entretenez** vos terrasses, bardages, volets, mobilier de jardin, decks de bateau, clôtures, portails, ... facilement et pour longtemps.

- **Écologique** : sans eau, sans solvant, 0% COV, classement A+*
- **Révolutionnaire** : se fixe par liaison moléculaire à la fibre du bois donc vrai monocouche
- **Pratique** : application rapide sans chevauchement ni raccord
- **Facile** : entretien garanti sans ponçage, non filmogène, ne s'écaille pas
- **Économique** : réel monocouche, rendement de 30 m²/L
- **Universel** : pour tous les bois, feuillus, exotiques, résineux, autoclaves, bois chauffés, composites
- **Design** : 20 teintes tendances bois et couleurs qui peuvent se mélanger entre elles
- **Pro** : fabricant ISO 9001 et 14001, produits testés et garantis

* Information sur le niveau d'émission de substances volatiles dans l'air intérieur, présentant un risque de toxicité par inhalation, sur une échelle de classe allant de A+ (très faibles émissions) à C (fortes émissions).



Monocouche



Manuel
Monobrosse
Industriel



30 m²/L



Séchage
24H à 36 H



Biocleaner



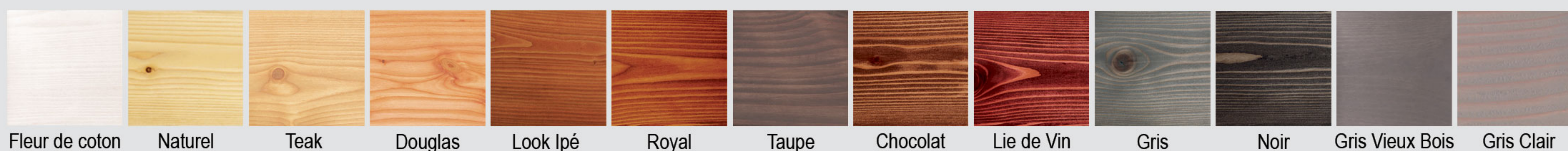
100ml - 500ml
1L - 2,5L



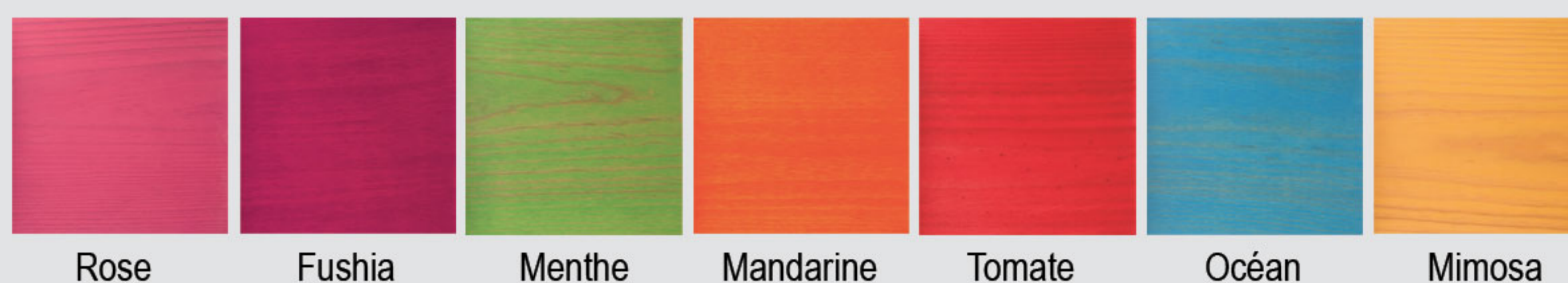
www.rubimonocoat.fr



DES LOOKS TENDANCE BOIS



DES LOOKS TENDANCE COULEUR



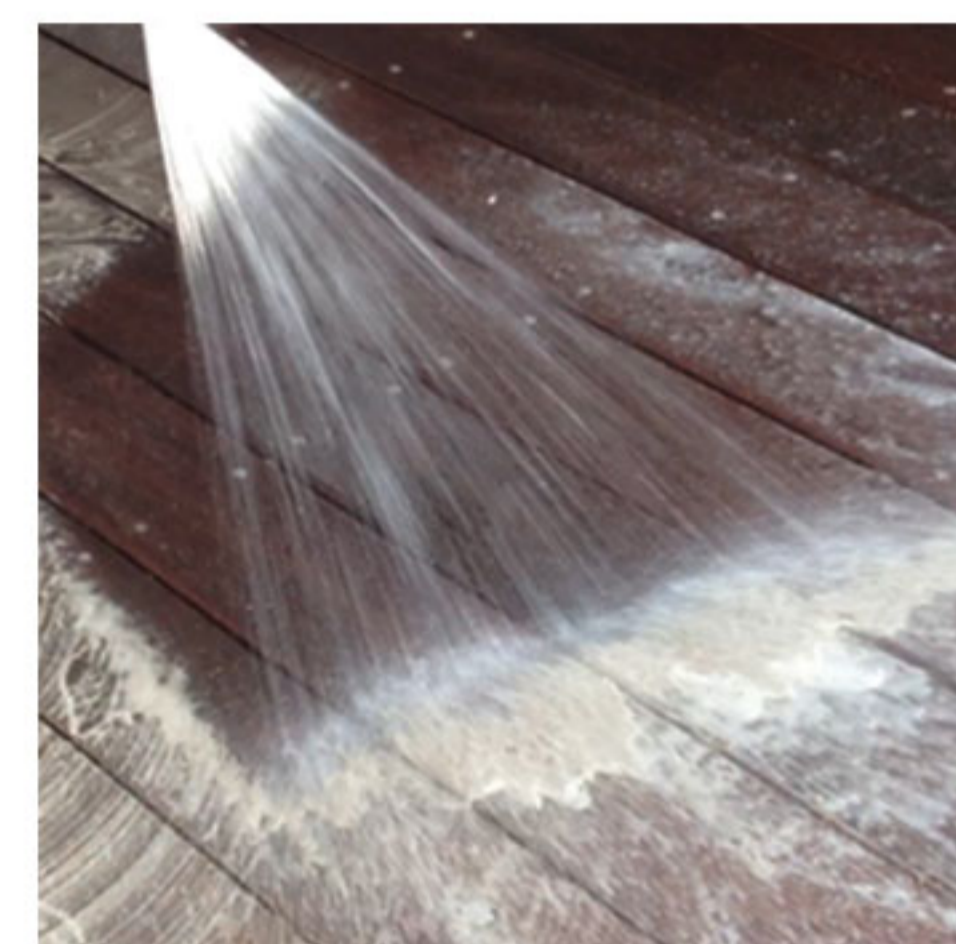
Application sur bois résineux. Les couleurs sont présentées à titre indicatif et ne sont pas contraignantes.

MODE D'EMPLOI

JE PRÉPARE



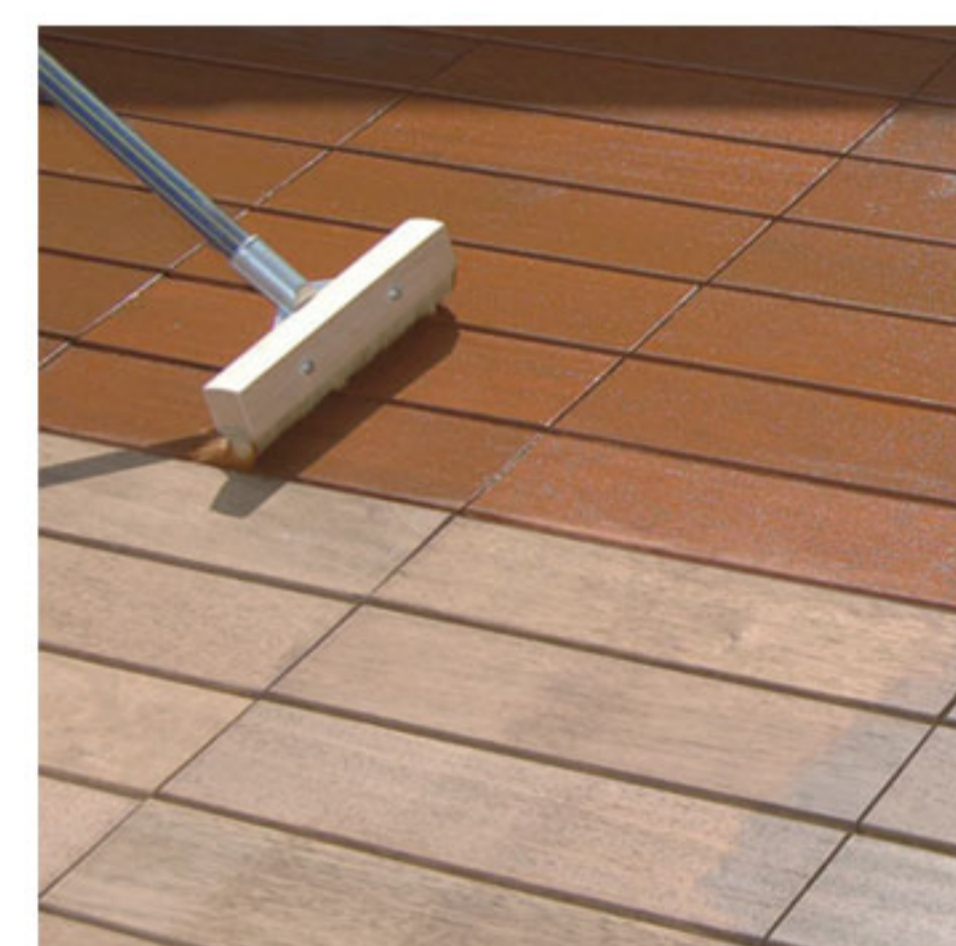
- Cette étape est obligatoire pour une bonne tenue de la finition.
- Mouillez le bois, mettre un peu de Préparateur Extérieur.
- Shampooinez le bois à l'aide de l'outil préconisé*. Laissez agir quelques instants.
- Rincez abondamment, puis laissez sécher le bois complètement.



JE PROTÈGE



- Bien mélanger Saturabois. Travaillez par zone de 5 à 10 m². Appliquez une petite quantité de produit à l'aide de l'outil préconisé*.
- Laissez agir quelques instants puis uniformisez le surplus avec le même outil.
- Essuyez l'excédent éventuel dans les 20 minutes.



JE NETTOIE



Nettoyage courant :

- Avant le nettoyage, retirez le maximum de saletés.
- Vaporisez sur la surface. Nettoyez avec un chiffon microfibre.
- Laissez sécher, respirez et profitez.



Entretien régénérant pour tous les supports :

- Lorsque la couleur s'estompe, répétez les opérations «JE PRÉPARE» et «JE PROTÈGE» de ce mode d'emploi.

Les accessoires Rubio que vous pouvez utiliser :



Seau



Mélangeur



Spalter



Éponge

* Avant application, consultez la fiche technique du produit. Tous nos produits, plus d'informations, plus d'outils et accessoires : www.rubimonocoat.fr
Les consommables (éponges, pads, chiffons) doivent être plongés dans l'eau après utilisation (risque d'autocombustion).

