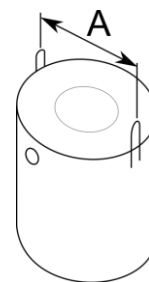


ENTRAXES ANNEAUX DE LEVAGE

FOSSES

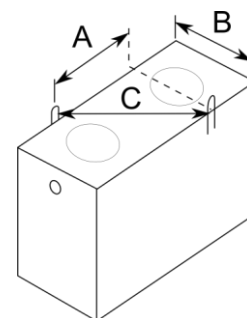
FOSSES SEPTIQUES CYLINDRIQUES (2 Anneaux de levage)

Code Article	Type	Capacité (L)	A (cm)
110005	Ordinaire	1000	125
110015	Ordinaire	1500	148
110020	Ordinaire	2000	148
130050	Accumulation	5000	192



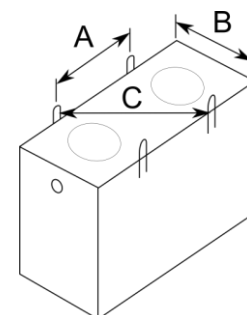
FOSSES SEPTIQUES RECTANGULAIRES (2 Anneaux de levage)

Code Article	Type	Capacité (L)	A (cm)	B (cm)	C (cm)
115120	Maxi-eco	2000	83	120	146
115130	Maxi-eco	3000	83	120	146
115140	Maxi-eco	4000	83	120	146
115150	Maxi-eco Haute	5000	83	120	146
132330	Accumulation	3200	83	120	146
132340	Accumulation	4200	83	120	146



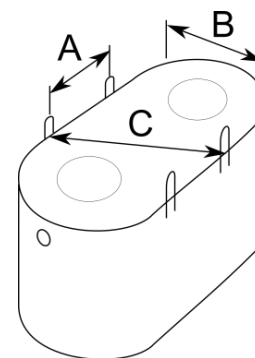
FOSSES SEPTIQUES RECTANGULAIRES (4 Anneaux de levage)

Code Article	Type	Capacité (L)	A (cm)	B (cm)	C (cm)
115151	Maxi-eco Basse	5000	160	140	213
117030	Maxi-rac	3000	83	120	146
117040	Maxi-rac	4000	83	120	146
117050	Maxi-rac Haute	5000	83	120	146
117051	Maxi-rac Basse	5000	160	140	213
135050	MICROSTATION	5400	190	120	225



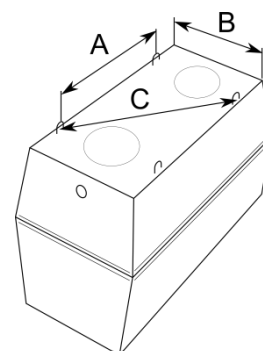
FOSSES SEPTIQUES OBLONGUES (4 Anneaux de levage)

Code Article	Type	Capacité (L)	A (cm)	B (cm)	C (cm)
112060	à préfiltre	6000	119	200	233
112080	à préfiltre	8000	119	200	233
112095	à préfiltre	10000	119	200	233
117060	Maxi-rac	6000	119	200	233
117080	Maxi-rac	8000	119	200	233
130150	Accumulation	6000	119	200	233
130160	Accumulation	7000	119	200	233
130180	Accumulation	9000	119	200	233
130195	Accumulation	10000	119	200	233



FOSSES SEPTIQUES ALLEGES (4 Anneaux de levage)

Code Article	Type	Capacité (L)	A (cm)	B (cm)	C (cm)
113020	à préfiltre	2000	122	94	155
113031	à préfiltre	3000	130	94	161
113040	à préfiltre	4000	162	113	198
113050	à préfiltre	5000	180	119	216
132040	Accumulation	4200	162	113	198
132050	Accumulation	5200	180	119	216



Nota : Le levage des fosses et citernes doit impérativement être réalisé à l'aide d'un palonnier (voir notice de pose sur le produit ou sur notre site, rubrique "Les conseils de pose").

S.A. R.THEBAULT

Siège social et usine : ZI de Saint-Eloi - Plouédern - 29800 LANDERNEAU

Tél. 02 98 21 63 63 - Fax : 02 98 21 34 11

Usines à : Mauron (56430) et Verneuil S/Avre (27130)

