

# LES RACCORDS À SERTIR

## MULTICOUCHE

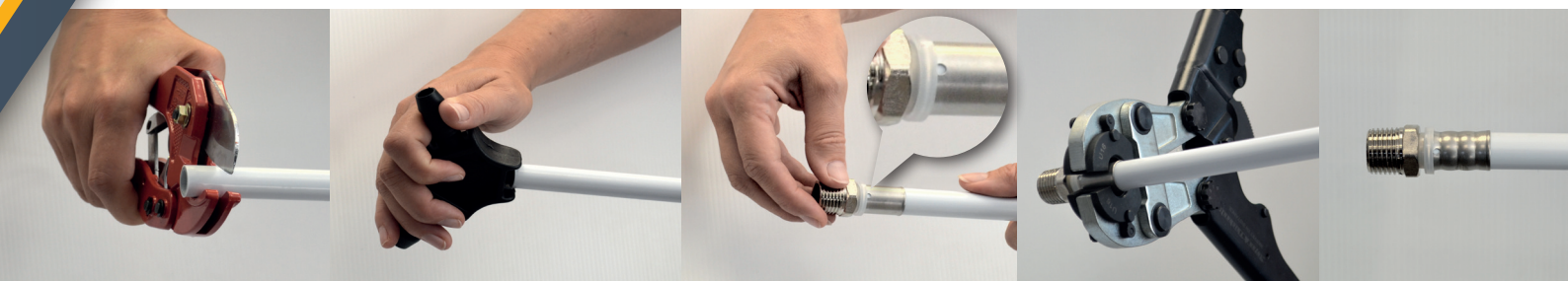
**CSTB**  
le futur en construction  
RACCORD + TUBE

INSTALLATION  
**RAPIDE**

INSTALLATION  
**FACILE**

RESULTAT  
**PRO**

PROFIL  
**U**



1 -  
coupez  
perpendiculairement

2 -  
ébavurez et  
calibrez le tube

3 -  
insérez le tube en butée dans  
le raccord (visualisez le tube  
dans la lumière)

4 -  
mettez le raccord  
en butée dans la pince  
à sertir et sertissez

5 -  
le raccord est sertit,  
étanchéité parfaite

## PER

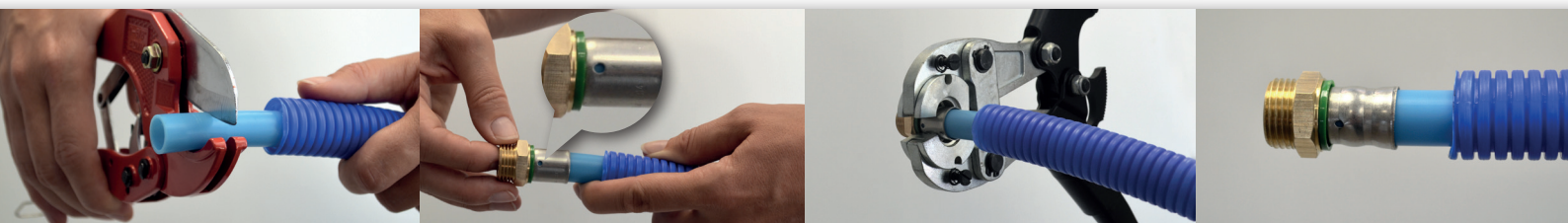
**CSTB**  
le futur en construction

INSTALLATION  
**RAPIDE**

INSTALLATION  
**FACILE**

RESULTAT  
**PRO**

PROFIL  
**TH**



1 -  
coupez  
perpendiculairement

3 -  
insérez le tube en butée dans  
le raccord (visualisez le tube  
dans la lumière)

4 -  
mettez le raccord  
en butée dans la pince  
à sertir et sertissez

5 -  
le raccord est sertit,  
étanchéité parfaite

### COFFRET COMPLET PINCE À SERTIR

### POUR RACCORDS PER & MULTICOUCHE

Qualité professionnelle contenant :

1 pince à sertir

3 paires de mâchoires en profil TH :

MÂCHOIRES PROFIL TH  
Ø12

MÂCHOIRES PROFIL TH  
Ø16

MÂCHOIRES PROFIL TH  
Ø20

2 paires de mâchoires en profil U :

MÂCHOIRES PROFIL U  
Ø16

MÂCHOIRES PROFIL U  
Ø20

