

Étant donné que l'utilisation du produit et sa mise en œuvre ne sont pas soumis à notre contrôle, nous dégageons toute responsabilité quant au succès de nos produits, telle qu'elle est mentionnée sur la fiche produit correspondante et dans le cadre de nos Conditions générales de vente et de livraison. Les caractéristiques mentionnées ici ne fournissent aucune garantie quant à l'utilisation concernée. Sous réserve de modifications techniques et conceptuelles du produit. Seule la version actuelle de la présente fiche technique accessible à tous sur Internet est valable. La présente fiche technique remplace les précédentes fiches qui perdent leur validité à sa parution.

# DURAFLEX

1/2

## Joint de rupture avec embase large perforée pour pose collée

- Informations relatives au produit -

**DURAL**



### APPLICATION:

Les joints de rupture DURAFLEX de Dural sont particulièrement conçus pour des zones supportant des charges moyennes, telles, par exemple, les bureaux et locaux de vente. Il est également possible de les utiliser en zone extérieure (balcons, façades). La largeur de la partie visible du profilé est de 8 mm et correspond ainsi à la largeur standard d'un joint de dilatation. Les charges intervenant ponctuellement sont régulièrement réparties dans le revêtement et dans le support par le biais de l'embase de 57 mm. Les profilés sont disponibles dans des hauteurs allant de 6 mm à 15 mm. Le procédé de pose utilisé est celui de la pose collée.

Important: respecter les joints de dilatation du support en veillant à ce qu'ils coïncident.

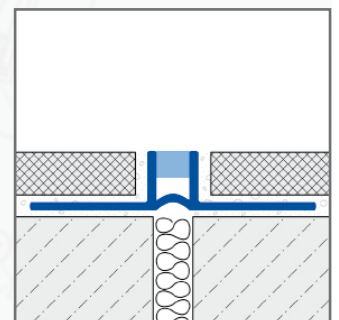
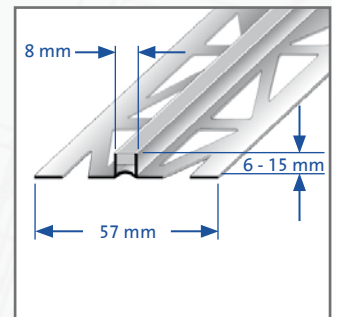
### MATÉRIAU:

Les joints de rupture DURAFLEX sont fabriqués en PVC rigide-souple. Ce qui signifie que les embases sont également en PVC. Les coloris suivants sont disponibles: blanc, beige, noir, gris.

### PROPRIÉTÉS:

Les joints de rupture DURAFLEX sont résistants aux rayons ultraviolets et non plastifiés. Ils sont également résistants contre toutes les charges chimiques survenant en temps normal lors de travaux de carrelage. Une utilisation dans des conditions normales exclut l'apparition d'endommagements de la partie visible sous forme de déformation ou d'éraflure.

Remarque: Lors de l'utilisation de mortier de jointoiment de couleur avec des pigments colorés ultrafins en combinaison avec des profilés plastiques, des taches irréversibles peuvent apparaître sur les profilés. Nous recommandons l'utilisation de mesures de protection adéquates.



### DURAL SAS

4, Avenue de France

F - 91300 Massy

Tel.: 00.49.26.02.92.61.615/616

Fax: 00.49.26.02.92.61.803

accueil@dural.fr

## Joint de rupture avec embase large perforée pour pose collée

### - Informations relatives au produit -

Remarque s'appliquant à tous les produits / matériaux : il est nécessaire de vérifier soigneusement au cas par cas si le produit / matériau est approprié en ce qui concerne les sollicitations mécaniques et chimiques. En règle générale, il faut observer les règles techniques générales reconnues !

#### MISE EN OEUVRE:

1. Choisir le joint de rupture DURAFLEX en fonction de l'épaisseur du carrelage.
2. Poser le ciment-colle sur la zone délimitée à l'aide d'une raclette à dents.
3. Presser le joint de rupture DURAFLEX dans le lit de colle et rectifier sa position. Respecter l'intervalle des joints de dilatation du support en veillant à ce qu'ils coïncident.
4. Enduire l'embase de fixation sur toute sa surface. Presser fermement les carreaux et les positionner de telle manière qu'ils affleurent parfaitement avec le bord supérieur du profilé.
5. Poser les carreaux directement sur le support.
6. Laisser un joint de 2 mm par rapport au profilé.
7. Colmater complètement l'espace entre les carreaux et le profilé avec du mortier de jointoiement.

#### ENTRETIEN:

Les joints de rupture DURAFLEX ne requièrent pas d'entretien particulier. Ils possèdent des propriétés fongicides et anti-bactériennes. Le nettoyage s'effectue «automatiquement» lors de l'entretien des carrelages. Les produits d'entretien ne doivent en aucun cas contenir d'acide chlorhydrique ni d'acide fluorhydrique et ne doivent pas être abrasifs.

#### DONNÉES DE PRODUIT:

MATÉRIAU:	PVC rigide-souple
COLORIS:	blanc / beige / noir / gris
HAUTEUR:	6 / 8 / 10 / 12,5 / 15 mm
LARGEUR PARTIE VISIBLE:	8 mm
LONGUEUR:	250 cm

#### DURAL SAS

4, Avenue de France

F - 91300 Massy

Tel.: 00.49.26.02.92.61.615/616

Fax: 00.49.26.02.92.61.803

accueil@dural.fr

# DURAFLEX

1/2

## Joint de rupture avec petite embase non perforée pour pose collée

- Informations relatives au produit -

**DURAL**



### APPLICATION:

Les joints de rupture DURAFLEX de Dural sont particulièrement conçus pour des zones supportant des charges moyennes, telles, par exemple, les bureaux et locaux de vente. Il est également possible de les utiliser en zone extérieure (balcons, façades). La largeur de la partie visible du profilé est de 8 mm et correspond ainsi à la largeur standard d'un joint de dilatation. Les charges intervenant ponctuellement sont régulièrement réparties dans le revêtement et dans le support par le biais de l'embase de 24 mm. Les profilés sont disponibles dans des hauteurs allant de 6 mm à 15 mm. Le procédé de pose utilisé est celui de la pose collée.

Important: respecter les joints de dilatation du support en veillant à ce qu'ils coïncident.

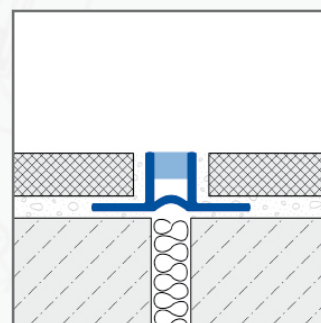
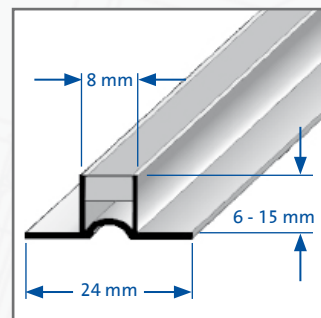
### MATÉRIAU:

Les joints de rupture DURAFLEX sont fabriqués en PVC rigide-souple. Ce qui signifie que les embases sont également en PVC. Le coloris suivants est disponible: gris.

### PROPRIÉTÉS:

Les joints de rupture DURAFLEX sont résistants aux rayons ultraviolets et non plastifiés. Ils sont également résistants contre toutes les charges chimiques survenant en temps normal lors de travaux de carrelage. Une utilisation dans des conditions normales exclut l'apparition d'endommagements de la partie visible sous forme de déformation ou d'éraflure.

Remarque: Lors de l'utilisation de mortier de jointoiment de couleur avec des pigments colorés ultrafins en combinaison avec des profilés plastiques, des taches irréversibles peuvent apparaître sur les profilés. Nous recommandons l'utilisation de mesures de protection adéquates.



### DURAL SAS

4, Avenue de France

F - 91300 Massy

Tel.: 00.49.26.02.92.61.615/616

Fax: 00.49.26.02.92.61.803

accueil@dural.fr

## Joint de rupture avec petite embase non perforée pour pose collée

- Informations relatives au produit -

Remarque s'appliquant à tous les produits / matériaux: il est nécessaire de vérifier soigneusement au cas par cas si le produit / matériau est approprié en ce qui concerne les sollicitations mécaniques et chimiques. En règle générale, il faut observer les règles techniques générales reconnues !

### MISE EN OEUVRE:

1. Choisir le joint de rupture DURAFLEX en fonction de l'épaisseur du carrelage.
2. Poser le ciment-colle sur la zone délimitée à l'aide d'une raclette à dents
3. Presser le joint de rupture DURAFLEX dans le lit de colle et rectifier sa position. Respecter l'intervalle des joints de dilatation du support en veillant à ce qu'ils coïncident.
4. Enduire l'embase de fixation sur toute sa surface.
5. Presser fermement les carreaux et les positionner de telle manière qu'ils affleurent parfaitement avec le bord supérieur du profilé. Poser les carreaux directement sur le support.
6. Laisser un joint de 2 mm par rapport au profilé.
7. Colmater complètement l'espace entre les carreaux et le profilé avec du mortier de jointoiment.

### ENTRETIEN:

Les joints de rupture DURAFLEX ne requièrent pas d'entretien particulier. Ils possèdent des propriétés fongicides et anti-bactériennes. Le nettoyage s'effectue «automatiquement» lors de l'entretien des carrelages. Les produits d'entretien ne doivent en aucun cas contenir d'acide chlorhydrique ni d'acide fluorhydrique et ne doivent pas être abrasifs.

### DONNÉES DE PRODUIT:

MATÉRIAU:	PVC rigide-souple
COLORIS:	gris
HAUTEUR:	6 / 8 / 10 / 12,5 / 15 mm
LARGEUR:	8 mm
LONGUEUR:	250 cm

#### DURAL SAS

4, Avenue de France

F - 91300 Massy

Tel.: 00.49.26.02.92.61.615/616

Fax: 00.49.26.02.92.61.803

accueil@dural.fr

# DURAFLEX

1/2

## Joint de rupture à partie visible «extra-mince» pour l'habitat et le bureau

- Informations relatives au produit -

**DURAL**



### APPLICATION:

DURAFLEX «extra-mince» est un joint de rupture à partie visible mince de Dural, conçu en premier lieu pour l'habitat et les bureaux à taux de fréquentation moyen. La largeur de la partie visible n'est que de 5 mm. D'un point de vue optique, ce joint ne se distingue ainsi pas des autres joints de mortier. Les charges intervenant ponctuellement sont régulièrement réparties dans le revêtement et dans le support par le biais de l'embase large.

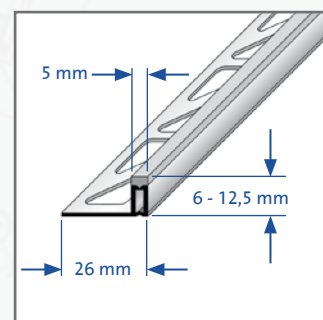
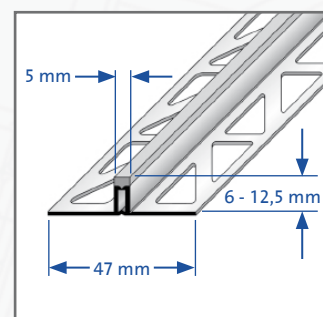
Les joints de rupture extra-minces existent en deux exécutions: comme joint intermédiaire et comme joint de raccord mural. La hauteur des profilés varie entre 6 mm et 12,5 mm. Le procédé de pose de DURAFLEX «extra-mince» est celui de la pose collée. Les profilés conviennent particulièrement bien pour partager de manière invisible différentes zones de carrelages. Important: respecter les joints de dilatation du support en veillant à ce qu'ils coïncident.

### MATÉRIAU:

Le joint de rupture DURAFLEX «extra-mince» est fabriqué en PVC rigide-souple. Ce qui signifie que les embases sont également en PVC dur teinté. Disponible dans le coloris gris.

### PROPRIÉTÉS:

DURAFLEX «extra-mince» est résistant aux rayons ultraviolets. Les profilés en PVC sont également résistants contre toutes les charges chimiques survenant en temps normal lors de travaux de carrelage. Une utilisation dans des conditions normales exclut l'apparition d'endommagements de la partie visible sous forme de déformation ou d'éraflure.



### DURAL SAS

4, Avenue de France

F - 91300 Massy

Tel.: 00.49.26.02.92.61.615/616

Fax: 00.49.26.02.92.61.803

accueil@dural.fr

## Joint de rupture à partie visible «extra-mince» pour l'habitat et le bureau

- Informations relatives au produit -

Lors de l'utilisation de mortier de jointoiment de couleur avec des pigments colorés ultrafins en combinaison avec des profilés plastiques, des taches irréversibles peuvent apparaître sur les profilés. Nous recommandons l'utilisation de mesures de protection adéquates.

Remarque s'appliquant à tous les produits / matériaux : il est nécessaire de vérifier soigneusement au cas par cas si le produit / matériau est approprié en ce qui concerne les sollicitations mécaniques et chimiques. En règle générale, il faut observer les règles techniques générales reconnues !

### MISE EN OEUVRE:

1. Choisir le joint de rupture DURAFLEX «extra-mince» en fonction de l'épaisseur du carrelage.
2. Poser le ciment-colle sur la zone délimitée à l'aide d'une raclette à dents.
3. Presser le joint de rupture DURAFLEX dans le lit de colle et rectifier sa position. Respecter l'intervalle des joints de dilatation du support en veillant à ce qu'ils coïncident.
4. Enduire l'embase de fixation sur toute sa surface.
5. Presser fermement les carreaux et les positionner de telle manière qu'ils affleurent parfaitement avec le bord supérieur du profilé. Poser les carreaux directement sur le support.
6. Laisser un joint de 2 mm par rapport au profilé.
7. Colmater complètement l'espace entre les carreaux et le profilé avec du mortier de jointoiment.

### ENTRETIEN:

DURAFLEX «extra-mince» ne requiert pas d'entretien particulier. Les profilés possèdent des propriétés fongicides et anti-bactériennes. Les produits d'entretien ne doivent en aucun cas contenir d'acide chlorhydrique ni d'acide fluorhydrique et ne doivent pas être abrasifs.

### DONNÉES DE PRODUIT:

MATÉRIAU:	PVC rigide-souple
COLORIS:	gris
HAUTEUR:	6 / 8 / 10 / 12,5 mm
PARTIES VISIBLES EXTRA-MINCES:	5 mm
LONGUEUR:	250 cm

#### DURAL SAS

4, Avenue de France

F - 91300 Massy

Tel.: 00.49.26.02.92.61.615/616

Fax: 00.49.26.02.92.61.803

accueil@dural.fr

Étant donné que l'utilisation du produit et sa mise en œuvre ne sont pas soumis à notre contrôle, nous dégageons toute responsabilité quant au succès de ladite mise en œuvre et garantissons donc uniquement la qualité intrinsèque de nos produits, telle qu'elle est mentionnée sur la fiche produit correspondante et dans le cadre de nos Conditions générales de vente et de livraison. Les caractéristiques mentionnées ici ne fournissent aucune garantie quant à l'utilisation concernée. Sous réserve de modifications dues au progrès technique. Les informations techniques supplémentaires fournies lors d'un entretien conseil requièrent une confirmation écrite. La représentation des couleurs dépend de la technique d'impression utilisée et peut varier par rapport aux couleurs originales. Sous réserve de modifications techniques et conceptuelles du produit. Seule la version actuelle de la présente fiche technique accessible à tous sur Internet est valable. La présente fiche technique remplace les précédentes fiches qui perdent leur validité à sa parution.

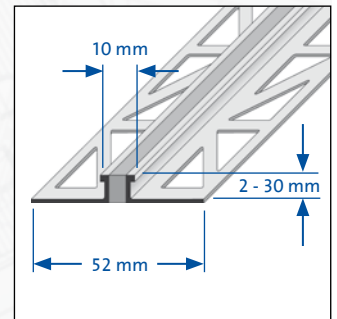
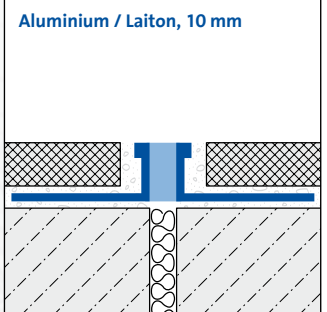
# DURAFLEX Metall

1/2

## Joint de rupture métallique

- Informations relatives au produit -

**DURAL**



### APPLICATION:

Les joints de rupture métalliques DURAFLEX de Dural sont conçus pour des sols supportant des charges particulièrement élevées. Les joints de rupture sont par exemple bien adaptés à une utilisation dans des entrepôts de stockage ou des bâtiments de production, des garages souterrains et des centres commerciaux et, d'une manière générale, conviennent à tous les sols dont le nettoyage s'effectue mécaniquement. La largeur de la partie visible du profilé est de 8 mm (Inox), 10/20 mm (Aluminium) et 10 mm (Laiton). Les deux embases sont reliées au moyen d'une zone de dilatation en EPDM.

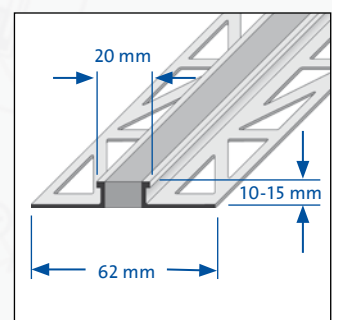
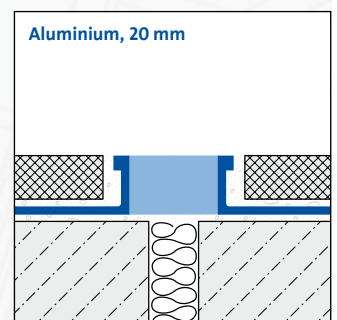
Le profilé pour joint de dilatation de conception spéciale absorbe des charges élevées et assure leur répartition régulière dans le revêtement et dans le support. Il stoppe en même temps la propagation des bruits de chocs et d'impact. Important: respecter les joints de dilatation du support en veillant à ce qu'ils coïncident.

### MATÉRIAU:

Les joints de rupture DURAFLEX en profilés métalliques existent dans trois versions différentes: en aluminium, en laiton et en inox. D'autres exécutions sont disponibles sur demande.

### PROPRIÉTÉS:

Les profilés DURAFLEX en aluminium peuvent être employés dans tous les cas de figure où une réaction chimique anormale est exclue. Afin d'éviter l'apparition de phénomènes de corrosion, les matériaux en ciment doivent être utilisés avec précaution. Compte tenu du fait que l'aluminium est sensible aux matériaux alcalins, il est absolument indispensable d'éliminer les restes de mortier, de ciment-colle ou de ciment de jointoiment de toutes les surfaces visibles. Le profilé doit s'intégrer complètement dans la couche de contact. Ceci, afin d'éviter l'apparition d'espaces creux dans lesquels de l'eau alcaline pourrait stagner.



### DURAL SAS

4, Avenue de France

F - 91300 Massy

Tel.: 00.49.26.02.92.61.615/616

Fax: 00.49.26.02.92.61.803

accueil@dural.fr

## Joint de rupture métalliques

- Informations relatives au produit -

Les profilés DURAFLEX en **laiton** peuvent également être employés dans le milieu industriel. Ils supportent des charges importantes et sont par ailleurs très résistants aux substances chimiques qui sont dégagées lors de la pose de carrelages. Important: Le laiton s'oxyde au contact de l'air, en particulier dans un environnement très humide. La surface se recouvre alors d'une patine (couche de protection), ce qui modifie son apparence.

Les profilés DURAFLEX en **acier inox** sont particulièrement bien adaptés à des domaines d'utilisation impliquant des contraintes importantes du fait de l'emploi de substances chimiques et acides. De même, ils répondent à des exigences élevées en matière de contraintes mécaniques. Les profilés en acier spécial sont employés dans l'industrie agro-alimentaire, les hôpitaux, les piscines et les brasseries.

Remarque s'appliquant à tous les produits / matériaux : il est nécessaire de vérifier soigneusement au cas par cas si le produit / matériau est approprié en ce qui concerne les sollicitations mécaniques et chimiques. En règle générale, il faut observer les règles techniques générales reconnues !

### MISE EN OEUVRE:

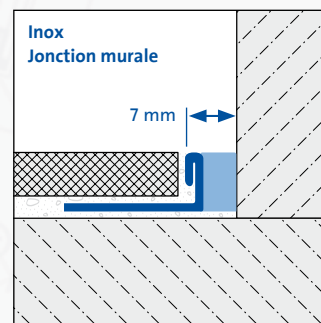
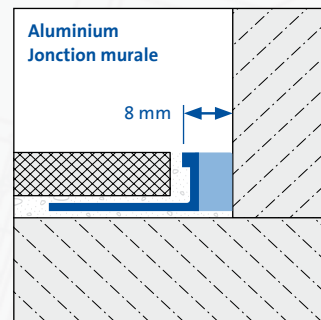
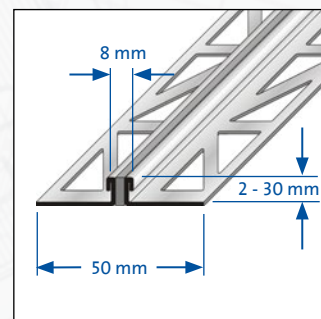
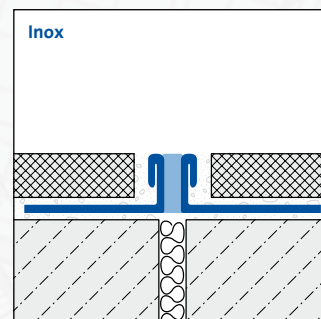
1. Choisir le joint de rupture DURAFLEX en fonction de l'épaisseur du carrelage.
2. Poser le ciment-colle sur la zone délimitée à l'aide d'une raclette à dents.
3. Presser le joint de rupture DURAFLEX dans le lit de colle et rectifier sa position. Respecter l'intervalle des joints de dilatation du support en veillant à ce qu'ils coïncident.
4. Enduire l'embase de fixation sur toute sa surface.
5. Presser fermement les carreaux et les positionner de telle manière qu'ils affleurent parfaitement avec le bord supérieur du profilé. Poser les carreaux directement sur le support.
6. Laisser un joint de 2-3 mm par rapport au profilé.
7. Colmater complètement l'espace entre les carreaux et le profilé avec du mortier de jointoiment.

### ENTRETIEN:

Les profilés DURAFLEX ne requièrent pas d'entretien particulier. Les profilés possèdent des propriétés fongicides et anti-bactériennes. Le nettoyage s'effectue «automatiquement» lors de l'entretien des carrelages. Les produits d'entretien ne doivent en aucun cas contenir d'acide chlorhydrique ni d'acide fluorhydrique et ne doivent pas être abrasifs.

### DONNÉES DE PRODUIT:

<b>MATÉRIAUX:</b>	Aluminium / Laiton / Inox
<b>PARTIE SOUPLE:</b>	EPDM / gris
<b>HAUTEURS:</b>	Alu (10 mm) = 2 / 3 / 4,5 / 6 / 8 / 10 / 12,5 / 15 / 16,5 / 18 / 20 / 22 / 25 / 30 mm Alu (20 mm) = 10 / 12,5 / 15 mm Laiton = 3 / 4,5 / 6 / 8 / 10 / 12,5 / 15 / 18 / 20 / 25 / 30 mm Inox = 2 / 3 / 4 / 6 / 8 / 10 / 12,5 / 15 / 16,5 / 17,5 / 20 / 22 / 25 / 30 mm
<b>LARGEUR VISIBLE:</b>	Aluminium = 10 / 20 mm; Laiton = 10 mm; Inox = 8 mm
<b>LONGUEUR:</b>	250 cm



### DURAL SAS

4, Avenue de France

F - 91300 Massy

Tel.: 00.49.26.02.92.61.615/616

Fax: 00.49.26.02.92.61.803

accueil@dural.fr