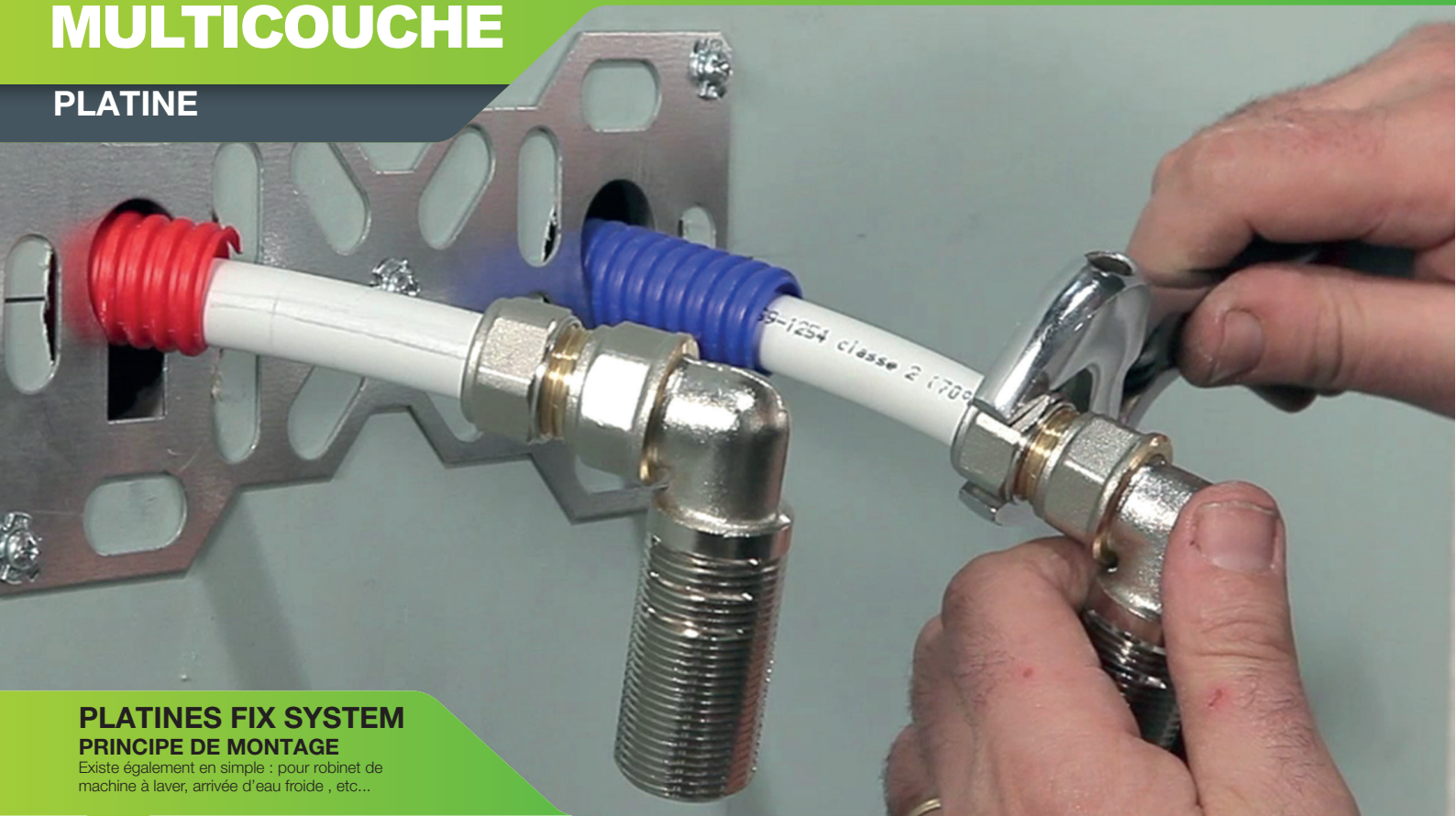


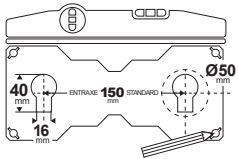
MULTICOUCHE

PLATINE



PLATINES FIX SYSTEM PRINCIPE DE MONTAGE

Existe également en simple : pour robinet de machine à laver, arrivée d'eau froide, etc...



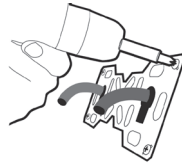
1

Positionnez horizontalement votre platine contre le cloison murale puis, à l'aide d'un crayon et d'un niveau, définissez les empreintes des 5 futurs trous de fixation et des 2 trous accueillant les raccords coudés.



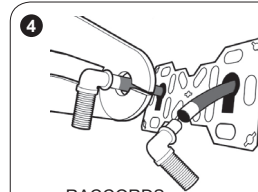
2

Percez les 5 trous de fixation en Ø 8 mm et les 2 trous d'alimentation en Ø 50 mm. Pour percer les 2 trous d'alimentation, prenez le centre de la serrure comme repère.



3

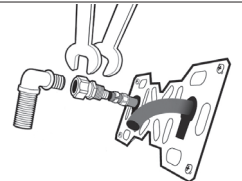
Faites sortir le tube multicouche. Positionnez la platine contre la cloison. Insérez les 5 chevilles après avoir expansé les chevilles en les vissant, otez les vis.



4

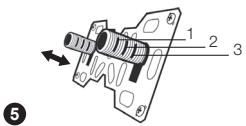
RACCORDS À SERTIR

Insérez le tube dans le raccord jusqu'en butée. Sertissez le raccord sur le tube avec la pince à sertir. Assemblez le raccord à sertir sur le raccord coudé.



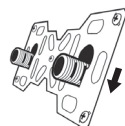
RACCORDS À COMPRESSION

A l'aide de 2 clés plates, installez le raccord sur le tube multicouche. Fixez le raccord (avec joint) sur le coude. Serrez sans excès.



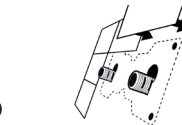
5

Choisissez votre réglage de sortie de cloison selon l'épaisseur de votre revêtement mural et l'encombrement du raccordement de la robinetterie murale (3 encoches possibles).



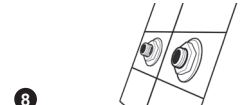
6

Faites descendre le raccord sur la platine selon le réglage choisi.



7

Désormais, il vous est possible d'encoller la platine afin de poser votre revêtement mural. Laissez assez d'espace pour enlever le raccord coudé qui doit rester accessible.



8

Vissez manuellement les contre-écrous, ils doivent se superposer au revêtement mural. Finalisez le serrage à la clé. Pensez à faire l'étanchéité autour du contre-écrou (silicone).

