

POLYCLOISON 50



CLOISON À ÂME ALVÉOLAIRE - POLYCLOISON 50

Cloisons à âme alvéolaire

Cloison de distribution constituée de deux plaques de plâtre cartonées à bords amincis collées, en usine, de part et d'autre d'un réseau alvéolaire.



Application

- Constructions neuves ou réhabilitation
- Habitations
- Distribution intérieure des locaux
- Réalisation de gaines techniques



Les plus

- Simplicité
- Rapidité
- Économie
- Plaques hydrofugées pour locaux humides (Polycloison Hydro)
- Adaptabilité

Le produit : pour quoi faire ?

- Constructions neuves ou réhabilitation
- Habitations
- Distribution intérieure des locaux
- Réalisation de gaines techniques

Descriptif type



- Cloison de distribution de type Polycloison ou Polycloison Hydro (type) Knauf d'épaisseur ...mm
- Hauteurs
- Dispositions particulières : voir Guide technique
- Mise en place de renforts (pièces de bois) si fixation d'objets lourds
- Finitions : traitement des joints, angles, cueillies suivant la technique et avec les produits distribués par la société Knauf (enduit + bande)

Se reporter au tableau des caractéristiques.

Le produit : caractéristiques

Type et épaisseur de cloison (mm)	Hauteur (m)	Largeur (m)	Épaisseurs			Masse surfacique (kg/m ²)
			Plâtre (mm)	Âme alvéolaire (mm)	Plâtre (mm)	
Polycloison 50	2,40 à 2,60	1,2	9,5	31	9,5	17,2
Polycloison 60	2,50 à 2,70	1,2	9,5	41	9,5	17,4

LES PLUS KNAUF

- Simplicité
- Rapidité
- Économie
- Plaques hydrofugées pour locaux humides (Polycloison Hydro)
- Adaptabilité

Dispositions particulières

Pour l'étanchéité à l'air ou au formol, les dispositions suivantes seront prises :

- bande résiliente sous rail,
- mastic en pied de cloison,
- réalisation soignée du traitement des cueillies (enduit + bande).

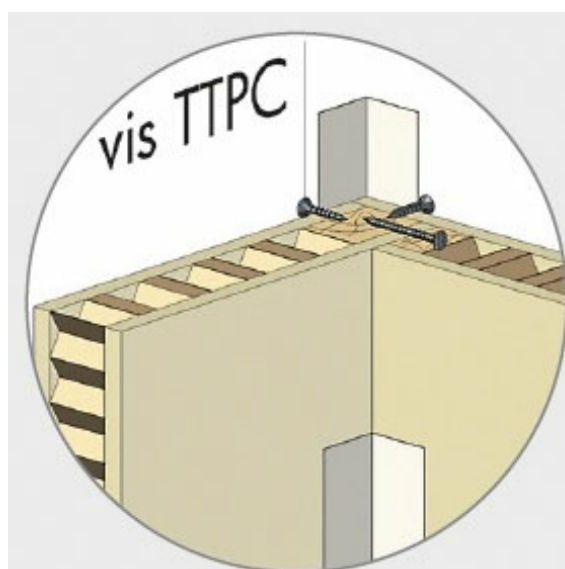


Fig. 1 Jonction d'angle

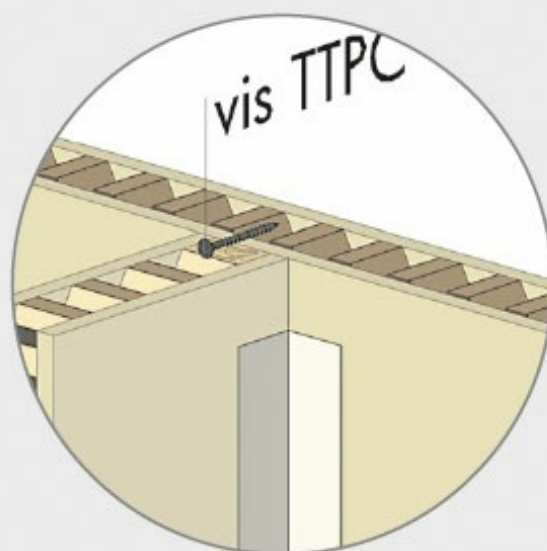


Fig. 2 Jonction entre deux cloisons

Remarque

Sur l'encastrement de gaines électriques : les prescriptions de la norme C15 100 et en particulier les recommandations du chapitre 5 sont à respecter. L'incorporation de gaines électriques est effectuée après préparation du passage dans le réseau de l'âme, de préférence à l'avancement. Le passage de la gaine électrique est toléré sous réserve que le délardage de l'armature cartonnée ne soit pas trop important : de l'ordre de 10 cm maxi en évitant le délardage vertical, au droit du joint et se situe de préférence en milieu de panneau. Si le nombre de gaines est trop élevé, ce système de cloison ne convient pas. Préférez une cloison sur ossature métallique.



Performances acoustiques

Type de cloison	Polycloison 50	Polycloison 50 + 1 KS 13 vissée par TTPL sur parement	Polycloison de 50 + contre-cloison 1 KS 13 sur M48 double avec LM
R _w (C;C _{tr}) en dB	30(-1;-2)	33(-2;-3)	49(-3;-10)
R _w +C en dB	29	31	46
R _w +C _{tr} en dB	27	30	39
Rapport d'essais	00/PC/PHY/1036B/639	Estimation	AC 98-013/4B

Accessoires

Type de cloison (mm)	Lisse basse		Lisse haute		Clavette bois
	Bois	Aggloméré	Bois	Aggloméré	
Polycloison 50	27x48	24x48	18x28	18x28	29x50x200
Polycloison 60	27x58	24x58	18x38	18x38	39x50x200

Quantitatif estimatif

Produits	Unités	Quantité au m ²
Polycloison type 50	m ²	1,05
Polycloison type 60	m ²	1,05
Lisse basse (bois ou aggloméré)	ml	0,45
Lisse haute (bois ou aggloméré) et tasseau (bois)	ml	0,70
Clavette	pièce	2 ou 3/élément
Vis ou pointes longueur 35 mm	vis	8
Vis longueur 70 mm	vis	2
Bande à joint	ml	3
Enduit à joint Knauf EJR/EJS	kg	0,70
Fixations lisses hautes et basses		suivant le cas
Bande armée		

> Caractéristiques techniques

Polycloison : deux variantes

- Polycloison alvéolaire (réseau continu)

Existe également avec plaques hydrofugées : Polycloison Hydro.

> Guide de mise en œuvre

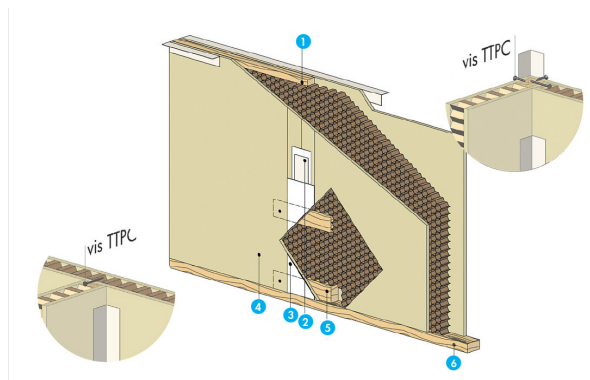
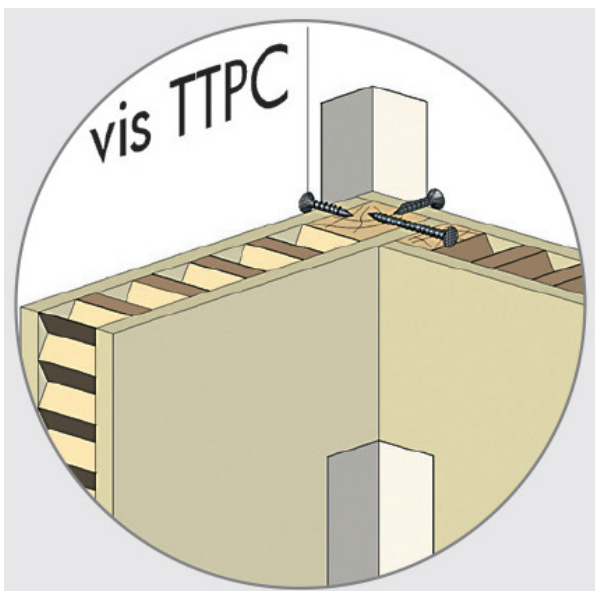
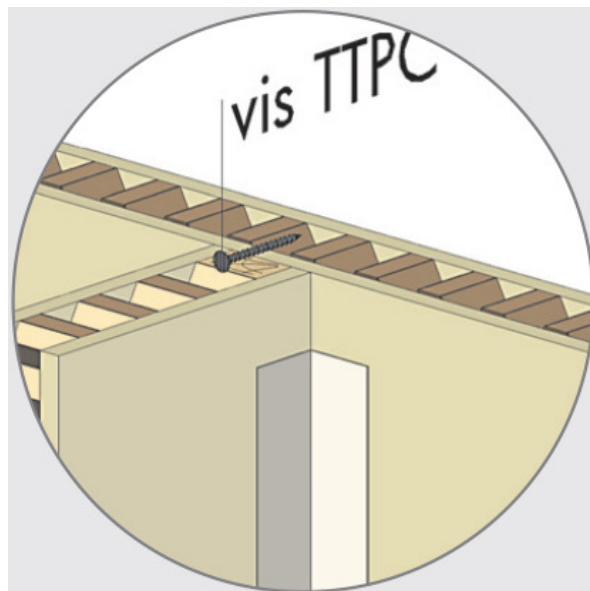
Mise en œuvre

Ces systèmes de cloisons relèvent des Règles de l'Art traditionnelles ainsi que de l'Avis Technique 9/09-898.

Quantitatif estimatif

Voir partie mise en œuvre p. 398

> Autres visuels



> Knauf à votre écoute



0 809 404068

Service gratuit
+ prix appel

support.technique@knauf.fr

Accueil du lundi au vendredi
de 7h30 à 12h et de 13h30 à 18h (vendredi 17h)

- Accompagnement technique spécifique à votre problématique (conception, mise en oeuvre, validation, ...)
- Renseignements techniques sur tous les systèmes et produits du catalogue Knauf
- Assistance à la recherche de documents réglementaires

> Knauf proche de vous



1
KNAUF ÎLE-DE-FRANCE
Route de Bray sur Seine
77130 Marolles-sur-Seine
Tél. : 01 64 70 52 00
Fax : 01 64 31 29 62



2
KNAUF EST
Zone Industrielle
68190 Ungersheim
Tél. : 03 89 26 69 00
Fax : 03 89 26 69 26



3
KNAUF SUD-EST
Site Rhône-Alpes
75 rue Lamartine
38490 Saint-André-le-Gaz
Tél. : 04 74 88 11 55
Fax : 04 74 88 19 22



4
KNAUF SUD-EST
Siège social
583 avenue Georges Vacher
13106 Rousset Cedex
Tél. : 04 42 29 11 11
Fax : 04 42 29 11 29



5
KNAUF SUD-OUEST
37 chemin de la Salvetat
ZI en Jacca
31770 Colomiers
Tél. : 05 61 15 94 15
Fax : 05 61 30 26 60



6
KNAUF OUEST
CS 80009 Cournon
56204 La Gacilly Cedex
Tél. : 02 99 71 43 77
Fax : 02 99 71 40 49