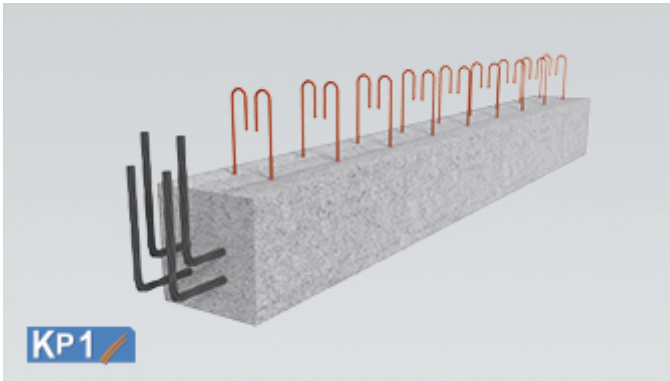


Les systèmes de planchers

Poutre de Sous-Sol (PSS)



Description

- Poutre en béton précontraint par armatures adhérentes
- Section 20 x 20 cm
- Poids 100 kg/ml
- Produit de stock
- Disponible de 1,50 m à 6,20 m de 10 en 10 cm
- Arêtes inférieures chanfreinées
- Étriers dépassants

Domaine d'emploi

- Chariot élévateur
- Camion grue
- Grue

Les plus

Facilité

- Faible retombée (20 cm)
- Suppression des murs de refend

Garantie

- Produit industriel garanti

Economie

- Délai de chantier réduit - gain de temps et d'argent
- Economie sensible du poste maçonnerie

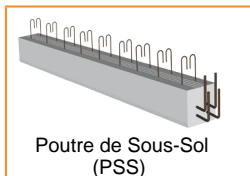
Proximité

- Disponibilité près des chantiers
- Produit de stock

Dans la même gamme - Poutre



Longrine LBI



Poutre de Sous-Sol (PSS)



Poutre Manuportable (PM5)



Poutre Prête À Poser (PAP)