

DELTA®-SPARXX

Pare-vapeur réaction au feu Euroclasse B / M1.



Limite le risque de départ de feu et sa propagation.
Valeur S_d env. 100 mètres (DTU 31.2).
Convient aux bardages intérieurs à claire-voie.



DELTA®-SPARXX

Le 1^{er} pare-vapeur classé Euroclasse B (M1).

■ Pourquoi un pare-vapeur non-inflammable ?

Le pare-vapeur DELTA®-SPARXX réduit le risque de départ de feu dans les vides techniques dû à un dysfonctionnement électrique ou une malveillance.

■ Quelles constructions sont visées ?

Spéciquement conçu pour les établissements recevant du public (hôpitaux, établissements scolaires, complexes sportifs...), lorsqu'un pare-vapeur de classement au feu Euroclasse B / M1 est requis dans les pièces du marché.

DELTA®-SPARXX est également adapté à une pose dans les habitations privées collectives ou individuelles, maçonnées (combles aménagés) ou à ossature bois (combles et façades).

■ Surface noire non imprimée

Idéal pour réaliser la couche d'étanchéité à l'air des parements intérieurs à claire-voie, en complément de l'adhésif noir DELTA®-MULTI-BAND BLACK, sans nuire à leur esthétique.

■ Valeur S_d d'environ 100 mètres

Une valeur S_d supérieure à 90 mètres est adaptée à une pose sur murs avec ou sans lame d'air ventilée (DTU 31.2, CPT 3560).

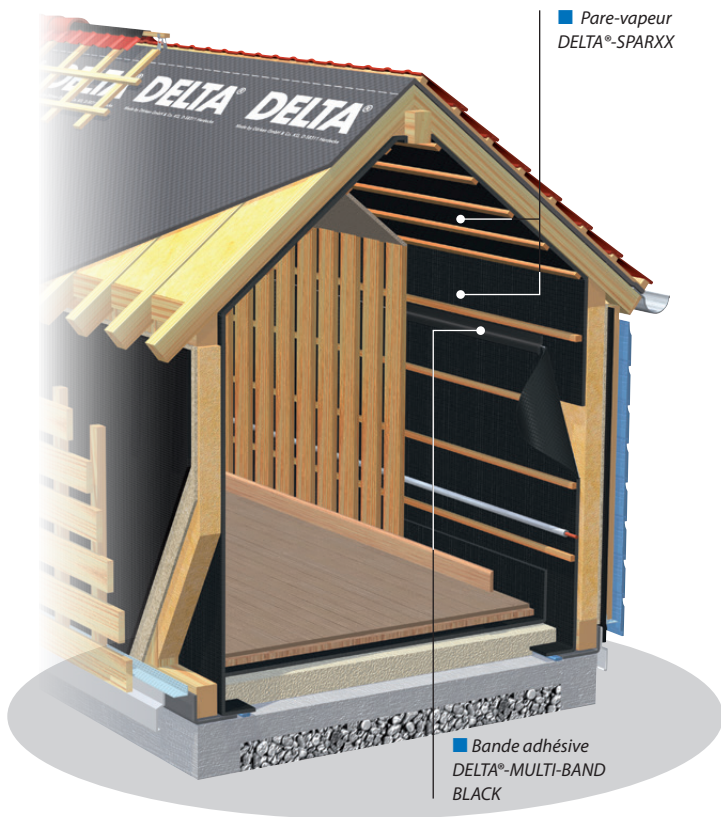
■ Normes et réglementations

Conforme au DTU 31.2 (constructions à ossature bois).

Conforme au Cahier de Prescriptions Techniques du CSTB 3560_V2 (isolation thermique des combles).

Conforme à la Réglementation Thermique 2012 (constructions neuves).

Conforme à la Réglementation Thermique 2007 (rénovation).



L'essentiel en bref :	
Application	Réalisation de la couche d'étanchéité à l'air de constructions isolées.
Matériau	Armature en polypropylène à deux enductions en polyéthylène.
Réaction au feu	Classification européenne Euroclasse B-s1,d0 Classification française M1
Valeur S _d	env. 100 m
Perméance	env. 0,001 g/m ² · h · mmHg soit env. 2,0 · 10 ⁻¹² kg/m ² · s · Pa
Valeur μ	env. 500.000
Masse surfacique	env. 210 g/m ²
Épaisseur	env. 0,2 mm
Conductivité thermique	env. 0,17 W/(m · K)
Résistance à la rupture	env. 220/200 N/5 cm (EN 12311-1)
Résistance à la déchirure au clou	env. 80/65 N (EN 12310)
Résistance aux températures	- 30 °C à + 80 °C
Poids du rouleau	env. 16 kg
Dimension du rouleaux	50 m x 1,50 m



Doerken S.A.S.
Boîte Postale 22107
4 rue de Chemnitz
F-68059 Mulhouse cedex 2
Tél.: 03 89 56 90 09
Fax: 03 89 56 40 25
doerken@doerken.fr
www.doerken.fr

Une société du
groupe Doerken

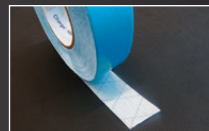
Accessoires associés



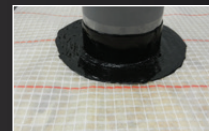
DELTA®-MULTI-BAND M60 BLACK
Ruban adhésif armé noir pour conserver l'esthétique des bardages intérieurs à claire-voie.



DELTA®-TIXX
Colle cartouche pour collage des jonctions latérales.
Rendement : env. 7 m par cartouche.



DELTA®-DUO-TAPE 38
Ruban adhésif double-face de maintien provisoire et positionnement du pare-vapeur.
Dimensions : 50 m x 38 mm.



DELTA®-FLEXX-BAND FG 80
Bande adhésive extensible en caoutchouc-butyle pour l'étanchéité à l'air et à l'eau des points singuliers.