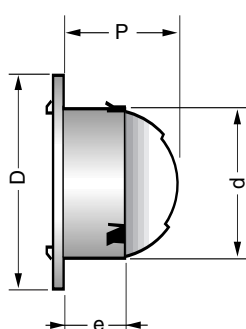
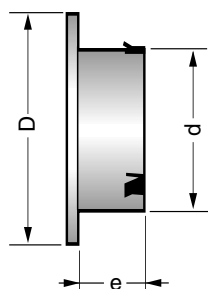


GRILLES de VENTILATION ADAPTABLES sur TUBES PVC modèles intérieurs



MODÈLES DÉPOSÉS



Ø ext. du tube	Passage Type	Références		Dimensions (mm)			Sous sachet
		Sans moust.	Avec moust.	Ø D	Ø d	e	Avec moust.
		Blanc	Blanc				Blanc
Intérieures							Intérieures
80	25	GAT80	GATM80	106	71	38	1GATM80
100	42	GAT100	GATM100	125	91	38	1GATM100
110	53	GAT110	GATM110	132	97	38	1GATM110
125	70	GAT125	GATM125	144	110	38	1GATM125
140	93	GAT140	GATM140	161	127	38	1GATM140
160	124	GAT160	GATM160	180	146	38	1GATM160

Ø ext. du tube	Passage Type	Références		Dimensions (mm)				Sous sachet
		Avec moust.		Ø D	Ø d	e	P	Avec moust.
		Blanc						Blanc
Intérieures à fermeture							à fermeture	
100	42	FATM100		125	91	38	65	1FATM100
110	53	FATM110		132	97	38	103	1FATM110
125	70	FATM125		144	110	38	72	1FATM125
140	93	FATM140		161	127	38	133	
160	124	FATM160		180	146	38	151	

■ FONCTION

- Pour conserver des locaux, quels qu'ils soient, en bon état, il est nécessaire d'éliminer les risques de condensation et d'humidité et d'évacuer l'air vicié.
- Pour ce faire, il faut donc créer une circulation d'air du bas vers le haut ou d'une extrémité vers l'autre de ces locaux.
- Dans d'autres cas, il faut alimenter en air frais un matériel, un foyer, une cheminée, un sèche-linge, un chauffe-eau (voir règlement gaz).
- Il faut aménager des conduits ou des orifices pour créer ces passages d'air. Les grilles Nicoll permettent l'habillage de ces orifices, et la gamme de répondre à l'essentiel des cas de figure, tant pour les dimensions que pour les impératifs de mise en œuvre.

■ DESCRIPTION

- Ces grilles sont moulées dans une résine de synthèse renforcée contre les rayons ultra-violet qui présente une très bonne tenue des coloris dans le temps ainsi qu'une grande résistance aux chocs.

■ MISE EN ŒUVRE

- Ces grilles sont équipées d'agrafes pour s'accrocher aux parois intérieures des tubes en PVC. Leur mise en œuvre est particulièrement simple et instantanée. La dépose reste possible (pour le nettoyage par exemple).

■ SECTION DE PASSAGE

- La colonne « TYPE » définit la section théorique en cm². Pour les exceptions, une annotation a été portée sous le cadre des références concernées ou une colonne spécifique a été créée.

■ QUALITÉ

- L'**AFAQ** (Association Française pour l'Assurance Qualité) a décerné à Nicoll la certification ISO9001 version 2000 pour l'ensemble de ses activités de fabrications, de contrôles et de livraisons.