



## 1950

Monsieur Antoine CHABANNE crée la société CHABANNE dans un atelier situé à Saint-Galmier. Cette entreprise fabrique des pinces à linge, des crochets à plafond puis des anses de seaux.

## 1963

Monsieur Antoine CHABANNE fait construire une usine de 1 000 m<sup>2</sup>, route de Cuzieu à Saint-Galmier, l'entreprise emploie alors 12 personnes. La société s'agrandit progressivement sur place jusqu'en 1987 (40 personnes / 3500 m<sup>2</sup>).

Le développement des fabrications suit alors trois directions :

- Cornières d'angles déployées et perforées, crochets à tuile, crochets pour plafonds suspendus, puis du lattis métallique nervuré et déployé.
- Anses de seaux et d'articles de conditionnement.
- Pièces de formes diverses destinées au secteur automobile, électroménager, électrique, loisirs, ...

## 1987

Le siège social ainsi que toute la fabrication concernant le travail du fil métallique sont déplacés dans une usine neuve de 5 000 m<sup>2</sup>, route de Rivas, commune de Chamboeuf. Les ateliers de la route de Cuzieu sont alors dédiés aux produits Bâtiment.

## 1998

La société CHABANNE devient GOP SAS avec la création des entités CHABANNE Production et CEO (CHABANNE Etude Outillage).

## 1999

La société fait bâtir 2 000 m<sup>2</sup> d'ateliers et de stockages supplémentaires sur la Division Industrie, s'équipe en CAO, agrandit son parc d'équipements de dernière génération (cintreuse à commande numérique), crée son site internet, [www.chabanne.com](http://www.chabanne.com).

## 2003

L'entreprise obtient la certification ISO 9001 : 2000 pour la Division Industrie. Certification étendue à la Division Bâtiment en 2004. Création de son propre site internet en 2008, [www.chabanne-batiment.fr](http://www.chabanne-batiment.fr), avec un catalogue et des fiches techniques sur l'ensemble des produits.

## 2009

La Division Bâtiment s'agrandit d'une plateforme logistique de 2000 m<sup>2</sup> pour le stockage et l'expédition des produits finis.

## 2012

Déménagement et installation de la Division Bâtiment dans des locaux neufs et fonctionnels.

## 2014

Chabanne Bâtiment renouvelle en profondeur son marketing, nouveau logo, nouvelle couleur et une gamme complète d'outils d'aide à la vente.



Chabanne est membre de l'association européenne des fabricants de profilés et supports d'enduits.



Route de Rivas • BP 16 • 42330 Saint-Galmier  
Tél. : 04 77 36 34 84 • Fax : 04 77 94 95 07  
[batiment.chabanne@wanadoo.fr](mailto:batiment.chabanne@wanadoo.fr)  
[www.chabanne-batiment.fr](http://www.chabanne-batiment.fr)



## Moyennes et grandes séries

- Pièces en feuillard profilé et déployé, découpé, embouti
- Pièces en fil

Matières premières :

- fil acier galvanisé
- feuillard galvanisé
- aluminium
- joncs, profilés en PVC, et différentes pièces plastiques

## Petites, moyennes et grandes séries

- Pièces en fil cambré

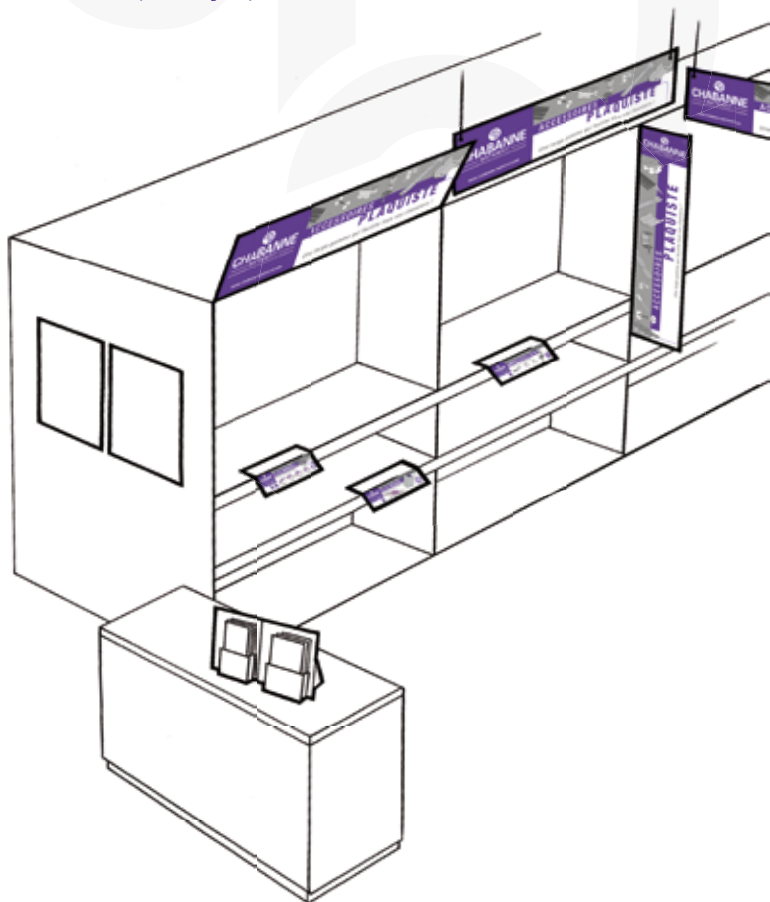
Matières premières :

- fil de 0,5 à 13 m Aciers
- aciers inoxydables
- métaux non-ferreux (aluminium, laiton)

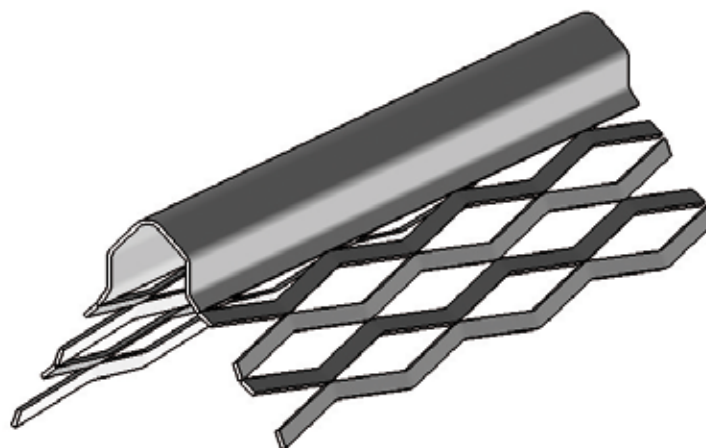


**Chabanne Bâtiment** vous propose ses outils d'aide à la vente pour organiser vos salons, journées portes ouvertes et techniques.

**Découvrez nos nombreux supports tels que stop rayon, PLV fronton, ILV rayon, PLV chevalet...**



# PROFILÉS POLUR CLOISONS INTÉRIEURES



## FONCTION

- Ce modèle est conseillé pour le renforcement et la finition des angles sortants.
- Profilés prévus pour une épaisseur de 5 mm d'enduit.
- La réf. 800 est utilisée lors de la confection de cloisons dites « traditionnelles ».
- Finition soignée et un appréciable gain de temps et de main d'œuvre.
- Pour la pose et le choix du type de profilé, il convient de se conformer aux prescriptions du D.T.U. en vigueur.

## DESCRIPTION

**Longueur** : 2 m ou 2,5 m  
**Largeur d'aile** : 25 mm

L'arête d'intérieure réf. 800 est dans la gamme des profilés d'angles **déployés**.

Réalisation à partir de bande refendue galvanisée Z275 conforme aux normes EN 10346 et EN 10143 (selon exigence de la norme EN 13658-1).

## CONDITIONNEMENT

- En paquet de 50 ml

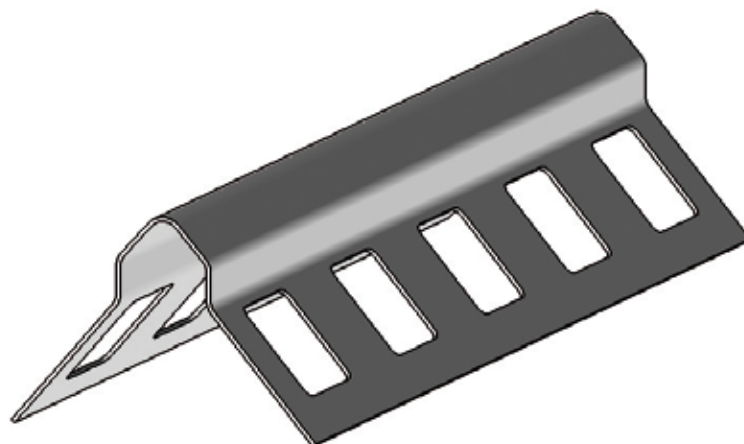
## PALETTISATION

- Par palette de 5000 ml

Modèle	Dimensions	Référence
800	2 m / 50 ml	50002
800	2,50 m / 50 ml	50003



# ARÊTE INTÉRIEURE - REF 801



## FONCTION

- Ce modèle est conseillé pour le renforcement et la finition des angles sortants.
- Profilés prévus pour une épaisseur de 5 mm d'enduit.
- La réf. 801 est utilisée lors de la confection de cloisons dites « traditionnelles ».
- Elle permet d'obtenir le maximum d'adhérence et de rigidité.
- Finition soignée et un appréciable gain de temps et de main d'œuvre.
- Pour la pose et le choix du type de profilé, il convient de se conformer aux prescriptions du D.T.U. en vigueur.

## DESCRIPTION

**Longueur** : 2 m ou 2,5 m  
**Largeur d'aile** : 35 mm

L'arête d'intérieure réf. 801 est dans la gamme des profilés d'angles **perforés**.

Réalisation à partir de bande refendue galvanisée Z275 conforme aux normes EN 10346 et EN 10143 (selon exigence de la norme EN 13658-1).

## CONDITIONNEMENT

- En paquet de 50 ml

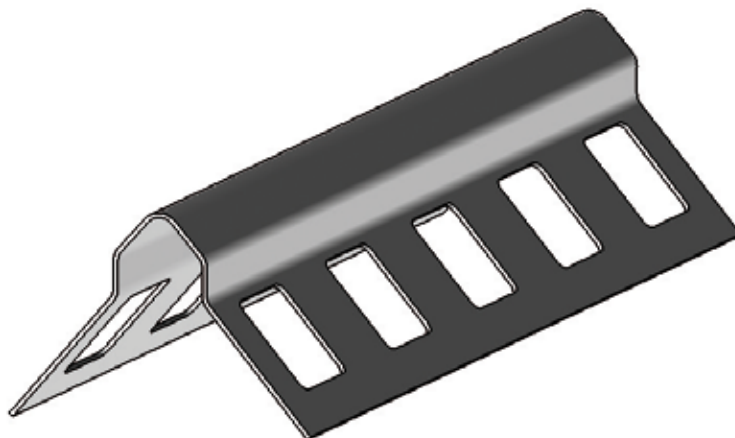
## PALETTISATION

- Par palette de 5000 ml

Modèle	Dimensions	Référence
801	2 m / 50 ml	50022
801	2,50 m / 50 ml	50023



# ARÊTE INTÉRIEURE - REF 811



## FONCTION

- Ce modèle est conseillé pour le renforcement et la finition des angles sortants.
- Profilés prévus pour une épaisseur de 5 mm d'enduit.
- La réf. 811 est en **aluminium** et est utilisée lors de la confection de cloisons dites « traditionnelles ».
- Elle permet d'obtenir le maximum d'adhérence et de rigidité.
- Finition soignée et un appréciable gain de temps et de main d'œuvre.
- Pour la pose et le choix du type de profilé, il convient de se conformer aux prescriptions du D.T.U. en vigueur.

## DESCRIPTION

**Longueur** : 2 m ou 2,5 m  
**Largeur d'aile** : 35 mm

L'arête d'intérieure réf. 811 est dans la gamme des profilés d'angles **perforés**.

Réalisation à partir de bande refendue aluminium conforme aux normes EN 485-2 et EN 485-3 (selon exigence de la norme EN 13658-1).

Existe en aluminium renforcé (Réf 1011).

## CONDITIONNEMENT

- En paquet de 50 ml

## PALETTISATION

- Par palette de 5000 ml

Modèle	Dimensions	Référence
811	2 m / 50 ml	50052
811	2,50 m / 50 ml	50053



## FONCTION

- Ce modèle est conseillé pour le renforcement et la finition des angles sortants.
- Profilés prévus pour une épaisseur de 5 mm d'enduit.
- La réf. 832 est utilisée lors de la confection de cloisons dites « traditionnelles ».
- Elle permet d'obtenir le maximum d'adhérence et de rigidité.
- Finition soignée et un appréciable gain de temps et de main d'œuvre.
- Pour la pose et le choix du type de profilé, il convient de se conformer aux prescriptions du D.T.U. en vigueur.

## DESCRIPTION

**Longueur** : 2 m ou 2,5 m  
**Largeur d'aile** : 35 mm

L'arête d'intérieure réf. 832 est dans la gamme des profilés d'angles **déployés**.

Réalisation à partir de bande refendue galvanisée Z275 conforme aux normes EN 10346 et EN 10143 (selon exigence de la norme EN 13658-1).

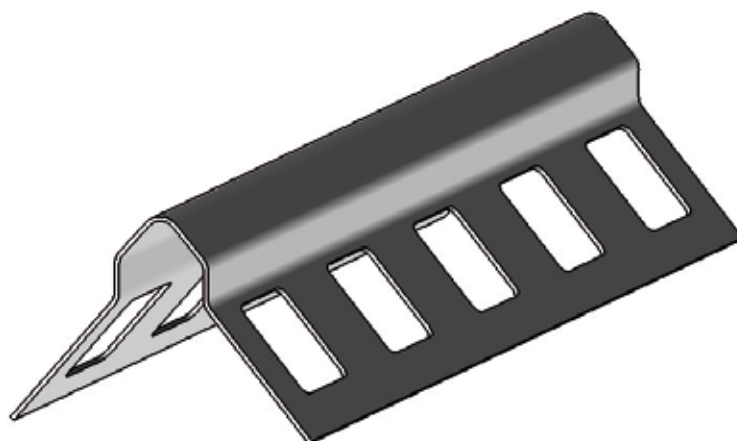
## CONDITIONNEMENT

- En paquet de 50 ml

## PALETTISATION

- Par palette de 5000 ml

Modèle	Dimensions	Référence
832	2 m / 50 ml	50006
832	2,50 m / 50 ml	50007
832	3 m / 75 ml	50008



## FONCTION

- Ce modèle est conseillé pour le renforcement et la finition des angles sortants.
- Profilés prévus pour une épaisseur de 5mm d'enduit.
- La réf. 1011 est en **aluminium** et est utilisée lors de la confection de cloisons dites « traditionnelles ».
- Elle permet d'obtenir le maximum d'adhérence et de rigidité.
- Finition soignée et un appréciable gain de temps et de main d'œuvre.
- Pour la pose et le choix du type de profilé, il convient de se conformer aux prescriptions du D.T.U. en vigueur.

## DESCRIPTION

**Longueur** : 2 m ou 2,5 m  
**Largeur d'aile** : 35 mm

L'arête d'intérieure réf. 1011 est dans la gamme des profilés d'angles **perforés**.

Réalisation à partir de bande refendue aluminium renforcé conforme aux normes EN 485-2 et EN 485-3 (selon exigence de la norme EN 13658-1).

Existe en aluminium (Réf 811)

## CONDITIONNEMENT

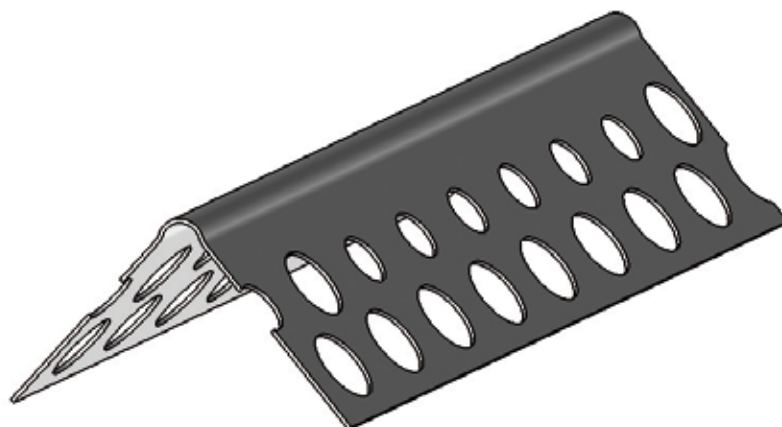
- En paquet de 50 ml

## PALETTISATION

- Par palette de 5000 ml

Modèle	Dimensions	Référence
1011	2 m / 50 ml	50062
1011	2,50 m / 50 ml	50063





## FONCTION

- Ce modèle est conseillé pour le renforcement et la finition des angles sortants.
- Idéal pour enduits minces et carreaux plâtres.
- Profilés prévus pour une épaisseur de 1 mm d'enduit.
- La réf. 2000 est utilisée lors de la confection de cloisons dites « Sèches ».
- C'est la plus rationnelle, permet d'obtenir le maximum d'adhérence et de rigidité.
- Finition soignée et un appréciable gain de temps et de main d'œuvre.
- Pour la pose et le choix du type de profilé, il convient de se conformer aux prescriptions du D.T.U. en vigueur.

## DESCRIPTION

**Longueur** : 2 m - 2,5 m et 3,00 m  
**Largeur d'aile** : 25 mm x 25 mm

L'arête d'intérieure réf. 2000 est dans la gamme des profilés d'angles **perforés**.

Réalisation à partir de bande refendue galvanisée Z275 conforme aux normes EN 10346 et EN 10143 (selon exigence de la norme EN 13658-1).

Existe en aluminium standard (Réf 2010).

## CONDITIONNEMENT

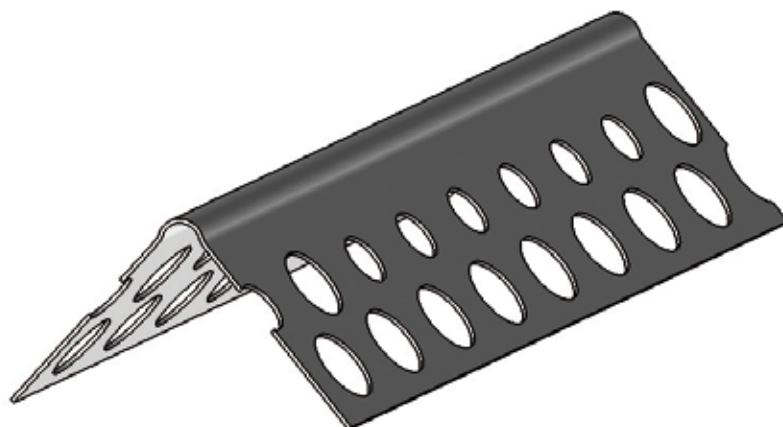
- En paquet de 50 ml

## PALETTISATION

- Par palette de 5000 ml

Modèle	Dimensions	Référence
2000	2 m / 50 ml	50102
2000	2,50 m / 50 ml	50103
2000	3,00 m / 75 ml	50108





## FONCTION

- Ce modèle est conseillé pour le renforcement et la finition des angles sortants.
- Idéal pour enduits minces et carreaux plâtres.
- Cette arête en **aluminium** est particulièrement adaptée pour une utilisation en zones à atmosphère agressive ou corrosive (bords de mer, industries alimentaires...).
- Profilés prévus pour une épaisseur de 1 mm d'enduit.
- La réf. 2010 est utilisée lors de la confection de cloisons dites « Sèches ».
- C'est la plus rationnelle, permet d'obtenir le maximum d'adhérence et de rigidité.
- Finition soignée et un appréciable gain de temps et de main d'œuvre.
- Pour la pose et le choix du type de profilé, il convient de se conformer aux prescriptions du D.T.U. en vigueur.

## DESCRIPTION

**Longueur** : 2 m - 2,5 m et 3,00 m

**Largeur d'aile** : 25 x 25 mm

L'arête d'intérieure réf. 2010 est dans la gamme des profilés d'angles **perforés**.

Réalisation à partir de bande refendue aluminium conforme aux normes EN 485-2 et EN 485-3 (selon exigence de la norme EN 13658-1).

Existe en bande refendue galvanisée (Réf 2000)

## CONDITIONNEMENT

- En paquet de 50 ml

## PALETTISATION

- Par palette de 5000 ml

Modèle	Dimensions	Référence
2010	2 m / 50 ml	50112
2010	2,50 m / 50 ml	50113
2010	3,00 m / 75 ml	50114