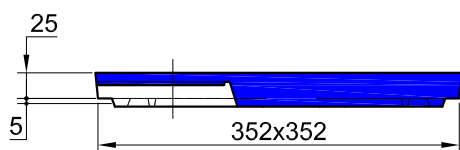


# BOITE PLUVIALE Int. 30x30 A JOINTS

Modèle  
breveté



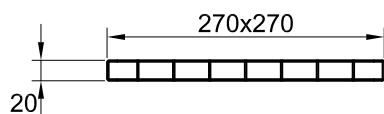
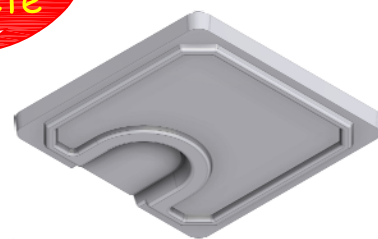
## COUVERCLE armé

Code : 244031

Poids : 7 kg

Conditionnements : 18 / palette perdue

Poids palette : 126 Kg

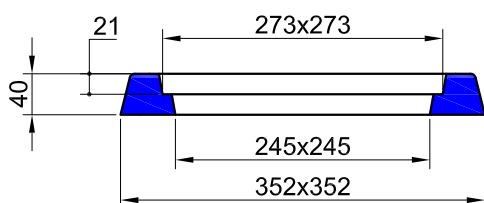
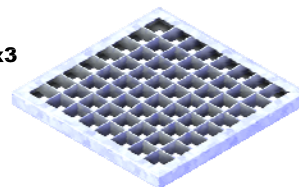


## GRILLE GALVA. 27x27 MAILLES 3x3

Code : 010038

Poids : 1,2 kg

Conditionnement : Unité

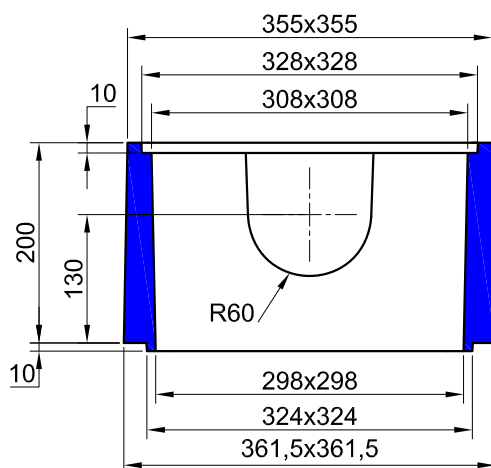
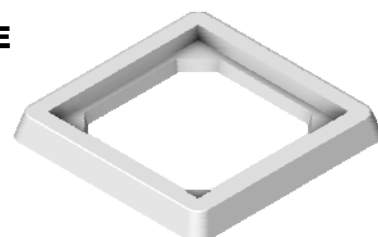


## CADRE BETON SANS GRILLE

Code : 244092

Poids : 4,6 kg

Conditionnement : Unité



## REHAUSSE Haut.20 cm à emboît.

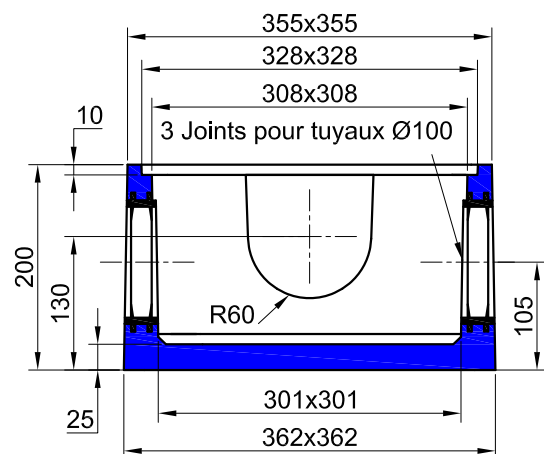
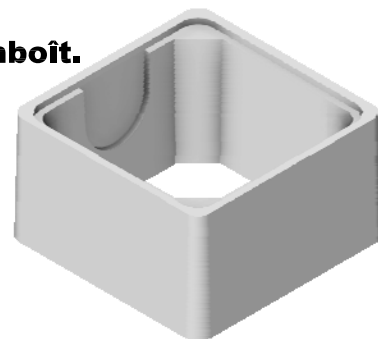
Code : 244032

Poids : 17 kg

Conditionnement : 18 / palette perdue

Code palette : 244232

Poids palette : 306 Kg



## BOITE PLUVIALE Int. 30x30 A JOINTS

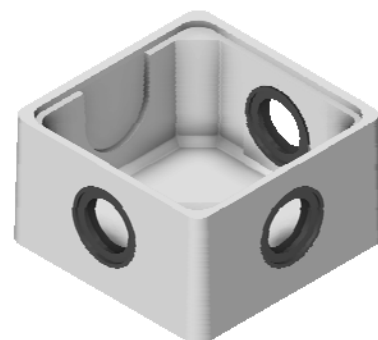
Code : 244030

Poids : 20 kg

Conditionnement :

18 (sans couvercles) / palette perdue

Poids palette : 360 Kg



**S.A. R.THEBAULT**

Siège social et usine : ZI de Saint-Eloi - Plouédern - 29800 LANDERNEAU

Tél. 02 98 21 63 63 - Fax : 02 98 21 34 11

Usines à : Mauron (56430) et Verneuil S/Avre (27130)

Version 6 - Le 03/06/2014